

**HRANICE**

STAV	NÁVRH	
		HRANICE KATASTRÁLNÍHO ÚZEMÍ
		HRANICE ZASTAVĚNÉHO ÚZEMÍ K 14. 4. 2023
		ZASTAVITELNÉ PLOCHY S OZNAČENÍM
		ZASTAVITELNÉ PLOCHY S OZNAČENÍM (ČÍSLO ZMĚNY / OZNAČENÍ ZASTAVITELNÉ PLOCHY)

**PLOCHY S ROZDÍLNÝM ZPŮSOBEM VYUŽITÍ**

STAV	NÁVRH	
		PLOCHY SMÍŠENÉ OBYTNÉ
		PLOCHY REKREACE RODINNÉ
		PLOCHY OBČANSKÉHO VYBAVENÍ – VEŘEJNÉ INFRASTRUKTURY
		PLOCHY OBČANSKÉHO VYBAVENÍ – SPORTOVNÍCH A REKREAČNÍCH ZAŘÍZENÍ
		PLOCHY OBČANSKÉHO VYBAVENÍ – SPORTOVNÍCH A REKREAČNÍCH ZAŘÍZENÍ – GOLFU
		PLOCHY OBČANSKÉHO VYBAVENÍ – HRBITOVŮ
		PLOCHY VÝROBY ZEMĚDĚLSKÉ
		PLOCHY SMÍŠENÉ VÝROBNÍ A SKLADOVÁNÍ
		PLOCHY ZEMĚDĚLSKÉ – ZAHRADY
		PLOCHY SPECIFICKÉ – AREÁL ZŘÍCENINY HRADU HUKVALDY
		PLOCHY SPECIFICKÉ – AMFITEÁTR
		PLOCHY PROSTRANSTVÍ VEŘEJNÝCH – ZELENĚ VEŘEJNÉ
		PLOCHY MÍSTNÍCH A VEŘEJNĚ PŘÍSTUPNÝCH ÚČELOVÝCH KOMUNIKACÍ
		PLOCHY TECHNICKÉ INFRASTRUKTURY
		PLOCHY LESNÍ
		PLOCHY ZEMĚDĚLSKÉ
		PLOCHY VODNÍ A VODOHOSPODÁRSKÉ
		PLOCHY PŘÍRODNÍ – ÚZEMNÍHO SYSTÉMU EKOLOGICKÉ STABILITY
		PLOCHY DOPRAVNÍ INFRASTRUKTURY SILNIČNÍ
		PLOCHY ASANACÍ
		KORIDOR TECHNICKÉ INFRASTRUKTURY – PLYNOENERGETIKY

**TECHNICKÁ INFRASTRUKTURA**

STAV	NÁVRH	
		VEDENÍ VVN – 110 kV NADZEMNÍ S OCHRANNÝM PÁSMEM
		VEDENÍ VN – 22 kV NADZEMNÍ S OCHRANNÝM PÁSMEM
		VEDENÍ VN – 22 kV NADZEMNÍ ZÁVĚSNÉ KABELY
		VEDENÍ VN – 22 kV PODZEMNÍ KABELOVÉ
		DISTRIBUČNÍ TRAFOSTANICE (DTS)
		VYSOKOTLAKÉ PLYNOVODY S BEZPEČNOSTNÍM PÁSMEM (VTL DO 40 barů)
		STŘEDOTLAKÉ PLYNOVODY (STL)
		NÍZKOTLAKÉ PLYNOVODY (NTL)
		DÁLKOVÉ OPTICKÉ KABELY
		DIGITÁLNÍ TELEFONNÍ ÚSTŘEDNÝ (RSU)
		RADIORELÉOVÉ SPOJE
		RADIOKOMUNIKAČNÍ ZAŘÍZENÍ (BTS)
		PŘIVADĚČE OSTRAVSKÉHO OBLASTNÍHO VODOVODU
		GRAVITAČNÍ ŘADY PITNÉ VODY
		ZEMNÍ VODOJEMY
		ČERPAČÍ STANICE / AUTOMATICKÉ TLAKOVÉ STANICE
		VODNÍ ZDROJE
		REDUKČNÍ VENTILY
		STOKY JEDNOTNÉ KANALIZACE
		STOKY SPLAŠKOVÉ KANALIZACE
		STOKY TLAKOVÉ KANALIZACE
		STOKY DEŠŤOVÉ KANALIZACE
		ČERPAČÍ STANICE KANALIZAČNÍ
		OCHRANNÁ PÁSMA VODNÍCH ZDROJŮ I. STUPNĚ
		HRANICE ZÁPLAVOVÉHO ÚZEMÍ
		HRANICE AKTIVNÍ ZÓNY ZÁPLAVOVÉHO ÚZEMÍ

**PLOCHY ÚZEMNÍHO SYSTÉMU EKOLOGICKÉ STABILITY**

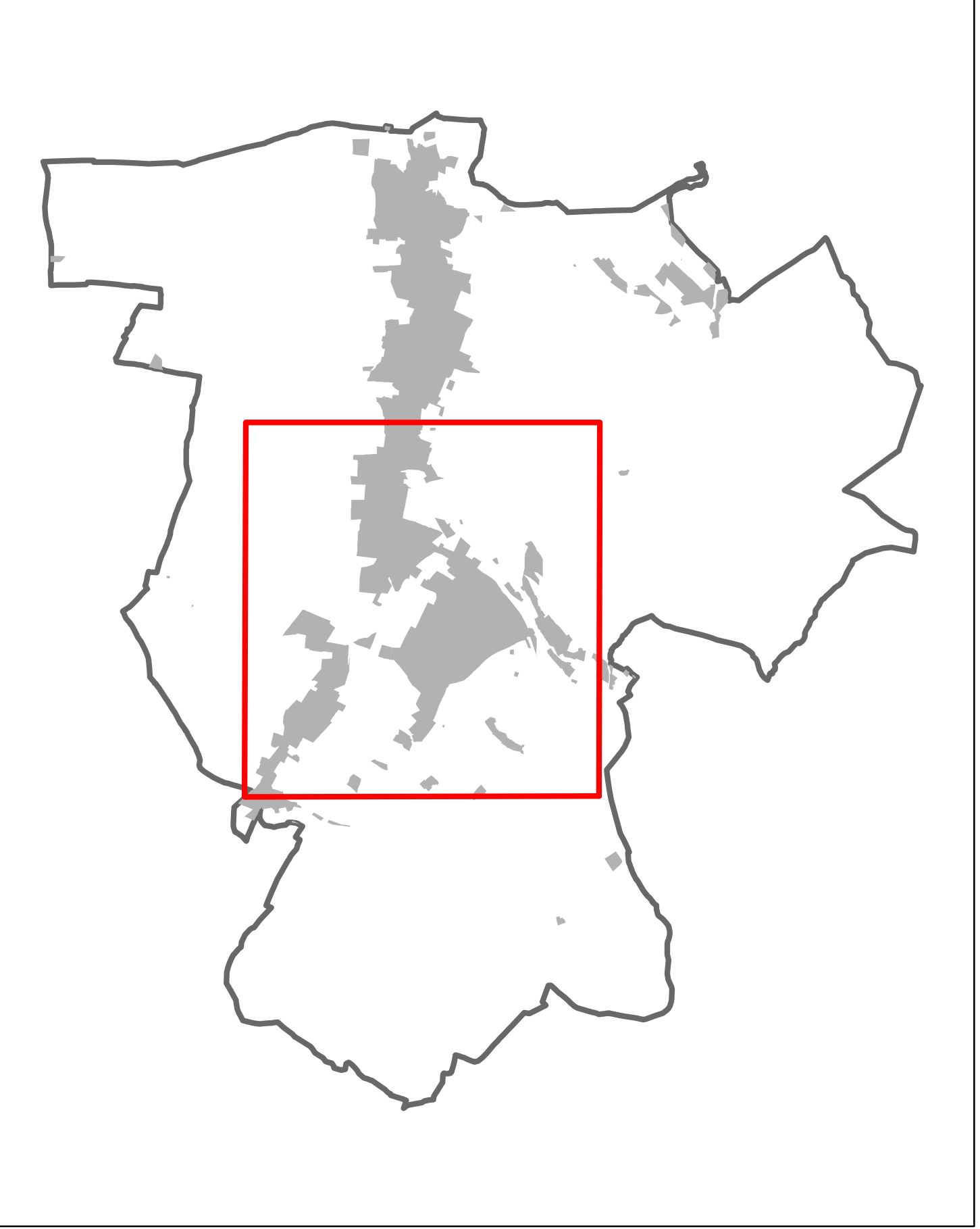
STAV	NÁVRH	
		LOKÁLNÍ BIOCENTRA
		REGIONÁLNÍ BIKORIDORY
		NADREGIONÁLNÍ BIOCENTRA
		POPIS PRVKŮ (VIZ TEXTOVÁ ČÁST)

**DOPRAVNÍ INFRASTRUKTURA**

STAV	NÁVRH	
		SILNICE II. A III. TŘÍDY
		MÍSTNÍ KOMUNIKACE
		ÚČELOVÉ KOMUNIKACE
		PARKOVACÍ PLOCHY
		MANIPULAČNÍ PLOCHY
		MOSTY, LÁVKY PRO CHODCE

**INFORMACE O ÚZEMÍ**

STAV	NÁVRH	
		NEMOVITÉ KULTURNÍ PAMÁTKY
		PAMÁTNÉ STROMY
		STARÁ DŮLNÍ DÍLA
		ÚZEMÍ S VYŠŠÍ PRAVDĚPODOBNOSTÍ VÝSKYTU ARCHEOLOGICKÝCH NÁLEZŮ
		OCHRANNÁ PÁSMA NEMOVITÝCH KULTURNÍCH PAMÁTEK BIOTOPY VYBRANÝCH ZVLÁŠTĚ CHRÁNĚNÝCH DRUHŮ VELKÝCH SAVCŮ – MIGRAČNÍ KORIDORY
		OCHRANNÁ PÁSMA PŘÍRODNÍCH REZERVACÍ
		PŘÍRODNÍ PAMÁTKY
		EVROPSKY VÝZNAMNÉ LOKALITY
		OCHRANNÁ PÁSMA LESŮ 50 m OD OKRAJE LESNÍCH POZEMKŮ



**INFORMACE O ÚZEMÍ**

STAV	NÁVRH	
		VYMEZENÍ VÝHRADNÍCH LOŽISEK NEROSTNÝCH SUROVIN
		VYMEZENÍ CHRÁNĚNÝCH LOŽISKOVÝCH ÚZEMÍ
		VYMEZENÍ SESUVNÝCH ÚZEMÍ UKLIDNĚNÝCH (PLOŠNĚ)

CELÉ SPRÁVNÍ ÚZEMÍ OBCE HUKVALDY SE NACHÁZÍ V ZÁJMĚVÉM ÚZEMÍ MINISTERSTVA OBRANY ČR

CELÉ SPRÁVNÍ ÚZEMÍ OBCE HUKVALDY JE SITUOVÁNO V OCHRANNÝCH PÁSMECH LETECKÝCH ZABEZPEČOVACÍCH ZAŘÍZENÍ

CELÉ SPRÁVNÍ ÚZEMÍ OBCE HUKVALDY JE ZÁJMĚVÝM ÚZEMÍM MINISTERSTVA OBRANY ČR Z HLEDISKA POVOLOVÁNÍ VYJMENOVANÝCH DRUHŮ STAVEB

CELÉ SPRÁVNÍ ÚZEMÍ OBCE HUKVALDY SE NACHÁZÍ V OCHRANNÉM PÁSMU SE ZAKAZEM LASEROVÝCH ZAŘÍZENÍ – SEKTOR B LETIŠTĚ OSTRAVA/MOŠNOV

ZÁZNAM O ÚČINNOSTI	
Správní orgán, který změnu územního plánu vydal:	Zastupitelstvo obce Hukvaldy
Datum nabytí účinnosti:	
Poživatel:	Magistrát města Frýdku-Mítku odbor územního rozvoje a stavebního řádu
Oprávněná úřední osoba pořizovatele:	
Jméno a příjmení:	Ing. Antonín Vantuch
Funkce:	referent územního plánování odboru územního rozvoje a stavebního řádu
Podpis:	

ZMĚNA Č. 3 ÚZEMNÍHO PLÁNU HUKVALDY	
ODŮVODNĚNÍ – GRAFICKÁ ČÁST	
OPATŘENÍ OBEČNÉ POVAHY – 2023	
Objednatel:	Obec Hukvaldy
Poživatel:	Magistrát města Frýdku-Mítku
Zhotovitel:	Institut regionálních informací, s.r.o.
Osoba oprávněná podle zvláštního právního předpisu k projektové činnosti ve výstavbě:	Ing. arch. Michal Hadlač
Číslo autorizace:	03 497
Projektanti:	Mgr. Jakub Kura Mgr. Radmila Hadlačová
KOORDINAČNÍ VÝKRES	
	1 : 5 000 B1