



ÚZEMNÍ PLÁN STARÉ HAMRY

- ODŮVODNĚNÍ

II.2.b) VÝKRES ŠIRŠÍCH VZTAHŮ



EVROPSKÁ UNIE
EVROPSKÝ FOND PRO REGIONÁLNÍ ROZVOJ
ŠANCE PRO VÁŠ ROZVOJ



TENTO PROJEKT BYL SPOLUFINANCOVÁN Z EVROPSKÉHO FONDU PRO REGIONÁLNÍ ROZVOJ V RÁMCI INTEGROVANÉHO OPERAČNÍHO PROGRAMU

ADMINISTRATIVNÍ HRANICE A SÍDLA

- HRANICE ČR
- HRANICE KRAJE
- HRANICE SPRÁVNÍHO OBLASTI OBCE S ROZŠÍŘENOU PŮSOBNOSTÍ
- HRANICE SPRÁVNÍHO OBLASTI OBCE
- KRAJSKÉ MĚSTO
- OBEC S ROZŠÍŘENOU PŮSOBNOSTÍ
- OBEC

ŘEŠENÍ ZŮR MSK

PLOCHY A KORIDORY NADMÍSTNÍHO VÝZNAMU

- SILNIČNÍ DOPRAVA
- ŽELEZNIČNÍ DOPRAVA
- ELEKTROENERGETIKA
- PLYNOENERGETIKA
- MALÁ VARIANTA V.N. NOVÉ HEŘMINOVY (VZ1a)
- KORIDORY A PLOCHY PRO SOUBOR DOPROVODNÝCH TECHNICKÝCH OPATŘENÍ V KORYTĚ A ÚDOLNÍ NÍVĚ RĚKY OPAVY VE VAZBĚ NA MENŠÍ VODNÍ NÁDRŽ NOVÉ HEŘMINOVY (VZ1a)

ÚZEMNÍ SYSTÉM EKOLOGICKÉ STABILITY

- NADREGIONÁLNÍ BIOCENTRUM (NRBC)
- NADREGIONÁLNÍ BIODOR (NRBK)
- REGIONÁLNÍ BIOCENTRUM (RBC)
- REGIONÁLNÍ BIODOR (RBK)

ÚZEMNÍ REZERVY

- SILNIČNÍ DOPRAVA

KÓDOVÉ OZNAČENÍ PLOCH A KORIDORŮ

Plochy koridory dle ZŮR MSK

- D22, D41 silniční doprava
- D211 železniční doprava
- E21 elektroenergetika
- P212 plynoenergetika
- VZ1a vodní nádrž Nové Heřminovy a doprovodná protipovodňová opatření
- OZ1 migrační koridor pro velké savce v prostoru Jablunkovské brázy (nadregionální biodor ÚSES)

Územní systém ekologické stability (ÚSES)

- kód NRBC
- kód NRBK
- kód RBC
- kód RBK

Typ osy nadregionálního biodoru:

- vodní
- nivní
- mezofilní hájové
- mezofilní bukové
- horské

Plochy koridory záměrů převzatých bez věcné změny ze schválených ÚPN VÚC

- D4, D30, D521, D301 silniční doprava
- D164, D581 železniční doprava
- D511 vodní doprava
- D184, D301 ostatní doprava
- AV581 vodní nádrže
- E27, P5, P81, T4, V21 technická infrastruktura
- PO23 protipovodňová ochrana
- RP301 plocha pro ekonomické aktivity

ŘEŠENÉ ÚZEMÍ – HRANICE OBCE STARÉ HAMRY

ZÁMĚRY PŘEVZATÉ DO ZŮR MSK BEZ VĚCNÉ ZMĚNY ZE SCHVÁLENÝCH ÚPN VÚC

PLOCHY A KORIDORY VEŘEJNĚ PROSPĚŠNÝCH STAVEB

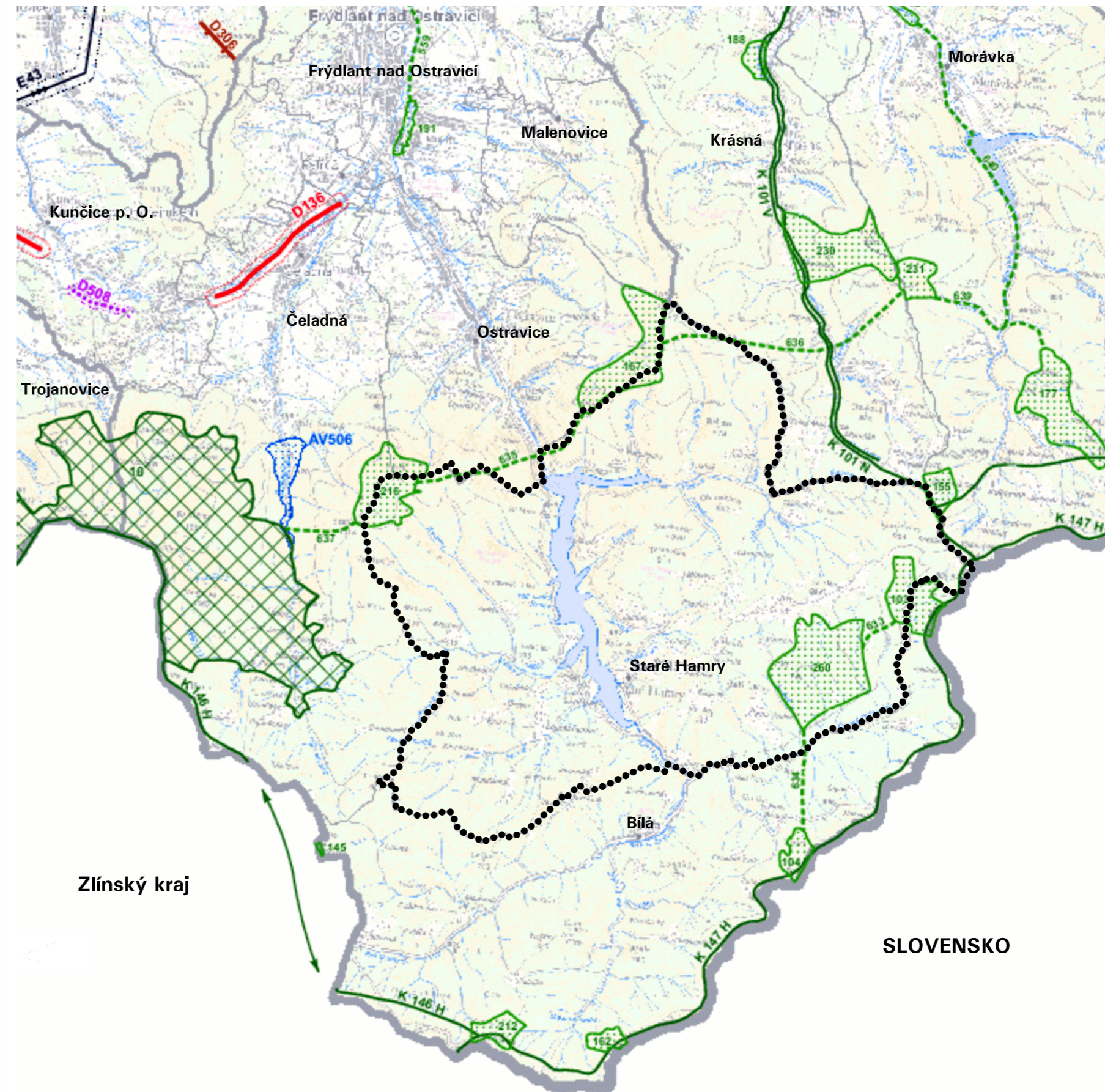
- RYCHLOSTNÍ SILNICE
- SILNICE I. TŘÍDY - ČTYŘPRUHOVÁ
- SILNICE I. TŘÍDY - DVOUPRUHOVÁ
- SILNICE II. TŘÍDY - DVOUPRUHOVÁ
- SILNICE III. TŘÍDY - DVOUPRUHOVÁ
- MODERNIZACE ŽELEZNIČNÍ TRATĚ
- ŽELEZNIČNÍ TRATĚ
- ŽELEZNIČNÍ VLEČKA
- LETIŠTĚ
- DOPRAVNÍ TERMINÁL, LOGISTICKÉ CENTRUM
- LANOVKA
- ELEKTRICKÉ VEDENÍ 110 KV
- VÝZNAMNÁ ROZVODNA VVN/VVN NEBO VVN/VN
- VÝZNAMNÝ ENERGETICKÝ ZDROJ
- VTL PLYNOVOD
- TEPELNÝ NAPAJEČ
- PRODUKTOVOD
- VÝZNAMNÝ VODOVODNÍ ŘÁD PITNÉ VODY
- OCHRANNÁ HRÁZ NEBO JINÉ OPATŘENÍ
- SUCHÁ OCHRANNÁ NÁDRŽ (VČ. OCHRANNÉ HRÁZE)
- REVITALIZACE VODNÍHO TOKU

PLOCHY A KORIDORY OSTATNÍCH ZÁMĚRŮ NADMÍSTNÍHO VÝZNAMU

- PLOCHA PRO EKONOMICKÉ AKTIVITY
- SILNICE I. TŘÍDY - DVOUPRUHOVÁ
- LETIŠTĚ
- LANOVKA
- ELEKTRICKÉ VEDENÍ 110 KV

PLOCHY A KORIDORY ÚZEMNÍCH REZERV

- SILNICE I. TŘÍDY - ČTYŘPRUHOVÁ
- SILNICE I. TŘÍDY - DVOUPRUHOVÁ
- SILNICE II. TŘÍDY - DVOUPRUHOVÁ
- SILNICE III. TŘÍDY - DVOUPRUHOVÁ
- VYSOKORYCHLOSTNÍ TRATĚ
- ŽELEZNIČNÍ TRATĚ
- VÝZNAMNÝ ENERGETICKÝ ZDROJ
- ELEKTRICKÉ VEDENÍ 400 KV
- VTL PLYNOVOD
- VÝZNAMNÝ VODOVODNÍ ŘÁD PITNÉ VODY
- ÚZEMNÍ REZERVA PRO ZABEZPEČENÍ ZAJMŮ STÁTU, VYPLYVAJÍCÍ Z MEZINÁRODNÍCH ZÁVAZKŮ
- VODNÍ CESTA
- LOKALITA VHDNÁ PRO AKUMULACI VOD



OZNAČENÍ DOKUMENTACE:	ÚZEMNÍ PLÁN STARÉ HAMRY	ATELIER ARCHPLAN OSTRAVA s.r.o. Martínovská 3168, 723 00 Ostrava-Martinov; zeman@archplan.cz
OBJEDNATEL:	OBEC STARÉ HAMRY	
POŘIZOVATEL:	MĚSTSKÝ ÚŘAD FRÝDLANT NAD OSTRAVICÍ	
ZHOTOVITEL:	ATELIER ARCHPLAN OSTRAVA s.r.o.	
ZODPOVĚDNÝ PROJEKTANT:		Ing.Arch.MIROSLAV HUDÁK
URBANISTICKÁ KONCEPCE, KOORDINACE DOPRAVNÍ INFRASTRUKTURA		Ing.Arch.MIROSLAV HUDÁK
TECHNICKÁ INFRASTRUKTURA		Ing.JŘÍ DATINSKÝ
VYUŽITÍ ÚZEMÍ, PŮDNÍ FOND, KOORDINACE ÚZEMNÍ SYSTÉM EKOLOGICKÉ STABILITY		Ing.JAROSLAV GAVLAS
DEMOGRAFIE, ŽIVOTNÍ PROSTŘEDÍ		Ing.Arch.RADEK HORÁK
SPOLUPRÁCE		Ing.Arch.MAGDALENA ZEMANOVA RNDr.MILAN POLEDNÍK Mgr.KAREL ZEMAN
ZAKÁZKOVÉ ČÍSLO:		1128/10
EXPEDICE:		LISTOPAD 2012
MĚŘÍTKO:		1:10000

ZÁKLAD VÝKRESU ŠIRŠÍCH VZTAHŮ A LEGENDA JSOU PŘEVZATY Z VÝKRESU A.2: PLOCHY A KORIDORY NADMÍSTNÍHO VÝZNAMU, ÚSES A ÚZEMNÍ REZERVY ZÁSAD ÚZEMNÍHO ROZVOJE MORAVSKOSLEZSKÉHO KRAJE.