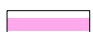
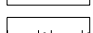
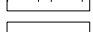
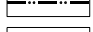
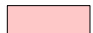




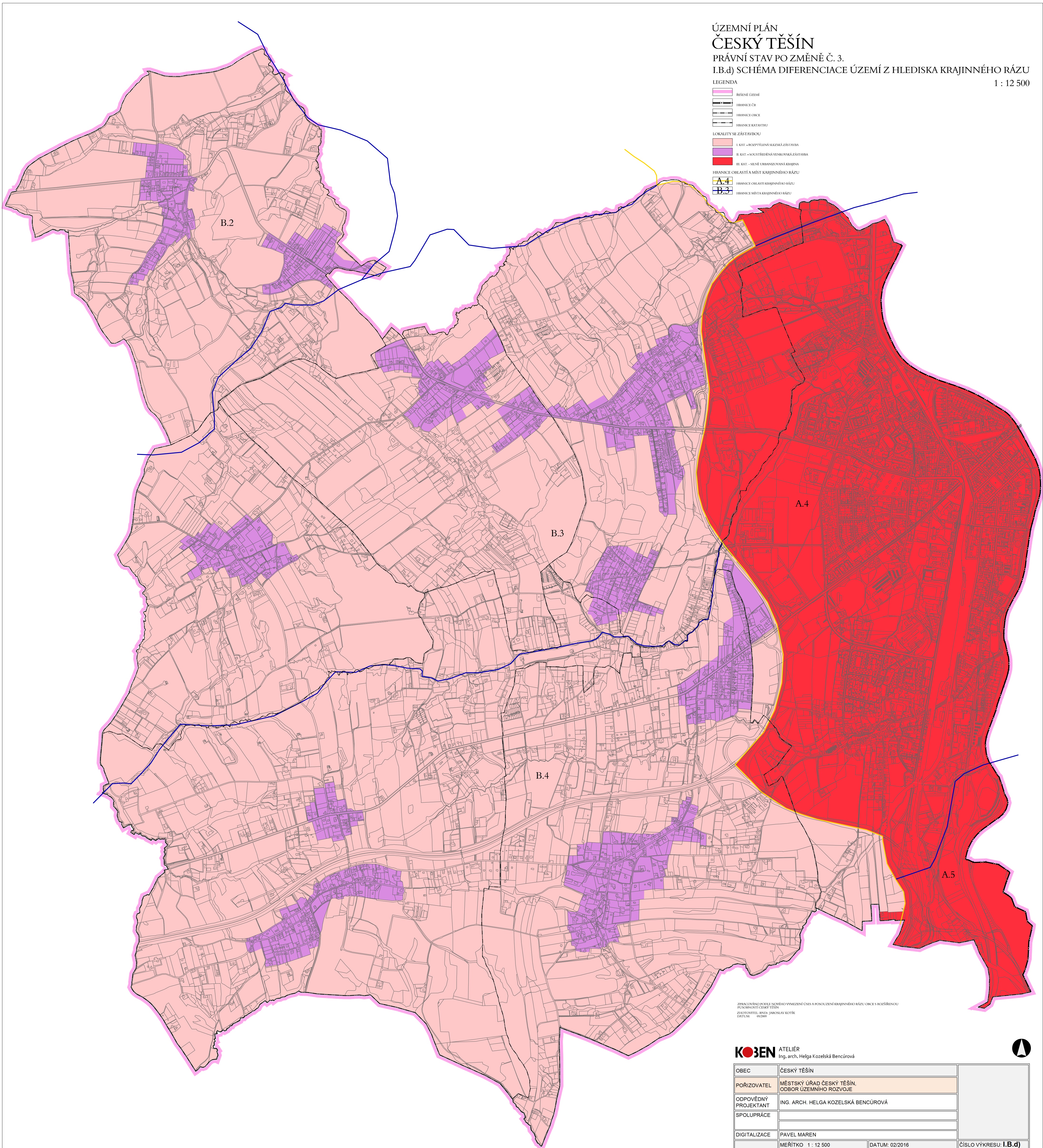


ÚZEMNÍ PLÁN
ČESKÝ TĚŠÍN
 PRÁVNÍ STAV PO ZMĚNĚ Č. 3.
 I.B.d) SCHÉMA DIFERENCIACE ÚZEMÍ Z HLEDISKA KRAJINNÉHO RÁZU

1 : 12 500

LEGENDA

-  HRANIČE OZEMÍ
-  HRANIČE ČR
-  HRANIČE OBCE
-  HRANIČE KATASTRU
- LOKALITY SE ZÁSTAVBOU
 -  I. KAT. - ROZPTVLENÁ SLABŠÍ ZÁSTAVBA
 -  II. KAT. - SOUSTŘEĐENÁ VENKOVSKÁ ZÁSTAVBA
 -  III. KAT. - SILNĚ URBANIZOVANÁ KRAJINA
- HRANIČE OBLASTÍ A MÍST KRAJINNÉHO RÁZU
 -  A.4 HRANIČE OBLASTI KRAJINNÉHO RÁZU
 -  B.2 HRANIČE MĚSTA KRAJINNÉHO RÁZU



ZPRACOVÁNÍ PODLE NOVĚHO VYMEZENÍ ÚSES A POSOUZENÍ KRAJINNÉHO RÁZU OBCE S ROZŠŘEŇCÍ
 Působnosti Český Těšín
 Zpracovatel: Ing. Jaroslav Kotík
 Datum: 02/2016

KOZEN ATELIÉR
 Ing. arch. Helga Kozelská Bencúrová

| | | |
|-------------------------|---|-----------------------|
| OBEC | ČESKÝ TĚŠÍN | |
| POŘIZOVATEL | MĚSTSKÝ ÚRAD ČESKÝ TĚŠÍN, ODBOR ÚZEMNÍHO ROZVOJE | |
| ODPOVĚDNÝ PROJEKTANT | ING. ARCH. HELGA KOZELSKÁ BENCÚROVÁ | |
| SPOLUPRÁCE | | |
| DIGITALIZACE | PAVEL MAREN | |
| | MĚŘÍTKO 1 : 12 500 | DATUM: 02/2016 |
| | | ČÍSLO VÝKRESU: I.B.d) |

