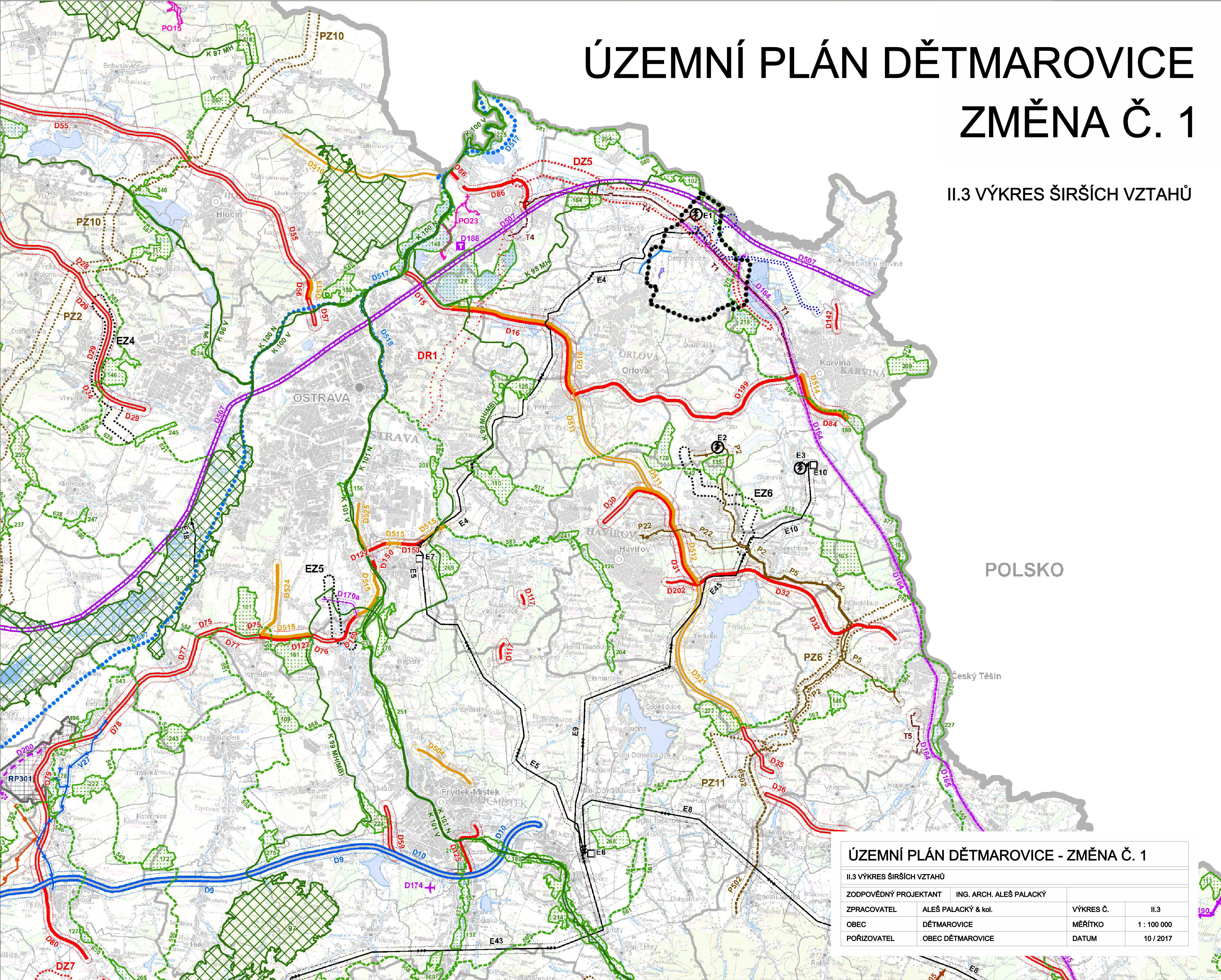


ÚZEMNÍ PLÁN DĚTMAROVICE ZMĚNA Č. 1

II.3 VÝKRES ŠIRŠÍCH VZTAHŮ



ÚZEMNÍ PLÁN DĚTMAROVICE - ZMĚNA Č. 1

II.3 VÝKRES ŠIRŠÍCH VZTAHŮ

ZODPOVĚDNÝ PROJEKTANT	ING. ARCH. ALEŠ PALACKÝ	VÝKRES Č.	II.3
ZPRACOVATEL	ALEŠ PALACKÝ & kol.	MĚŘÍTKO	1 : 100 000
OBEC	DĚTMAROVICE	DATUM	10 / 2017
POŘIZOVATEL	OBEC DĚTMAROVICE		

LEGENDA

VÝKRES ŠIRŠÍCH VZTAHŮ JE VYTVOŘEN NA ZÁKLADĚ VÝKRESU A.2 ZÁSAD ÚZEMNÍHO ROZVOJE MORAVSKOSLEZSKÉHO KRAJE

ADMINISTRATIVNÍ HRANICE A SÍDLA

- HRANICE ČR
- HRANICE KRAJE
- HRANICE SPRÁVNÍHO OBVODU OBCE S ROZŠÍŘENOU PŮSOBNOSTÍ
- HRANICE SPRÁVNÍHO OBVODU OBCE
- KRAJSKÉ MĚSTO
- OBEC S ROZŠÍŘENOU PŮSOBNOSTÍ
- OBEC

ŘEŠENÍ ŽŮR MSK

- PLOCHY A KORIDORY NADMÍSTNÍHO VÝZNAMU**
- SILNIČNÍ DOPRAVA
 - ŽELEZNIČNÍ DOPRAVA
 - ELEKTROENERGETIKA
 - PLYNOENERGETIKA
 - MALÁ VARIANTA V.N. NOVÉ HEŘMINOVY (VZ1a)
 - KORIDORY A PLOCHY PRO SOUBOR DOPROVODNÝCH TECHNICKÝCH OPATŘENÍ V KORYTĚ A ÚDOLNÍ NÍVĚ RĚKY OPAVY VE VAZBĚ NA MENŠÍ VODNÍ NÁDRŽ NOVÉ HEŘMINOVY (VZ1a)

- ÚZEMNÍ SYSTÉM EKOLOGICKÉ STABILITY**
- NADREGIONÁLNÍ BIOCENTRUM (NRBC)
 - NADREGIONÁLNÍ BIOKORIDOR (NRBK)
 - REGIONÁLNÍ BIOCENTRUM (RBC)
 - REGIONÁLNÍ BIOKORIDOR (RBK)

- ÚZEMNÍ REZERVY**
- SILNIČNÍ DOPRAVA

ZÁMĚRY PŘEVZATÉ DO ŽŮR MSK BEZ VĚCNÉ ZMĚNY ZE SCHVÁLENÝCH ÚPN VŮC

- PLOCHY A KORIDORY VEŘEJNĚ PROSPĚŠNÝCH STAVĚB**
- RYCHLOSTNÍ SILNICE
 - SILNICE I. TŘÍDY - ČTYŘPRUHOVÁ
 - SILNICE I. TŘÍDY - DVOUPRUHOVÁ
 - SILNICE II. TŘÍDY - DVOUPRUHOVÁ
 - SILNICE III. TŘÍDY - DVOUPRUHOVÁ
 - MODERNIZACE ŽELEZNIČNÍ TRATĚ
 - ŽELEZNIČNÍ TRATĚ
 - ŽELEZNIČNÍ VLEČKA
 - LETIŠTĚ
 - DOPRAVNÍ TERMINÁL, LOGISTICKÉ CENTRUM
 - LANOVKA

- ELEKTRICKÉ VEDENÍ 400 KV
- ELEKTRICKÉ VEDENÍ 110 KV
- VÝZNAMNÁ ROZVODNA VN/VN/VN NEBO VN/VN/VN
- VÝZNAMNÝ ENERGETICKÝ ZDROJ
- VTL PLYNOVOD
- TEPELNÝ NÁPAJEČ
- PRODUKTOVOD
- VÝZNAMNÝ VODOVODNÍ ŘÁD PÍTNÉ VODY
- OCHRANNÁ HRÁZ NEBO JINÉ OPATŘENÍ
- SUCHÁ OCHRANNÁ NÁDRŽ (VČ. OCHRANNÉ HRÁZE)
- REVITALIZACE VODNÍHO TOKU

PLOCHY A KORIDORY OSTATNÍCH ZÁMĚRŮ NADMÍSTNÍHO VÝZNAMU

- PLOCHA PRO EKONOMICKÉ AKTIVITY
- SILNICE I. TŘÍDY - DVOUPRUHOVÁ
- LETIŠTĚ
- LANOVKA
- ELEKTRICKÉ VEDENÍ 110 KV

PLOCHY A KORIDORY ÚZEMNÍCH REZERV

- SILNICE I. TŘÍDY - ČTYŘPRUHOVÁ
- SILNICE I. TŘÍDY - DVOUPRUHOVÁ
- SILNICE II. TŘÍDY - DVOUPRUHOVÁ
- SILNICE III. TŘÍDY - DVOUPRUHOVÁ
- VYSOKORYCHLOSTNÍ TRATĚ
- ŽELEZNIČNÍ TRATĚ
- VÝZNAMNÝ ENERGETICKÝ ZDROJ
- ELEKTRICKÉ VEDENÍ 400 KV
- VTL PLYNOVOD
- VÝZNAMNÝ VODOVODNÍ ŘÁD PÍTNÉ VODY
- ÚZEMNÍ REZERVA PRO ZABEZPEČENÍ JÁZMŮ STÁTŮ, VYPLYVAJÍCÍ Z MEZINÁRODNÍCH ZÁVAZKŮ
- VODNÍ CESTA
- LOKALITA VHODNÁ PRO AKUMULACI VOD

KÓDOVÉ OZNAČENÍ PLOCH A KORIDORŮ

Plochy a koridory dle ŽŮR MSK

- DZ, DR1 silniční doprava
- DZ11 železniční doprava
- EZ1 elektroenergetika
- PZ12 plynenergetika
- VZ1a vodní nádrž Nové Heřminovy a doprovodná protipovodňová opatření
- OZ1 migrační koridor pro velké savce v prostoru Jablunkovské brázy (nadregionální biokoridor ÚSES)

Územní systém ekologické stability (ÚSES)

- 90 kód NRBC
- 186 kód NRBK
- 234 kód RBC
- 235 kód RBK

Typ osy nadregionálního biokoridoru:

- V vodní
- N nivní
- MH mezofílní hájové
- MB mezofílní bukové
- H horské

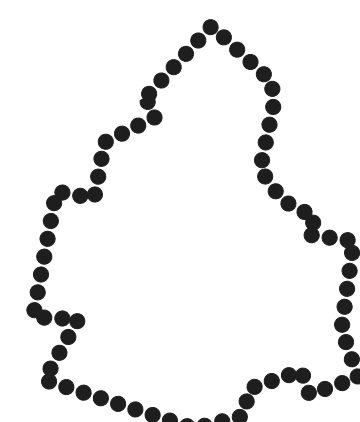
Plochy a koridory záměrů převzatých bez věcné změny ze schválených ÚPN VŮC

- D8, D86, D821, D802 silniční doprava
- D184, D807 železniční doprava
- D617 vodní doprava
- D188, D306 ostatní doprava
- AV807 vodní nádrže
- E27, P6, PR1, T4, V27 technická infrastruktura
- PO23 protipovodňová ochrana
- RP301 plocha pro ekonomické aktivity

Pozn.: Výkres širších vztahů je vytvořen nad výřezem výkresu A.2 ŽŮR MSK - legenda původního výkresu je převzata v plném rozsahu, proto se některé jevy obsažené v legendě nemusí v daném výřezu vyskytovat.

Příloha C.2 opatření územní povahy ŽŮR MSK

ZÁSADY ÚZEMNÍHO ROZVOJE MORAVSKOSLEZSKÉHO KRAJE	
OBCEZÁSTNÍK	Moravskoslezský kraj 28. října 117 702 18 Ostrava
POŘIZOVATEL	Krajský úřad Moravskoslezského kraje - odbor územního plánování, starostlivosti kultury 28. října 117 702 18 Ostrava
PROJEKTANT	Aleš Palacký s.r.o. 140 00 Praha 7 - Holešovice i-plan
MAPOVÝ PODKLAD	© 2007 ČÚDZ. Rastrové základní mapa České republiky 1 : 50 000 - po vstředku. Provision 2010



ŘEŠENÉ ÚZEMÍ - OBEC DĚTMAROVICE