



ÚZEMNÍ PLÁN BOHUMÍN

ÚPLNÉ ZNĚNÍ PO ZMĚNĚ Č. 1, 2, 3, 4

VÝKRES DOPRAVY

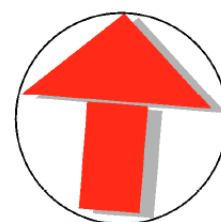
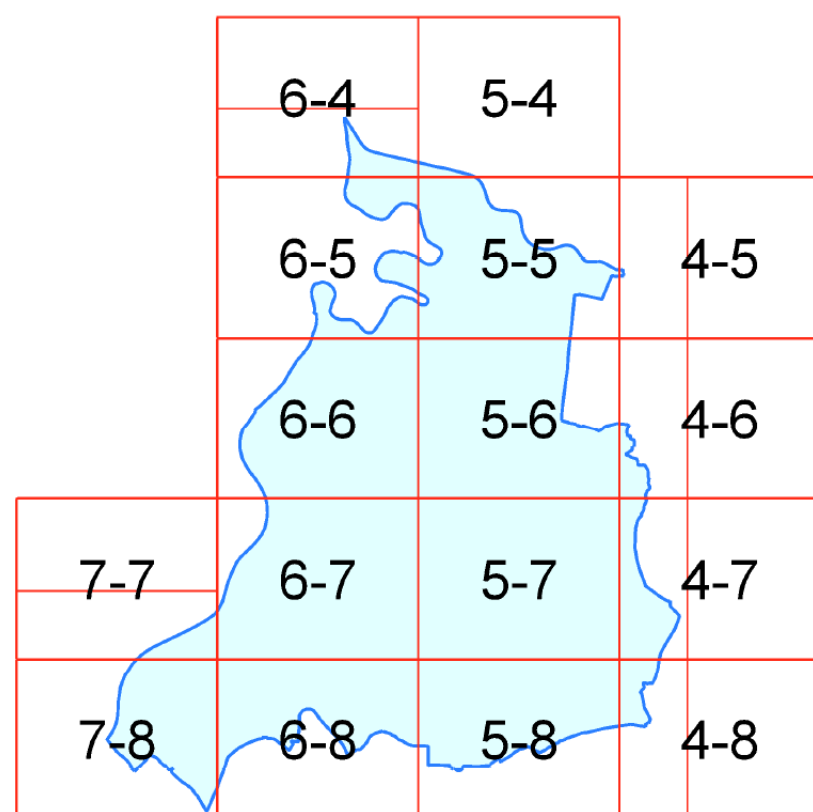
STABILIZOVANÝ STAV	NÁVRH	
		KORIDORY PRO DOPRAVNÍ INFRASTRUKTURU (KD)
		ÚZEMNÍ REZERVY PRO KORIDORY DOPRAVNÍ INFRASTRUKTURY (KD)
		PLOCHY SILNIČNÍ DOPRAVY (DS)
		PLOCHY DRÁŽNÍ DOPRAVY (DZ)
		PŘESTAVBOVÁ PLOCHA - LOGISTICKÉ CENTRUM (DK)
		PLOCHY VEŘEJNÝCH PROSTRANSTVÍ (P), VE KTERÝCH JSOU SITUOVÁNY, POPŘ. NAVRŽENY MÍSTNÍ KOMUNIKACE
		PLOCHY VODNÍ A VODOHOSPODÁŘSKÉ
		VODNÍ TOK OTEVŘENÉHO / UZAVŘENÉHO PROFILU
		HRANIČNÍ PŘECHOD SILNIČNÍ, NA DRÁZE
		DRÁHA CELOSTATNÍHO VÝZNAMU / VLEČKA

STABILIZOVANÝ STAV	NÁVRH	
		CYKLISTICKÁ TRASA VEDENÁ PO KOMUNIKACI
		MOST
		LÁVKA
JEVY OSTATNÍ K AKCEPTACI V ÚZEMÍ		
		VYMEZENÍ ÚZEMÍ, VE KTERÉM KONCEPCI TECHNICKÉ INFRASTRUKTURY UPŘESŇUJE ÚZEMNÍ STUDIE (VLOŽENÁ DO EVIDENCE ÚZEMNĚ PLÁNOVACÍ ČINNOSTI)
		US2 VYMEZENÍ ÚZEMÍ, VE KTERÉM KONCEPCI TECHNICKÉ INFRASTRUKTURY UPŘESŇUJE ÚZEMNÍ STUDIE, KTERÁ JE PODMÍNKOU PRO DALŠÍ ROZHODOVÁNÍ
		HRANICE STÁTU
		HRANICE OBCE (ŘEŠENÉHO ÚZEMÍ)
		HRANICE KATASTRU
		ODDĚLENÍ PLOCH S ROZDÍLNÝM ZPŮSOBEM VYUŽITÍ

Poznámky:
TATO LEGENDA JE NEDÍLNOU SOUČÁSTÍ VÝKRESU

Č. I.B.3. VÝKRES DOPRAVY

Doplňný polohopis slouží pouze pro tento úkol a je součástí zobrazených jevů územního plánu. Zákes nových jevů byl proveden na základě terénní obchůzky, porovnáním s daty katastrálního úřadu a vydaných ÚR. Zakreslené doplnění polohopisu je pouze přibližné a informativní a nenahrazuje přesné zaměření katastrálním úřadem! Jako podklad byla použita digitální katastrální mapa, kterou poskytli Měú Bohumín. Souřadnicový systém JTSK. Výkres se skládá z 10 účelově sestavených mapových listů.



ATELIER ARCHITEKTURY A URBANISMU, S.R.O.		
Lipky 1283, ČERVENÝ KOSTELEČ, PSČ 54941		
OBEC	BOHUMÍN	kontexty atelier architektury a urbanismu
POŘIZOVATEL	MĚÚ BOHUMÍN - ODBOR ROZVOJE A INVESTIC	
VYPRACOVAL	ING. ARCH. MAREK WAJSAR	
	ING. JAN VLČEK	
	ING. VERONIKA ČÍŽKOVÁ	ZAK. ČÍSLO DATUM MĚŘÍTKO ČÍS. VÝKRESU
		040623 1 : 5000 I.B.3.