



ÚZEMNÍ PLÁN BOHUMÍN

VÝKRES ENERGETIKY A SPOJŮ

STABILIZOVANÝ ZASTAVITELNÉ STAV PLOCHY

TECHNICKÁ INFRASTRUKTURA - ENERGETIKA, ELEKTRONICKÉ KOMUNIKACE

	TECHNICKÁ INFRASTRUKTURA - ENERGETIKA, ELEKTRONICKÉ KOMUNIKACE
	PLOCHY A KORIDORY TECHNICKÉ INFRASTRUKTURY (T) VE KTERÝCH JSOU NAVRŽENA NOVÁ VEDENÍ A ZAŘÍZENÍ ELEKTRIZAČNÍ SOUSTAVY
	KORIDORY SMÍŠENÉ BEZ ROZLIŠENÍ (SK) VE KTERÝCH JSOU NAVRŽENA NOVÁ VEDENÍ A ZAŘÍZENÍ ELEKTRIZAČNÍ SOUSTAVY
	PLOCHA PRO ENERGETIKU (TE)
	VENKOVNÍ VEDENÍ ELEKTRIZAČNÍ SOUSTAVY 110KV
	ROZVODNA / TRANSFORMOVNA
	VENKOVNÍ VEDENÍ ELEKTRIZAČNÍ SOUSTAVY 22KV
	KABELOVÉ VEDENÍ ELEKTRIZAČNÍ SOUSTAVY 22KV
	ELEKTRICKÁ STANICE TRANSFORMAČNÍ
	DÁLKOVÉ KOMUNIKAČNÍ VEDENÍ VEŘEJNÉ KOMUNIKAČNÍ SÍTĚ
	ZAŘÍZENÍ NA KOMUNIKAČNÍM VEDENÍ
	TRASA RÁDIOVÉHO SMĚROVÉHO SPOJE
	ZAŘÍZENÍ NA TRASE RÁDIOVÉHO SMĚROVÉHO SPOJE / ZÁKLADNOVÁ STANICE

STABILIZOVANÝ ZASTAVITELNÉ STAV PLOCHY

TECHNICKÁ INFRASTRUKTURA - ZÁSOBOVÁNÍ PLYNEM (OSTATNÍ LINIOVÉ A BODOVÉ JEVY)

	VTL PLYNOVOD
	STL PLYNOVOD
	NTL PLYNOVOD
	REGULAČNÍ STANICE PLYNU
	REGULÁTOR STL
	OSTATNÍ ZAŘÍZENÍ NA PLYNOVODU - BODOVÉ

TECHNICKÁ INFRASTRUKTURA - ZÁSOBOVÁNÍ TEPLEM (OSTATNÍ LINIOVÉ A BODOVÉ JEVY)

	HORKOVOD
--	----------

TECHNICKÁ INFRASTRUKTURA - OSTATNÍ (OSTATNÍ LINIOVÉ A BODOVÉ JEVY)

	PRODUKTOVOD
--	-------------

JEVY OSTATNÍ

STAV	NÁVRH
	POŽADAVEK NA AKCEPTACI LOKALIZACE KABELOVÉ PŘÍPOJKY VN A DTS
	POŽADAVEK NA UMÍSTĚNÍ KABELOVÉHO VEDENÍ VN V PLOŠE
	POŽADAVEK NA AKCEPTACI PROSTUPU HORKOVODU VČETNĚ SOUVISEJÍCÍCH ZAŘÍZENÍ V PLOŠE
	PLOCHA DOTČENA POŽADAVKEM NA AKCEPTACI PROSTUPU STAVEB PRO ELEKTRICKOU ENERGIÍ A TEPLU (STAVBY BUDE UPŘESNĚNY V RÁMCI ZPRACOVÁNÍ PODROBNÉ DOKUMENTACE) *
	NÁVRH NA ZRUŠENÍ VENKOVNÍHO VEDENÍ
	ČLENĚNÍ KORIDORŮ NA LOGICKÉ CELKY
	HRANICE STÁTU
	HRANICE OBCE (ŘEŠENÉHO ÚZEMÍ)
	HRANICE KATASTRU

Poznámky:
TATO LEGENDA JE NEDÍLNOU SOUČÁSTÍ VÝKRESU

Č. I.B.5. VÝKRES ENERGETIKY A SPOJŮ

* - převažující využití plochy je stanoveno ve výkresu I.B.2.

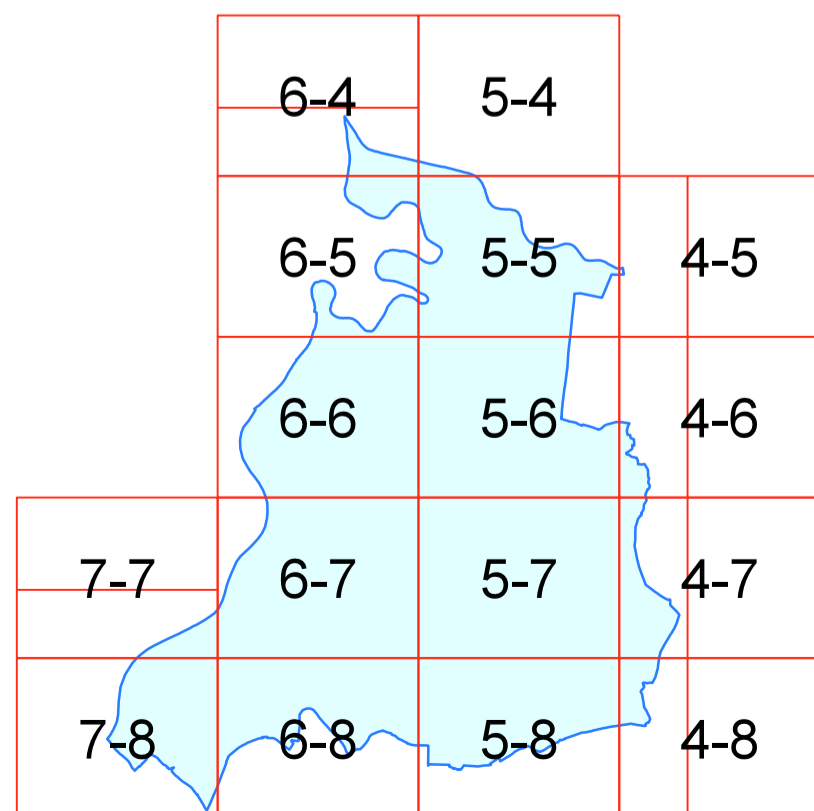
Doplněný polohopis slouží pouze pro tento úkol a je součástí zobrazených jevů územního plánu. Zákres nových jevů byl proveden na základě terénní obchůzky a porovnáním s daty katastrálního úřadu.

Zakreslené doplnění polohopisu je pouze přibližné a informativní a nenahrazuje přesné zaměření katastrálním úřadem!

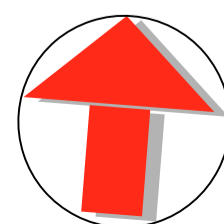
Jako podklad byla použita digitální katastrální mapa, kterou poskytlo město Bohumín.

Souřadnicový systém JTSK

Výkres se skládá ze 10 účelově sestavených mapových listů.



EVROPSKÁ UNIE
EVROPSKÝ FOND PRO REGIONÁLNÍ ROZVOJ
ŠANCE PRO VÁŠ ROZVOJ



Hynaisova 3, OSTRAVA - MARIÁNSKÉ HORY, PSČ 70900, tel 596 621 003, IČO 44745729	
OBEC	BOHUMÍN
POŘIZOVATEL	MĚÚ BOHUMÍN - ODBOR ROZVOJE A INVESTIC
VYPRACOVAL	ING.ARCH. J. HALUZA, UDI MORAVA, S.R.O.
	ING. A. KIMLOVÁ, ARKO - PROJ. KANCELÁŘ S.R.O.
	DIGITALIZACE : P. MAREN, Z. LOJKOVÁ
ZAK. ČÍSLO	0811
DATUM	1 : 5000
MĚŘÍTKO	I.B.5.
ČÍS. VÝKRESU	