



# ÚZEMNÍ PLÁN BOHUMÍN

## VÝKRES VEŘEJNĚ PROSPĚŠNÝCH STAVEB, OPATŘENÍ A ASANACÍ

### PLOCHY A KORIDORY PRO VEŘEJNĚ PROSPĚŠNÉ STAVBY S MOŽNOSTÍ VYVLASTNĚNÍ I UPLATNĚNÍ PŘEDKUPNÍHO PRÁVA

- KORIDORY SMÍŠENÉ BEZ ROZLIŠENÍ (PLOCHY PRO STAVBY DOPRAVNÍ INFRASTRUKTURY A STAVBY K OCHRANĚ ÚZEMÍ PŘED POVODNĚMI)
- PLOCHY PRO STAVBY TECHNICKÉ INFRASTRUKTURY
- PLOCHY A KORIDORY PRO STAVBY DOPRAVNÍ INFRASTRUKTURY
- PLOCHA PRO LOGISTICKÉ CENTRUM
- PLOCHY PRO VODNÍ A VODOHOSPODÁŘSKÉ STAVBY (K PROTIPOVODŇOVÉ OCHRANĚ ÚZEMÍ)
- STAVBA URČENÁ K VYVLASTNĚNÍ PRO ZABEZPEČENÍ PROSTUPNOSTI ÚZEMÍ PRO VÝZNAMNOU DOPRAVNÍ STAVBU NADMÍSTNÍHO VÝZNAMU

### PLOCHY A KORIDORY PRO VEŘEJNĚ PROSPĚŠNÉ STAVBY S MOŽNOSTÍ VYVLASTNĚNÍ.

- KORIDORY PRO STAVBY TECHNICKÉ INFRASTRUKTURY
- KORIDORY SMÍŠENÉ BEZ ROZLIŠENÍ (PRO STAVBY TECHNICKÉ INFRASTRUKTURY)

### PLOCHY PRO VEŘEJNĚ PROSPĚŠNÁ OPATŘENÍ S MOŽNOSTÍ VYVLASTNĚNÍ

#### ZALOŽENÍ PRVKŮ ÚZEMNÍHO SYSTÉMU EKOLOGICKÉ STABILITY (ÚSES)

- LOKÁLNÍ BIODOR, LOKÁLNÍ BIOCENTRUM
- REGIONÁLNÍ BIODOR, REGIONÁLNÍ BIOCENTRUM
- NADREGIONÁLNÍ BIODOR

### PLOCHY POUZE S MOŽNOSTÍ UPLATNĚNÍ PŘEDKUPNÍHO PRÁVA

- PLOCHY PRO VEŘEJNÁ POHŘEBIŠTĚ A SOUVISEJÍCÍ SLUŽBY

### JEVY OSTATNÍ

- HRANICE STÁTU
- HRANICE OBCE
- HRANICE KATASTRU
- ČLENĚNÍ KORIDORŮ NA LOGICKÉ CELKY

Poznámky:

TATO LEGENDA JE NEDÍLNOU SOUČÁSTÍ VÝKRESU

## č. I.B.6. VÝKRES VEŘEJNĚ PROSPĚŠNÝCH STAVEB A ASANACÍ

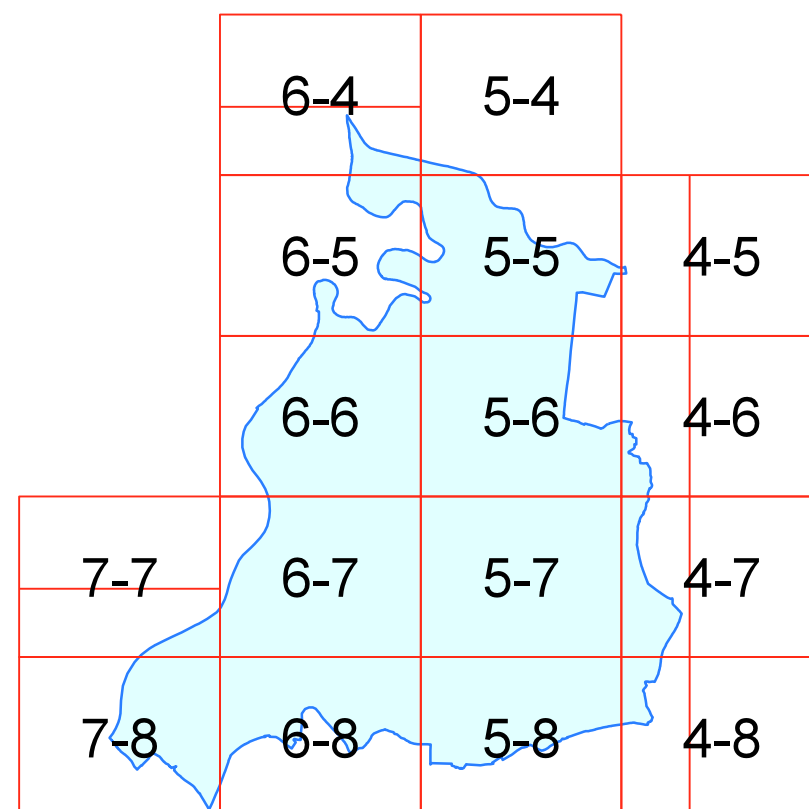
Doplněný polohopis slouží pouze pro tento úkol a je součástí zobrazených jevů územního plánu. Zářez nových jevů byl proveden na základě terénní obchůzky a porovnáním s daty katastrálního úřadu.

Zakreslené doplnění polohopisu je pouze přibližné a informativní a nenahrazuje přesné zaměření katastrálním úřadem!

Jako podklad byla použita digitální katastrální mapa, kterou poskytlo město Bohumín.

Souřadnicový systém JTSK

Výkres se skládá ze 10 účelově sestavených mapových listů.



EVROPSKÁ UNIE  
EVROPSKÝ FOND PRO REGIONÁLNÍ ROZVOJ  
ŠANCE PRO VÁŠ ROZVOJ



ING. ARCH. JAROSLAV HALUZA		
Hynaisova 3, OSTRAVA - MARIÁNSKÉ HORY, PSČ 70900, tel 596 621 003, IČO 44745729		
OBEC	BOHUMÍN	
POŘIZOVATEL	MĚÚ BOHUMÍN - ODBOR ROZVOJE A INVESTIC	
VYPRACOVAL	ING.ARCH. J. HALUZA, UDI MORAVA, S.R.O.	
	ING. A. KIMLOVÁ, ARKO - PROJ. KANCELÁŘ S.R.O.	
	RNDR. L. BUREŠ	
	DIGITALIZACE : Z. LOJKOVÁ	
ZAK. ČÍSLO	0811	
DATUM	1 : 5000	
MĚŘÍTKO	I.B.6.	
ČÍS. VÝKRESU		