



# ÚZEMNÍ PLÁN BOHUMÍN

## ÚPLNÉ ZNĚNÍ PO ZMĚNĚ Č.1

### KOORDINAČNÍ VÝKRES

STABILIZOVANÝ STAV	NÁVRH ZMĚN	ZASTAVITELNÉ PLOCHY	PLOCHY PŘESTAVBY
--------------------	------------	---------------------	------------------

#### PLOCHY S ROZDÍLNÝM ZPŮSOBEM VYUŽITÍ

B..	B..Z		PLOCHY BYDLENÍ (B)
BH..	BH..Z		PLOCHY BYDLENÍ HROMADNÉHO (BH)
BI..	BI..Z	BI..Z	PLOCHY BYDLENÍ INDIVIDUÁLNÍHO (BI)
R..	R..Z		PLOCHY REKREACE (R)
RI..	RI..Z		PLOCHY RODINNÉ REKREACE - CHATOVÉ OSADY (RI)
RZ..	RZ..Z		PLOCHY RODINNÉ REKREACE - ZAHRÁDKÁŘSKÉ OSADY (RZ)
O..	O..Z		PLOCHY OBČANSKÉHO VYBAVENÍ (O)
OV..	OV..Z		PLOCHY VEŘEJNÉ VYBAVENOSTI (OV)
OH..	OH..Z		PLOCHY VEŘEJNÝCH POHŘEBIŠŤ A SOUVISEJÍCÍCH SLUŽEB (OH)
OK..	OK..Z	OK..Z	PLOCHY KOMERČNÍCH ZAŘÍZENÍ (OK)
OS..	OS..Z	OS..Z	PLOCHY TĚLOVÝCHOVY A SPORTU (OS)
DS..	DS..Z		PLOCHY SILNIČNÍ DOPRAVY (DS)
DZ..	DZ..Z		PLOCHY DRÁŽNÍ DOPRAVY (DZ)
DK..	DK..Z	DK..Z	PLOCHY LOGISTICKÝCH CENTER (DK)
TV..	TV..Z		PLOCHY PRO VODNÍ HOSPODÁŘSTVÍ (TV)
TE..	TE..Z		PLOCHY PRO ENERGETIKU (TE)
P..	P..Z		PLOCHY VEŘEJNÝCH PROSTRANSTVÍ (P)
SO..	SO..Z	SO..Z	PLOCHY SMÍŠENÉ OBYTNÉ (SO)
SP..	SP..Z	SP..Z	PLOCHY SMÍŠENÉ VÝROBNÍ (SP)
V..	V..Z	V..Z	PLOCHY VÝROBY A SKLADOVÁNÍ (V)
VD..	VD..Z	VD..Z	PLOCHY DROBNÉ VÝROBY A VÝROBNÍCH SLUŽEB (VD)

STABILIZOVANÝ STAV	NÁVRH ZMĚN	ÚZEMNÍ REZERVA	
W..			PLOCHY VODNÍ A VODOHOSPODÁŘSKÉ (W)
ZS..	ZS..Z		PLOCHY SÍDELNÍ ZELENÉ (ZS)
ZP..	ZP..Z		PLOCHY PARKŮ, HISTORICKÝCH ZAHRAD (ZP)
ZK..	ZK..Z		PLOCHY ZELENÉ OSTATNÍ A SPECIFICKÉ (ZK)
KZ..	KZ..Z		PLOCHY KRAJINNÉ ZELENÉ (KZ)
ZA..	ZA..Z		PLOCHY ZAHRAD V NEZASTAVĚNÉM ÚZEMÍ (ZA)
PP..	PP..Z		PLOCHY PŘÍRODNÍ (PP)
Z..			PLOCHY ZEMĚDĚLSKÉ (Z)
L..			PLOCHY LESNÍ (L)
NR..	NR..Z		PLOCHY KRAJINNÉ SMÍŠENÉ S REKREAČNÍM VYUŽITÍM (NR)
NT..			PLOCHY TĚŽBY NEROSTŮ (NT)
X..			PLOCHY SPECIFICKÉ (X)

#### DOPRAVNÍ INFRASTRUKTURA (OSTATNÍ LÍNIOVÉ A BODOVÉ JEVY)

			DÁLNIČNÍ ( VE VYMEZENÉ PLOŠE )
			STÁTNÍ SILNICE ( VE VYMEZENÉ PLOŠE )
			MÍSTNÍ KOMUNIKACE ( VE VYMEZENÉ PLOŠE / KORIDORU )
			ÚČELOVÁ KOMUNIKACE ( VE VYMEZENÉM KORIDORU )
			CYKLISTICKÁ STEZKA
			CYKLISTICKÁ TRASA VEDENÁ PO KOMUNIKACI
			MOST
			LÁVKA
			HRANIČNÍ PŘECHOD SILNIČNÍ, NA DRÁŽE

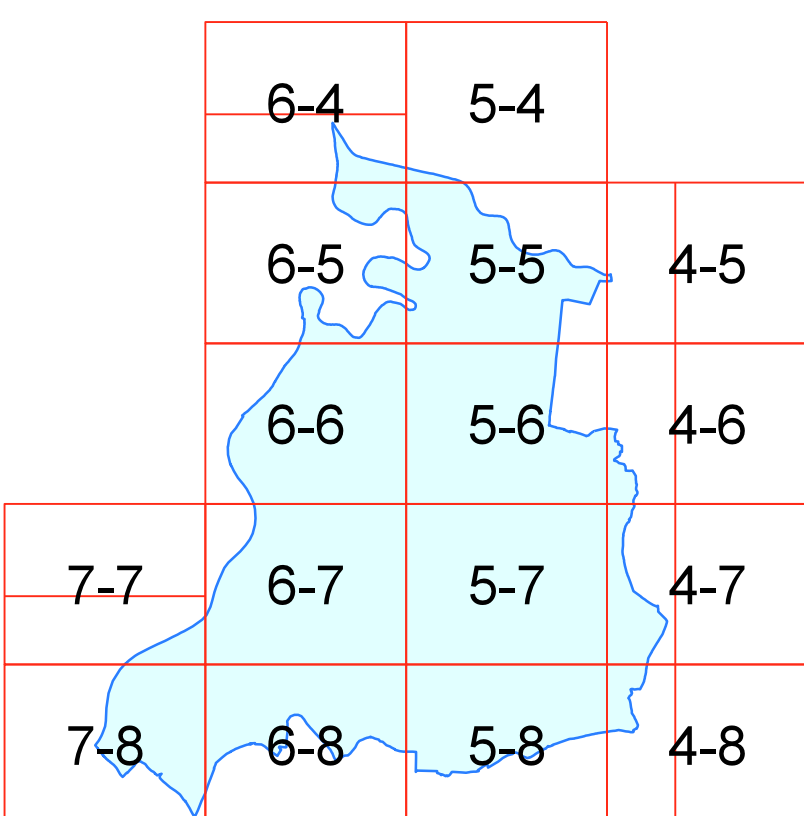
#### TECHNICKÁ INFRASTRUKTURA (OSTATNÍ LÍNIOVÉ A BODOVÉ JEVY)

			DÁLKOVÝ VODOVODNÍ ŘAD
			MÍSTNÍ VODOVODNÍ ŘAD
			OSTATNÍ ZAŘÍZENÍ NA VODOVODNÍ SÍTI
			VODOJEM
			AUTOMATICKÁ TLAKOVÁ STANICE
			STOKA DEŠŤOVÉ KANALIZACE
			STOKA DEŠŤOVÉ KANALIZACE - NÁVRH NA ZRUŠENÍ
			STOKA JEDNOTNÉ KANALIZACE
			STOKA SPLAŠKOVÉ KANALIZACE
			STOKA TLAKOVÉ KANALIZACE
			KANALIZAČNÍ STOKA OSTATNÍ
			VYÚSTNÍ OBJEKT KANALIZACE
			ČIŠTÍRNA ODPADNÍCH VOD
			PŘEČERPÁVACÍ STANICE ODPADNÍCH VOD
			PŘEČERPÁVACÍ STANICE POVRCHOVÝCH VOD

Poznámky:  
TATO LEGENDA JE NEDÍLNOU SOUČÁSTÍ VÝKRESU

#### Č. II.B.1. KOORDINAČNÍ VÝKRES

Doplňný polohopis slouží pouze pro tento úkol a je součástí zobrazených jevů územního plánu. Zářez nových jevů byl proveden na základě terénní obchůzky, porovnáním s daty katastrálního úřadu a vydaných ÚR. Zakreslené doplnění polohopisu je pouze přibližné a informativní a nenahrazuje přesné zaměření katastrálním úřadem! Jako podklad byla použita digitální katastrální mapa, kterou poskytli Měú Bohumín. Souřadnicový systém JTSK. Výkres se skládá z 10 účelově sestavených mapových listů.



STABILIZOVANÝ STAV	NÁVRH ZMĚN
--------------------	------------

		ODVODŇOVACÍ PŘÍKOP
		VRT ČHMÚ
		RETENČNÍ PROSTOR / PLOCHA URČENÁ K ROZLIVU POVODNĚ
		VODNÍ TOK OTEVŘENÉHO PROFILU
		VODNÍ TOK UZAVŘENÉHO PROFILU
		VENKOVNÍ VEDENÍ ELEKTRIZAČNÍ SOUSTAVY 110kV
		VENKOVNÍ VEDENÍ ELEKTRIZAČNÍ SOUSTAVY 22kV
		VENKOVNÍ VEDENÍ ELEKTRIZAČNÍ SOUSTAVY 22kV - NÁVRH NA ZRUŠENÍ
		KABELOVÉ VEDENÍ ELEKTRIZAČNÍ SOUSTAVY 22kV
		ELEKTRICKÁ STANICE TRANSFORMAČNÍ
		ROZVODNA / TRANSFORMOVNA
		DÁLKOVÉ KOMUNIKAČNÍ VEDENÍ VEŘEJNÉ KOMUNIKAČNÍ SÍTĚ
		ZAŘÍZENÍ NA KOMUNIKAČNÍM VEDENÍ
		TRASA RÁDIOVÉHO SMĚROVÉHO SPOJE
		ZAŘÍZENÍ NA TRASE RÁDIOVÉHO SMĚROVÉHO SPOJE / ZÁKLADNOVÁ STANICE
		VTL PLYNOVOD
		STL PLYNOVOD
		NPL PLYNOVOD
		REGULAČNÍ STANICE PLYNU
		REGULÁTOR STL
		OSTATNÍ ZAŘÍZENÍ NA PLYNOVODU - BODOVÉ
		TEPLOVOD

#### LIMITY, JEJICHŽ AKCEPTACE V ÚZEMÍ VYPLÝVÁ Z PLATNÝCH PRÁVNÍCH PŘEDPISŮ A ROZHODNUTÍ:

		HRANICE STÁTŮ
		HRANICE OBCE (ŘEŠENÉHO ÚZEMÍ)
		HRANICE KATASTRU
		50M VZDÁLENOST OD POZEMKŮ URČENÝCH K PLNĚNÍ FUNKCE LESA
		OCHRANNÁ A BEZPEČNOSTNÍ PÁSMO DOPRAVNÍ A TECHNICKÉ INFRASTRUKTURY
		OCHRANNÉ PÁSMO ZAŘÍZENÍ ČHMÚ
		OCHRANNÉ PÁSMO VODNÍHO ZDROJE I. STUPNĚ
		OCHRANNÉ PÁSMO VODNÍHO ZDROJE II. STUPNĚ
		AKTIVNÍ ZÓNA STANOVENÉHO ZÁPLAVOVÉHO ÚZEMÍ
		STANOVENÉ ZÁPLAVOVÉ ÚZEMÍ
		NATURA 2000 EVROPSKY VÝZNAMNÁ LOKALITA
		NATURA 2000 PTAČÍ OBLAST
		PŘÍRODNÍ PAMÁTKA
		VÝZNAMNÝ KRAJINNÝ PRVEK - REGISTROVANÝ
		NEMOVITÁ KULTURNÍ PAMÁTKA
		ARCHEOLOGICKÉ LOKALITY ÚAN I
		ARCHEOLOGICKÉ LOKALITY ÚAN II
		OCHRANNÉ PÁSMO HISTORICKÉHO CENTRA STARÉHO BOHUMÍNA
		VÝHRADNÍ BILANCOVANÉ LOŽISKO NEROSTNÝCH SUROVIN
		CHRÁNĚNÉ LOŽISKOVÉ ÚZEMÍ
		DOBÝVACÍ PROSTOR
		OCHRANNÉ PÁSMO SKLÁDKY
		PÁSMO HYGIENICKÉ OCHRANY VYHLÁŠENÉ
		V CELÉM ROZSAHU ŘEŠENÉHO ÚZEMÍ RESPEKTOVAT OCHRANNÉ PÁSMO LETECKÝCH RÁDIOVÝCH ZABEZPEČOVACÍCH ZAŘÍZENÍ

#### OSTATNÍ JEVY K AKCEPTACI V ÚZEMÍ:

		LOKÁLNÍ BIOCENTRUM
		LOKÁLNÍ BIODOR
		REGIONÁLNÍ BIOCENTRUM
		REGIONÁLNÍ BIODOR
		NADREGIONÁLNÍ BIODOR
		HRANICE ZASTAVĚNÉHO ÚZEMÍ K 01/2019
		PODDOLOVANÉ ÚZEMÍ
		SESUVNÉ ÚZEMÍ - PLOŠNÉ, BODOVÉ
		SESUVNÉ ÚZEMÍ - SVAHOVÉ NESTABILITY
		STARÉ DŮLNÍ DÍLO
		ÚZEMÍ EKOLOGICKÝCH RIZIK

KORIDORY PRO DOPRAVNÍ (KD) A TECHNICKOU (KT) INFRASTRUKTURU S OZNAČENÍM ÚČELU, PRO JAKY JSOU VYMEZENY (PŘÍSLUŠNÝM KÓDEM V ČERVENÉ BARVĚ)

KORIDORY VODNÍ A VODOHOSPODÁŘSKÉ S OZNAČENÍM ÚČELU, PRO JAKY JSOU VYMEZENY (PŘÍSLUŠNÝM KÓDEM V ČERVENÉ BARVĚ)

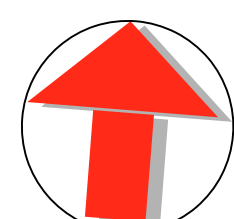
PLOCHY A KORIDORY ÚZEMNÍCH REZERVY S OZNAČENÍM ZPŮSOBU JEJICH VYUŽITÍ (PŘÍSLUŠNÝM KÓDEM VE FIALOVÉ BARVĚ)

VYMEZENÍ ÚZEMÍ, PRO KTERÉ JE ZPRACOVANÁ ÚZEMNÍ STUDIE (VLOŽENÁ DO EVIDENCE ÚZEMNĚ PLANOVACÍ ČINNOSTI) JAKO PODMÍNKA PRO ROZHODOVÁNÍ O ZMĚNÁCH V ÚZEMÍ

PLOCHY A KORIDORY, VE KTERÝCH JE PROVĚŘENÍ ZMĚN JEJICH VYUŽITÍ ÚZEMNÍ STUDIÍ PODMÍNKA PRO ROZHODOVÁNÍ

#### JEVY OSTATNÍ

		NÁVRH NA ZRUŠENÍ JEVU
		PŘEDBĚŽNÉ VYMEZENÍ ÚZEMÍ K OCHRANĚ PROSTŘEDÍ KOLEM ČOV
		MAPOVÝ PODKLAD (KATASTRÁLNÍ MAPA)
		VRSTEVNICE
		ODDĚLENÍ PLOCH S ROZDÍLNÝM ZPŮSOBEM VYUŽITÍ



ING. ARCH. JAROSLAV HALUZA	
Hymaisova 3, OSTRAVA - MARIÁNSKÉ HORY, PSČ 70900, tel. 603 278 373, IČO 44745729	
OBEC	BOHUMÍN
POŘIZOVATEL	MĚÚ BOHUMÍN - ODBOR ROZVOJE A INVESTIC
VYPRACOVAL	ING.ARCH. J. HALUZA, UDI MORAVA, S.R.O.
	ING. A. KIMLOVÁ, ARKO - PROJ. KANCELÁŘ S.R.O.
	RNDR. L. BUREŠ
	DIGITALIZACE : Z. LOJKOVÁ, P. MAREN
ZAK. ČÍSLO	052021
DATUM	1. 5000
MĚŘÍTKO	II.B.1.
ČÍS. VÝKRESU	