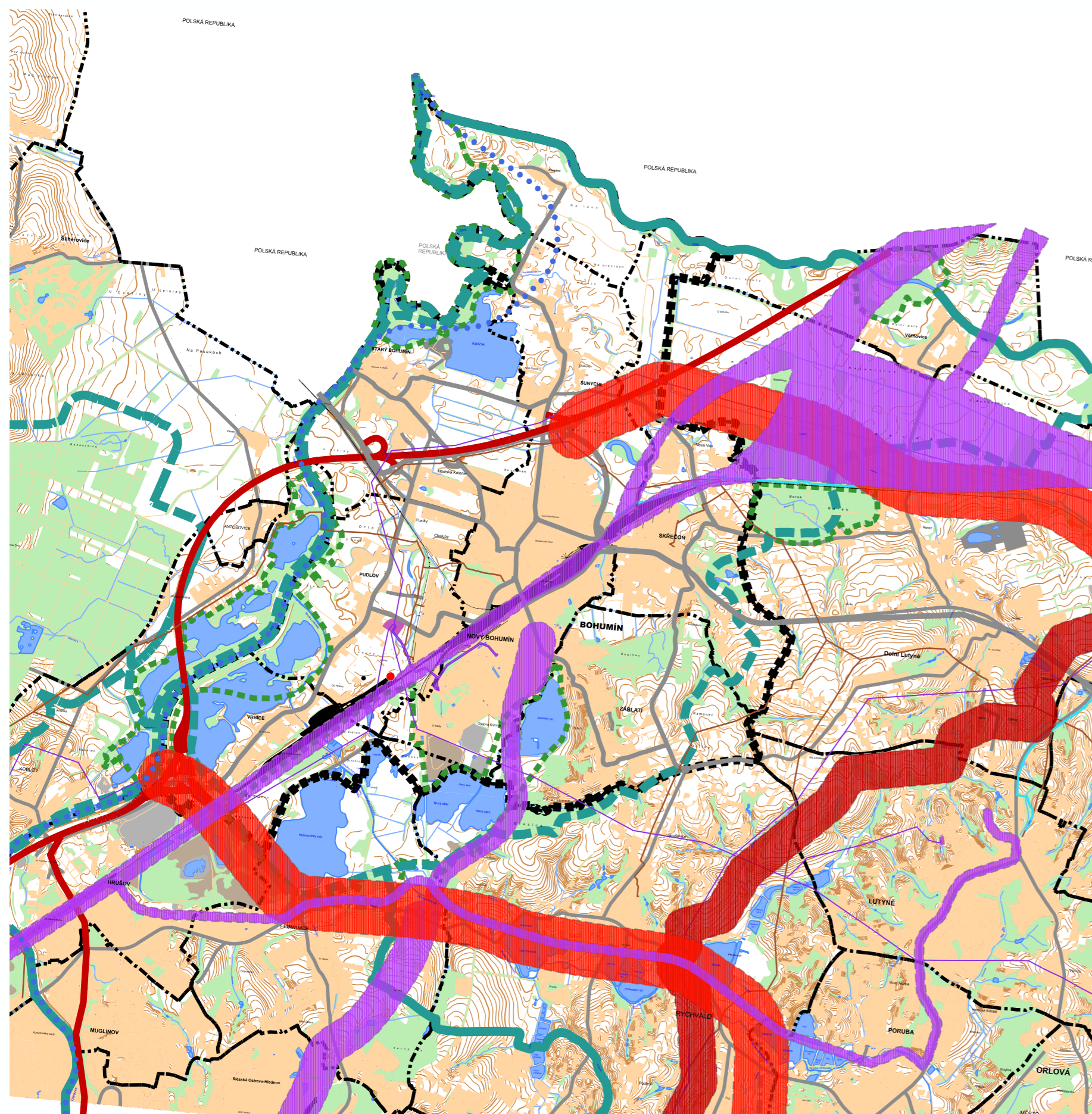




ÚZEMNÍ PLÁN BOHUMÍN

ZMĚNA Č.1

VÝKRES ŠIRŠÍCH VZTAHŮ



STABILIZOVANÝ STAV	NÁVRH ZMĚN	
		SPRÁVNÍ HRANICE
		HRANICE ŘEŠENÉHO ÚZEMÍ
		LES A KRAJINNÁ ZELEŇ MIMO LES
		ZASTAVĚNÁ ÚZEMÍ OBCÍ
		VODNÍ PLOCHY A TOKY
		DÁLNICE/RYCHLOSTNÍ KOMUNIKACE
		OSTATNÍ SILNICE
		ŽELEZNIČNÍ TRÁŤ
		LOGISTICKÉ CENTRUM
		KORIDOR PRO DOPRAVNÍ STAVBU NADM.VÝZNAMU
		ÚZEMNÍ REZERVA KORIDORU PRO DOPRAVNÍ STAVBU NADM. VÝZNAMU
		ÚZEMNÍ REZERVA PRO VODNÍ CESTU
		REGIONÁLNÍ BIOKORIDOR ÚSES
		REGIONÁLNÍ BIOCENTRUM ÚSES
		NADREGIONÁLNÍ BIOCENTRUM ÚSES
		NADREGIONÁLNÍ BIOKORIDOR ÚSES
		VENKOVNÍ VEDENÍ VN, VVN
		HORKOVOD
		PLYNOVOD VTL
		KORIDOR PRO STAVBU TECHNICKÉ INFRASTRUKTURY NADM. VÝZNAMU

V CELÉM ROZSAHU ŘEŠENÉHO ÚZEMÍ RESPEKTOVAT OCHRANNÉ PÁSMO LETECKÝCH RÁDIOVÝCH ZABEZPEČOVACÍCH ZAŘÍZENÍ

ING. ARCH. JAROSLAV HALUZA

Hynaisova 3, OSTRAVA - MARIÁNSKÉ HORY, PSČ 70900, tel. 603 278 373, IČO 447 457 29

OBEC	BOHUMÍN
POŘIZOVATEL	MĚÚ BOHUMÍN - ODBOR ROZVOJE A INVESTIC
VYPRACOVAL	ING.ARCH. J. HALUZA, UDI MORAVA, S.R.O.
	ING. A. KIMLOVÁ, ARKO - PROJ. KANCELÁŘ S.R.O.
	RNDR.L.BUREŠ
	DIGITALIZACE : Z. LOJKOVÁ

ZAK. ČÍSLO	022020
DATUM	1 : 50 000
MĚŘÍTKO	II.B.2.
ČÍS. VÝKRESU	

