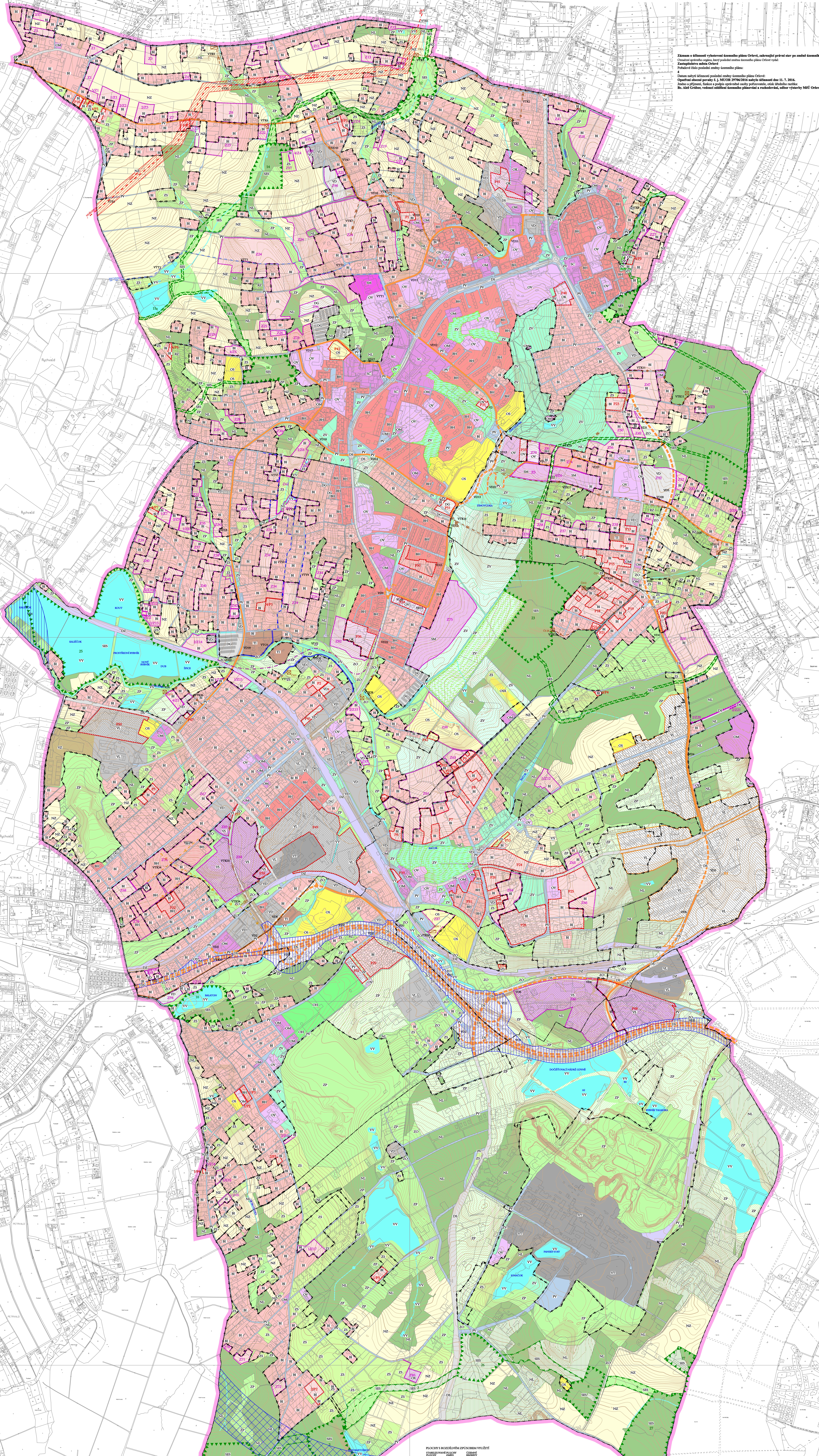


ÚZEMNÍ PLÁN ORLOVÁ ÚPLNÉ ZNĚNÍ PO ZMĚNĚ Č. 4 I.B.b) HLAVNÍ VÝKRES

1 : 5 000

Záměr a územní vymezení územního plánu Orlová, zahrnující převážně území podle územního plánu Orlová a území podle územního plánu Orlová.
Územní plán Orlová, který podléhá změně územního plánu Orlová.
Změna územního plánu Orlová.
Datum vydání územního plánu Orlová: 11. 7. 2016.
Opisová část územního plánu Orlová: 11. 7. 2016.
Jednotka územního plánování: Územní plánování Orlová, s.r.o.
Město Orlová, včetně územního plánu Orlová a územního plánu Orlová.



PLOCHY ROZLIŠENÉ ZPŮSOBEM VÝZTUČI		VÝŠKOVÉ PLOCHY	
Číslo	Popis	Číslo	Popis
BH	Bydlení v domcích - v bytových domcích	1	Územní rezervace
BI	Bydlení v domcích - v rodinných domcích - měštní a příměstské	2	Územní rezervace
BC	Smíšené obytné v centru města	3	Územní rezervace
OV	Občanské vybavení - veřejná infrastruktura	4	Územní rezervace
OM	Občanské vybavení - občanské zařízení města a střední	5	Územní rezervace
OK	Občanské vybavení - občanské zařízení plochy rozsáhlá	6	Územní rezervace
OS	Občanské vybavení - tělovýchovná a sportovní zařízení	7	Územní rezervace
OX	Občanské vybavení - speciální, sportovní zařízení	8	Územní rezervace
OH	Občanské vybavení - hřbitovy	9	Územní rezervace
OX	Občanské vybavení - se speciálním výtěžím	10	Územní rezervace
PV	Veřejná prostranství	11	Územní rezervace
BZ	Rekreace - zeleňové pásy	12	Územní rezervace
DS	Dopravní infrastruktura - silniční	13	Územní rezervace
DD	Dopravní infrastruktura - drážní	14	Územní rezervace
DT	Technické infrastruktury - garáže	15	Územní rezervace
VT	Technické infrastruktury - větrná a solární	16	Územní rezervace
VL	Výroba a skladování - těžba ropy a energetika	17	Územní rezervace
VO	Výroba a skladování - těžba ropy a energetika	18	Územní rezervace
VV	Výroba a skladování - těžba ropy a energetika	19	Územní rezervace
VZ	Výroba a skladování - těžba ropy a energetika	20	Územní rezervace
VY	Výroba a skladování - těžba ropy a energetika	21	Územní rezervace
ZV	Zeleň - na veřejných prostranstvích	22	Územní rezervace
ZJ	Zeleň - na veřejných prostranstvích	23	Územní rezervace
ZK	Zeleň - na veřejných prostranstvích	24	Územní rezervace
ZL	Zeleň - na veřejných prostranstvích	25	Územní rezervace
ZM	Zeleň - na veřejných prostranstvích	26	Územní rezervace
ZN	Zeleň - na veřejných prostranstvích	27	Územní rezervace
ZO	Zeleň - na veřejných prostranstvích	28	Územní rezervace
ZP	Zeleň - na veřejných prostranstvích	29	Územní rezervace
ZQ	Zeleň - na veřejných prostranstvích	30	Územní rezervace
ZR	Zeleň - na veřejných prostranstvích	31	Územní rezervace
ZS	Zeleň - na veřejných prostranstvích	32	Územní rezervace
ZT	Zeleň - na veřejných prostranstvích	33	Územní rezervace
ZU	Zeleň - na veřejných prostranstvích	34	Územní rezervace
ZV	Zeleň - na veřejných prostranstvích	35	Územní rezervace
ZW	Zeleň - na veřejných prostranstvích	36	Územní rezervace
ZX	Zeleň - na veřejných prostranstvích	37	Územní rezervace
ZY	Zeleň - na veřejných prostranstvích	38	Územní rezervace
ZZ	Zeleň - na veřejných prostranstvích	39	Územní rezervace
XX	Plochy určené k plnění funkce lesa	40	Územní rezervace
XY	Plochy určené k plnění funkce lesa	41	Územní rezervace
XX	Plochy určené k plnění funkce lesa	42	Územní rezervace
XY	Plochy určené k plnění funkce lesa	43	Územní rezervace
XX	Plochy určené k plnění funkce lesa	44	Územní rezervace
XY	Plochy určené k plnění funkce lesa	45	Územní rezervace
XX	Plochy určené k plnění funkce lesa	46	Územní rezervace
XY	Plochy určené k plnění funkce lesa	47	Územní rezervace
XX	Plochy určené k plnění funkce lesa	48	Územní rezervace
XY	Plochy určené k plnění funkce lesa	49	Územní rezervace
XX	Plochy určené k plnění funkce lesa	50	Územní rezervace
XY	Plochy určené k plnění funkce lesa	51	Územní rezervace
XX	Plochy určené k plnění funkce lesa	52	Územní rezervace
XY	Plochy určené k plnění funkce lesa	53	Územní rezervace
XX	Plochy určené k plnění funkce lesa	54	Územní rezervace
XY	Plochy určené k plnění funkce lesa	55	Územní rezervace
XX	Plochy určené k plnění funkce lesa	56	Územní rezervace
XY	Plochy určené k plnění funkce lesa	57	Územní rezervace
XX	Plochy určené k plnění funkce lesa	58	Územní rezervace
XY	Plochy určené k plnění funkce lesa	59	Územní rezervace
XX	Plochy určené k plnění funkce lesa	60	Územní rezervace
XY	Plochy určené k plnění funkce lesa	61	Územní rezervace
XX	Plochy určené k plnění funkce lesa	62	Územní rezervace
XY	Plochy určené k plnění funkce lesa	63	Územní rezervace
XX	Plochy určené k plnění funkce lesa	64	Územní rezervace
XY	Plochy určené k plnění funkce lesa	65	Územní rezervace
XX	Plochy určené k plnění funkce lesa	66	Územní rezervace
XY	Plochy určené k plnění funkce lesa	67	Územní rezervace
XX	Plochy určené k plnění funkce lesa	68	Územní rezervace
XY	Plochy určené k plnění funkce lesa	69	Územní rezervace
XX	Plochy určené k plnění funkce lesa	70	Územní rezervace
XY	Plochy určené k plnění funkce lesa	71	Územní rezervace
XX	Plochy určené k plnění funkce lesa	72	Územní rezervace
XY	Plochy určené k plnění funkce lesa	73	Územní rezervace
XX	Plochy určené k plnění funkce lesa	74	Územní rezervace
XY	Plochy určené k plnění funkce lesa	75	Územní rezervace
XX	Plochy určené k plnění funkce lesa	76	Územní rezervace
XY	Plochy určené k plnění funkce lesa	77	Územní rezervace
XX	Plochy určené k plnění funkce lesa	78	Územní rezervace
XY	Plochy určené k plnění funkce lesa	79	Územní rezervace
XX	Plochy určené k plnění funkce lesa	80	Územní rezervace
XY	Plochy určené k plnění funkce lesa	81	Územní rezervace
XX	Plochy určené k plnění funkce lesa	82	Územní rezervace
XY	Plochy určené k plnění funkce lesa	83	Územní rezervace
XX	Plochy určené k plnění funkce lesa	84	Územní rezervace
XY	Plochy určené k plnění funkce lesa	85	Územní rezervace
XX	Plochy určené k plnění funkce lesa	86	Územní rezervace
XY	Plochy určené k plnění funkce lesa	87	Územní rezervace
XX	Plochy určené k plnění funkce lesa	88	Územní rezervace
XY	Plochy určené k plnění funkce lesa	89	Územní rezervace
XX	Plochy určené k plnění funkce lesa	90	Územní rezervace
XY	Plochy určené k plnění funkce lesa	91	Územní rezervace
XX	Plochy určené k plnění funkce lesa	92	Územní rezervace
XY	Plochy určené k plnění funkce lesa	93	Územní rezervace
XX	Plochy určené k plnění funkce lesa	94	Územní rezervace
XY	Plochy určené k plnění funkce lesa	95	Územní rezervace
XX	Plochy určené k plnění funkce lesa	96	Územní rezervace
XY	Plochy určené k plnění funkce lesa	97	Územní rezervace
XX	Plochy určené k plnění funkce lesa	98	Územní rezervace
XY	Plochy určené k plnění funkce lesa	99	Územní rezervace
XX	Plochy určené k plnění funkce lesa	100	Územní rezervace

* OSM - PLOCHY OBČANSKÉHO VYBAVENÍ S OMEZENÝM VÝTĚŽÍM