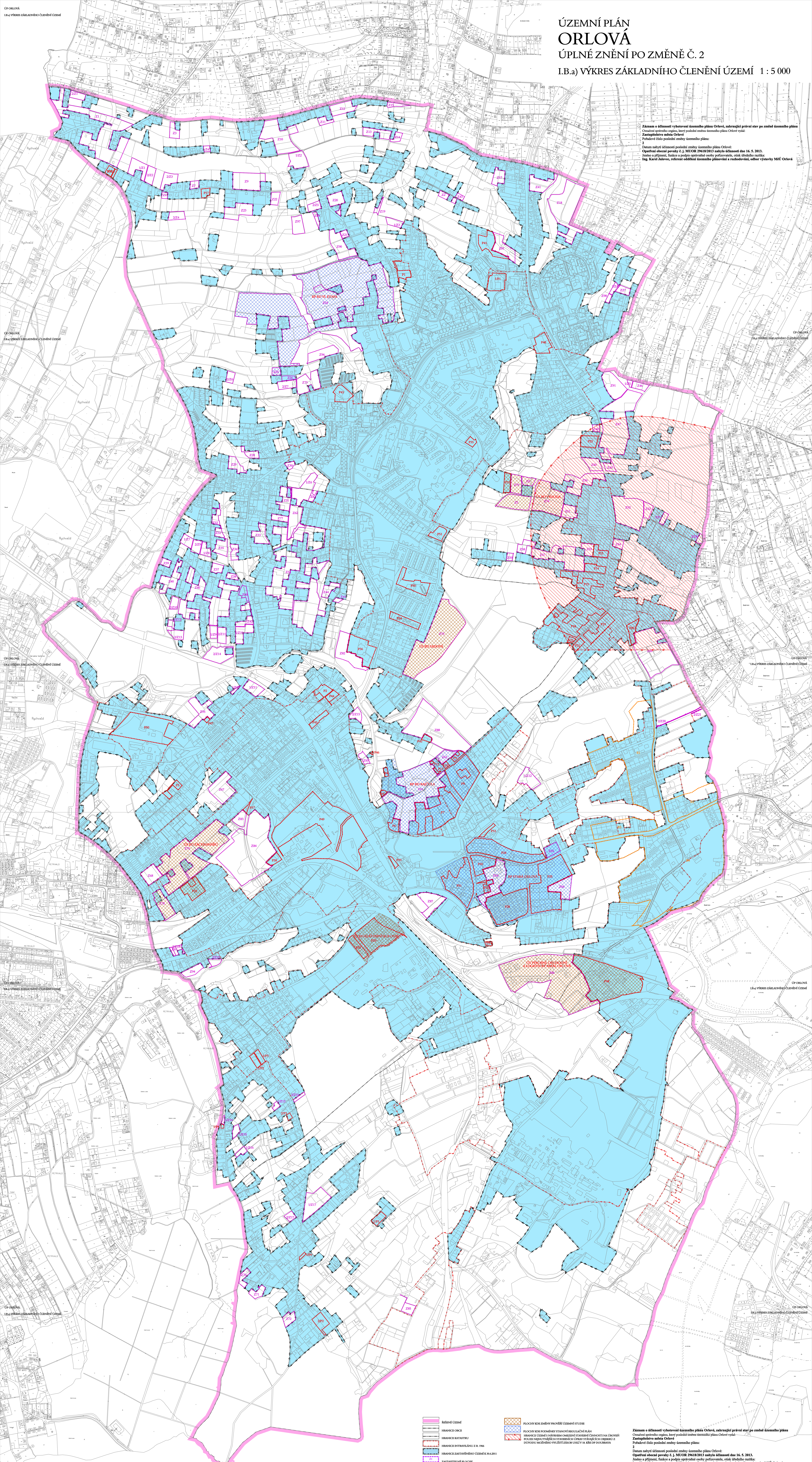


ÚZEMNÍ PLÁN ORLOVÁ

ÚPLNÉ ZNĚNÍ PO ZMĚNĚ Č. 2

I.B.a) VÝKRES ZÁKLADNÍHO ČLENĚNÍ ÚZEMÍ 1 : 5 000

Záměr a účinnost vyhovuje územnímu plánu Orlová, zahrnující právní stav po změně územního plánu Orlová
 Územní opatření vyhovuje, není podléhá změně územního plánu Orlová vyhlášeného zastupitelstvem města Orlová
 Podléhá změně územního plánu Orlová
 Datum návrhu územního opatření změny územního plánu Orlová:
 Opatření obecné povahy č. J. M.ÚOR.296/18/2013 nabývá účinnosti dne 16. 5. 2013.
 Jméno a příjmení, funkce a podpis oprávněné osoby pořizovatele, otiště úředním razítkem:
 Ing. Karel Jádovec, referent oddělení územního plánování a rozhodování, odbor výstavby MěÚ Orlová



- | | | | |
|--|----------------------------|--|---|
| | ŘÍZNÉ ÚZEMÍ | | PLŮCHY KDE ZMĚNY PRÁVNÍHO STAVU |
| | HRANICE ORLOVÉ | | PLŮCHY KDE POKYDNÝ STAV NEJEDNÁČNĚ PLÁN |
| | HRANICE KATASTRU | | HRANICE ÚZEMÍ S NÁVRHEM OMEZENÍ STAVBY ČINNOSTI NA ÚZEMÍ |
| | HRANICE ZÁSTAVBY Z R. 1966 | | PLŮCHY NEJEDNÁČNĚ STAVBY A ÚPRAV V OBLASTI ORLOVÁ Z DOVOLENÉHO VYUŽITÍ ZÁSOH ÚJEL V H. KŘE V DOLNÍM |
| | HRANICE ZÁSTAVBY Z R. 2011 | | ORLOVÁ - STARÁ ORLOVÁ |
| | ZASTAVĚNÉ PLOCHY | | ORLOVÁ - NOVÁ ORLOVÁ |
| | PLŮCHY PŘÍSTAVBY | | ORLOVÁ - STARÁ ORLOVÁ |
| | ÚZEMNÍ REZERVY | | ORLOVÁ - NOVÁ ORLOVÁ |

Záměr a účinnost vyhovuje územnímu plánu Orlová, zahrnující právní stav po změně územního plánu Orlová
 Územní opatření vyhovuje, není podléhá změně územního plánu Orlová vyhlášeného zastupitelstvem města Orlová
 Podléhá změně územního plánu Orlová
 Datum návrhu územního opatření změny územního plánu Orlová:
 Opatření obecné povahy č. J. M.ÚOR.296/18/2013 nabývá účinnosti dne 16. 5. 2013.
 Jméno a příjmení, funkce a podpis oprávněné osoby pořizovatele, otiště úředním razítkem:
 Ing. Karel Jádovec, referent oddělení územního plánování a rozhodování, odbor výstavby MěÚ Orlová