

ÚZEMNÍ PLÁN RYCHVALDU

ÚPLNÉ ZNĚNÍ PO ZNĚNĚ Č. 2

I.B.1. VÝKRES ZÁKLADNÍHO ČLENĚNÍ ÚZEMÍ

MĚŘÍTKO 1 : 5 000

LEGENDA

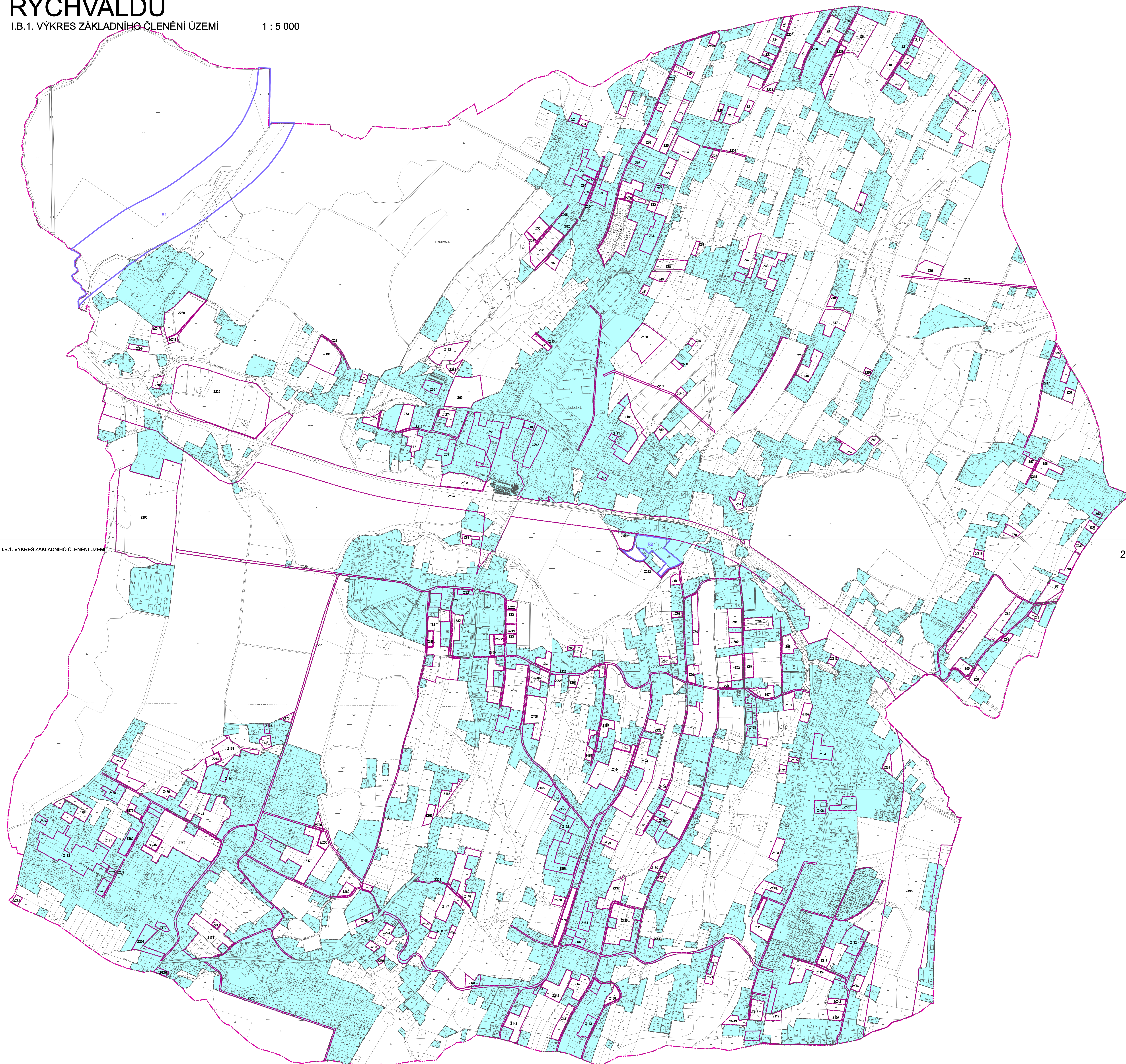
- HRANICE ŘEŠENÉHO ÚZEMÍ
- HRANICE OBCE
- HRANICE ZASTAVĚNÉHO ÚZEMÍ K 31.3.2017
- VYMEZENÉ ZASTAVITELNÉ PLOCHY
- VYMEZENÉ PLOCHY ÚZEMNÍCH REZERV
- VYMEZENÍ PLOCH, VE KTERÝCH JE PROVEREN ZMĚN JEJICH VYUŽITÍ ÚZEMNÍ STUŽÍ PŘEDMÍNOU PRO ROZHODOVÁNÍ

	PROJEKTOVÁ ČINNOST: URBANISMA, ÚZEMNÍ PLÁNOVÁNÍ, EKOLOGIE
	URBANISTICKÉ STŘEDISKO OSTRAVA, s.r.o.
	Severovýchodní, Olomoucká Plocha 179/22
	40 000 000
SOUPROJEKTOVÁČI: ING. ALOJZ PETR GALDREK	DNV: OBL. Ú. 583
PROJEKTOVÝ ŘÍDÍCÍ: ING. ALOJZ PETR GALDREK	MĚŘÍTKO: 1 : 5 000
ODKRYVATEL: MĚSTO RYCHVALD	DATA: 2017

ÚZEMNÍ PLÁN RYCHVALDU

I.B.1. VÝKRES ZÁKLADNÍHO ČLENĚNÍ ÚZEMÍ

1 : 5 000



1.

2.