

# ZMĚNA Č. 1 ÚP BARTOŠOVICE

## LEGENDA

GRAFICKÉ ZNĚNÍ SE MĚNÍ NÁSLEDOVNĚ: ZVÝRAZNĚNÉ PRVKY ODKAZUJÍ NA ZMĚNU Č. 1 ÚP BARTOŠOVICE. POTLAČENÉ JEVY ZŮSTÁVAJÍ BEZ VĚCNÉ ZMĚNY. ZMĚNOU Č. 1 DOCHÁZÍ I KE GRAFICKÉ ZMĚNĚ OZNAČENÍ A POPISU JEVŮ – NEJEDNÁ SE O VĚCNOU ZMĚNU ÚP. RUŠENÉ JEVY JSOU OZNAČENY KŘÍŽKEM.

### VEŘEJNĚ PROSPĚŠNÉ STAVBY (VPS) A VEŘEJNĚ PROSPĚŠNÁ OPATŘENÍ (VPO), PRO KTERÉ LZE PRAVA K POZEMKŮM VYVLASTNIT NEBO OMEZIT

#### VEŘEJNĚ PROSPĚŠNÉ STAVBY

##### DOPRAVNÍ INFRASTRUKTURA

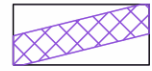


**P2** PLOCHA PRO ŘEŠENÍ DOPRAVY A PŘESTAVBU KŘÍŽOVATKY NA SILNICI III/46428 U KOSTELA

##### TECHNICKÁ INFRASTRUKTURA



**STL** PRODLOUŽENÍ PLYNOVODNÍHO ŘADU DO HUKOVIC



**PZ1**  
**PZ2** KORIDORY PRO VTL PLYNOVODY PŘEPRAVNÍ SOUSTAVY

#### VEŘEJNĚ PROSPĚŠNÁ OPATŘENÍ



ÚZEMNÍ SYSTÉM EKOLOGICKÉ STABILITY

**N** NADREGIONÁLNÍHO VÝZNAMU

**R** REGIONÁLNÍHO VÝZNAMU

**L** LOKÁLNÍHO VÝZNAMU



VODOHOSPODÁŘSKÉ A PROTIPOVODŇOVÉ STAVBY

**REV** REVITALIZACE LIŠČÍ POTOK



ASANACE – OZDRAVENÍ ÚZEMÍ

**A1** AREÁL LIHOVARU – POZDĚJI BENZINA

**A2** VOJENSKÝ AREÁL U ŽELEZNICE, BÝVALÉ STÁČIŠTĚ POHONNÝCH HMOT

**A4** VOJENSKÝ AREÁL SMĚR NOVÁ HORKA

#### OSTATNÍ PRVKY A DOPLŇUJÍCÍ ÚDAJE



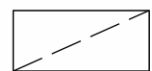
HRANICE OBCE



HRANICE KATASTRŮ



HRANICE PARCEL DLE KN A VNITŘNÍ KRESBA



DOPLŇUJÍCÍ HRANICE PLOCH

##### POZNÁMKA:

– VTL PLYNOVOD PŘEPRAVNÍ SOUSTAVY = PLYNOVOD S TLAKEM NAD 40 BARŮ

objednavatel

**Obec Bartošovice**

Bartošovice 135, 742 54 Bartošovice

pořizovatel

**Městský úřad Nový Jičín**

Odbor územního plánování a staveb. řádu  
Masarykovo nám. 1/1, 741 01 Nový Jičín

zpracovatel

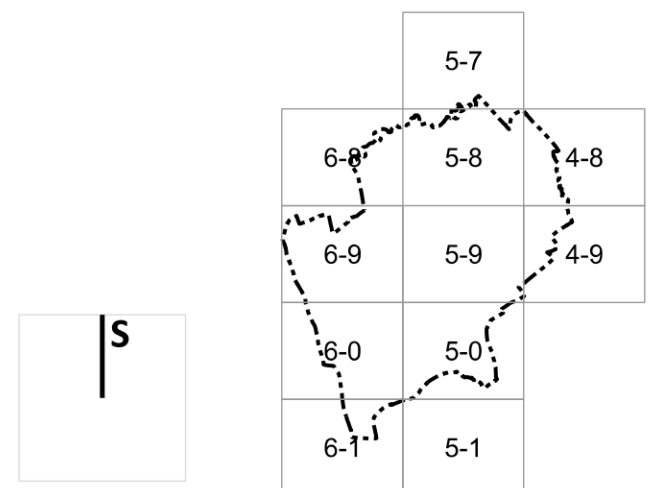
**Atelier architektury a urbanismu, s.r.o.**

Lipky 1283, 549 41 Červený Kostelec

autorský tým

Ing. arch. Marek Wajsar

Ing. Veronika Čížková



název projektu / fáze projektu

**Územní plán Bartošovice, Změna č. 1**

název výkresu / část

**Výkres veřejně prospěšných staveb, opatření a asanací**

číslo výkresu

**I.C.**

měřítko

**1:5 000**

datum

**Září.2024**

paré