

# ZMĚNA Č. 1 ÚP BARTOŠOVICE

## LEGENDA

GRAFICKÉ ZNĚNÍ SE MĚNÍ NÁSLEDOVNĚ: ZVÝRAZNĚNÉ PRVKY ODKAZUJÍ NA ZMĚNU Č. 1 ÚP BARTOŠOVICE. POTLAČENÉ JEVY ZŮSTÁVAJÍ BEZ VĚCNÉ ZMĚNY. ZMĚNOU Č. 1 DOCHÁZÍ I KE GRAFICKÉ ZMĚNĚ OZNAČENÍ A POPISU JEVŮ – NEJEDNÁ SE O VĚCNOU ZMĚNU ÚP. RUŠENÉ JEVY JSOU OZNAČENY KŘÍŽKEM.

### ŘEŠENÉ ÚZEMÍ, HRANICE PLOCH

STAV	NÁVRH	
		HRANICE OBCE – ŘEŠENÉ ÚZEMÍ
		HRANICE KATASTRŮ
		HRANICE ZASTAVĚNÉHO ÚZEMÍ
		HRANICE PARCEL DLE KN A VNITŘNÍ KRESBA
		ÚZEMNÍ REZERVA PRO PLOCHY SB
		KORIDOR ÚZEMNÍ REZERVY PRO ZABEZPEČENÍ ZÁJMŮ STÁTU VYPLÝVAJÍCÍCH Z MEZINÁRODNÍCH ZÁVAZKŮ VODNÍ CESTA D–O–L
		HRANICE A OZNAČENÍ ZASTAVITELNÝCH PLOCH
		ZASTAVITELNÉ PLOCHY POUZE PRO SAMOSTATNÉ ÚSEKY KOMUNIKACÍ
		HRANICE A OZNAČENÍ PLOCH PŘESTAVBY
		HRANICE A OZNAČENÍ PLOCH ASANACE ÚZEMÍ
		PLOCHY, KDE ROZHODOVÁNÍ O ZMĚNÁCH V ÚZEMÍ JE PODMÍNĚNO ZPRACOVÁNÍM ÚZEMNÍ STUDIE
		KORIDOR PRO TECHNICKOU INFRASTRUKTURU
		OZNAČENÍ DÍLČÍ ZMĚNY
		PRVEK KE ZRUŠENÍ
		PLOCHA PRO KOMPENZAČNÍ OPATŘENÍ VÝZNAMNĚ NEGATIVNÍCH VLIVŮ KORIDORU DZ27 NA PŘEDMĚT OCHRANY A CELISTVOSTI PTAČÍ OBLASTI POODŘÍ

objednavatel

**Obec Bartošovice**

Bartošovice 135, 742 54 Bartošovice

pořizovatel

**Městský úřad Nový Jičín**

Odbor územního plánování a staveb. řádu  
Masarykovo nám. 1/1, 741 01 Nový Jičín

zpracovatel

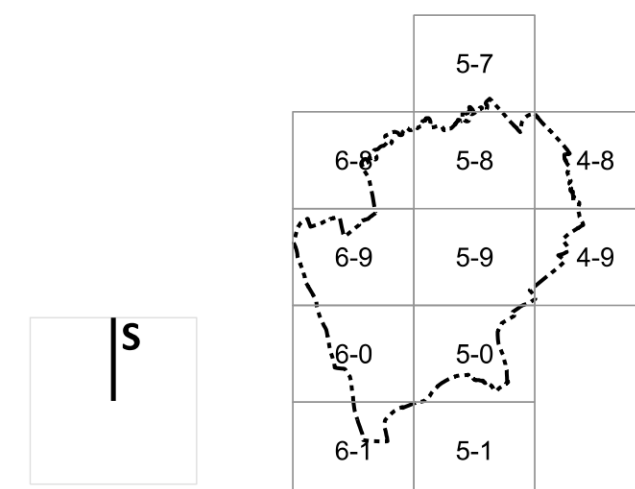
**Atelier architektury a urbanismu, s.r.o.**

Lipky 1283, 549 41 Červený Kostelec

autorský tým

Ing. arch. Marek Wajsar

Ing. Veronika Čížková



název projektu / fáze projektu

**Územní plán Bartošovice, Změna č. 1**

název výkresu / část

**Výkres základního členění**

číslo výkresu

**I.A.**

měřítko

**1:5 000**

datum

**Září.2024**

paré