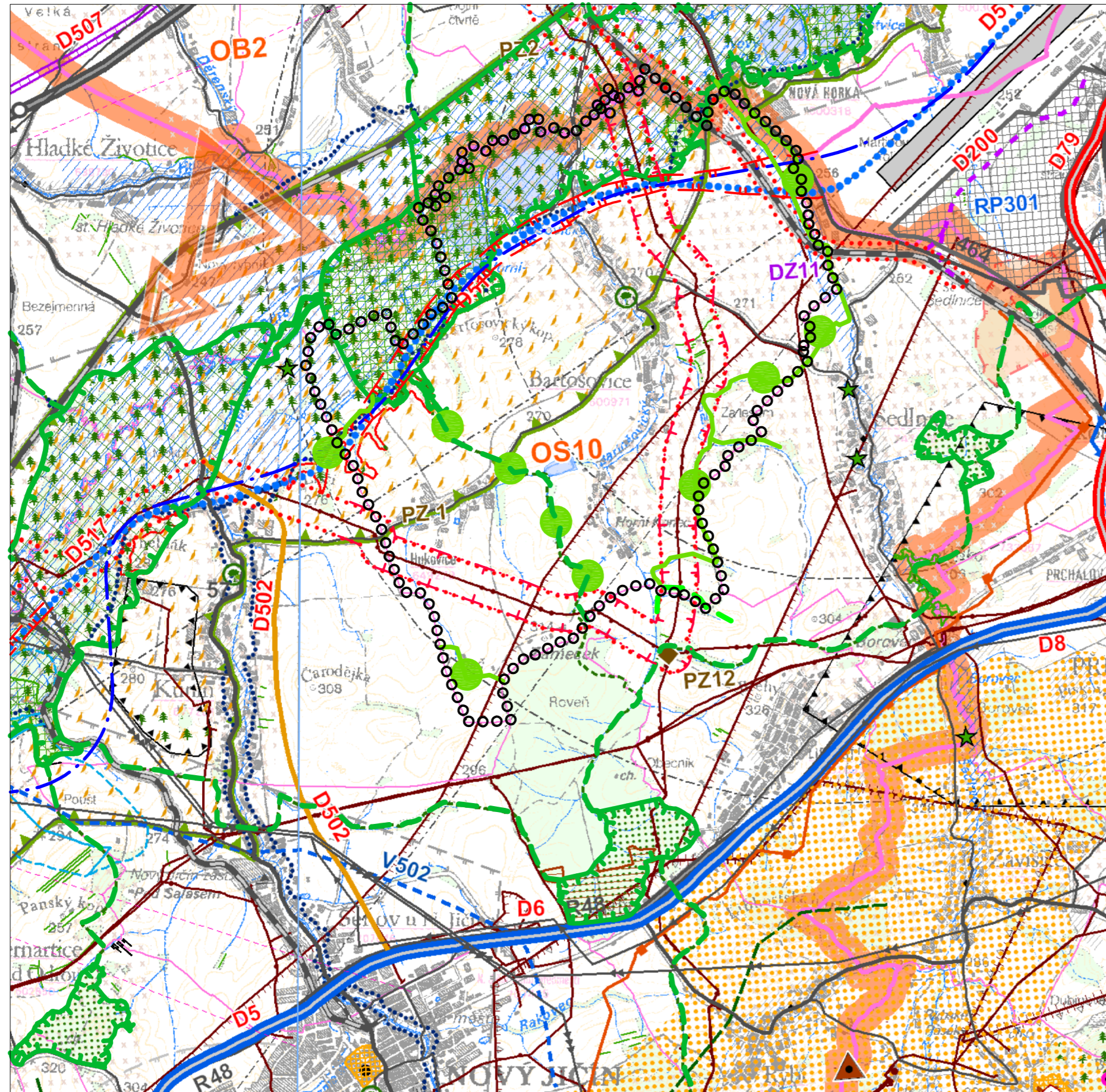




# BARTOŠOVICE

## ODŮVODNĚNÍ ÚZEMNÍHO PLÁNU II.C. VÝKRES ŠIRŠÍCH VZTAHŮ



- hranice správního obvodu obce
- silnice III. třídy - dvoupruhová
- regionální trať
- železniční stanice, OP železniční tratě
- ochranné pásmo vzletové a přistávací dráhy
- VTL plynovod
- území s archeologickými nálezy
- stanovené záplavové území
- inundace
- chráněná krajinná oblast
- maloplošné ZCHU > 10 ha
- ptačí oblast
- evropsky významná lokalita (EVL) > 10 ha
- zájmové území MO ČR nebo MV ČR
- OS10 rozv. osa republikového významu
- nadregionální biocentrum
- regionální biocentrum
- nadregionální biokoridor
- regionální biokoridor
- územní rezerva pro zabezpečení zájmů státu, vyplývající z mezinárodních závazků

V LEGENDĚ JSOU PRVKY TÝKAJÍCÍ SE KOORDINACE VYUŽÍVÁNÍ ÚZEMÍ OBCE BARTOŠOVICE Z HLEDISKA ŠIRŠÍCH VZTAHŮ

PODKLADEM VÝKRESU JE KOORDINAČNÍ VÝKRES ZŮR MSK ZPRACOVANÝ NA PODKLADU STÁTNÍHO MAPOVÉHO DÍLA

- řešené území – hranice obce Bartošovice
- nadregionální biokoridor
- koridor veřejně prospěšných staveb plynovodů PZ1 A PZ2
- regionální biocentrum
- koridor územní rezervy pro zabezpečení zájmů státu vyplývajících z mezinár.závazků R3– D517 (D–O–L)
- regionální biokoridor
- osa vodní cesty D–O–L dle MD ČR, dle ÚAP
- lokální biocentrum
- nadregionální biocentrum
- lokální biokoridor



OZNAČENÍ DOKUMENTACE:	<b>ÚZEMNÍ PLÁN BARTOŠOVICE</b>	<b>ATELIER ARCHPLAN OSTRAVA s.r.o.</b> <small>Martínovská 3168, 723 00 Ostrava-Martínov; zeman@archplan.cz</small>
OBJEDNATEL:	OBEC BARTOŠOVICE	
PORIZOVATEL:	MĚSTSKÝ ÚŘAD NOVÝ JIČÍN	
ZHOTOVITEL:	ATELIER ARCHPLAN OSTRAVA s.r.o.	
ZODPOVĚDNÝ PROJEKTANT:	Ing.arch.Kateřina BUSCHOVÁ, autorizovaný architekt ČKA 3017	
ZPRACOVATEL:	Ing.arch.Kateřina BUSCHOVÁ Arch.Pierre BUSCH Ing.arch.Magdalena ZEMANOVÁ Ing.Tereza NOVÁČKOVÁ RNDr.Milan POLEDNÍK Mgr.Karel ZEMAN Ing.Petr ŠÍRMA Ing.Jiří DATINSKÝ Ing.Jaroslav GAVOS	ZAKÁZKOVÉ ČÍSLO: 1145/11
		EXPEDICE: 12/2017
		MĚŘÍTKO: 1:50000