

# ÚZEMNÍ PLÁN JESENÍK N. O.

## - ODŮVODNĚNÍ

### II.2.b) VÝKRES ŠIRŠÍCH VZTAHŮ



EVROPSKÁ UNIE  
EVROPSKÝ FOND PRO REGIONÁLNÍ ROZVOJ  
ŠANCE PRO VÁŠ ROZVOJ



TENTO PROJEKT BYL SPOLUFINANCOVÁN Z EVROPSKÉHO FONDU PRO REGIONÁLNÍ ROZVOJ V RÁMCI INTEGROVANÉHO OPERAČNÍHO PROGRAMU

#### ADMINISTRATIVNÍ HRANICE A SÍDLA

- HRANICE ČR
- HRANICE KRAJE
- HRANICE SPRÁVNÍHO OBLASTI OBCE S ROZŠÍŘENOU PŮSOBNOSTÍ
- HRANICE SPRÁVNÍHO OBLASTI OBCE
- KRAJSKÉ MĚSTO
- OBEC S ROZŠÍŘENOU PŮSOBNOSTÍ
- OBEC

#### ŘEŠENÍ ZŮR MSK

##### PLOCHY A KORIDORY NADMÍSTNÍHO VÝZNAMU

- SILNIČNÍ DOPRAVA
- ŽELEZNIČNÍ DOPRAVA
- ELEKTROENERGETIKA
- PLYNOENERGETIKA
- MALÁ VARIANTA V.N. NOVÉ HEŘMINOVY (VZ1a)
- KORIDORY A PLOCHY PRO SOUBOR DOPROVODNÝCH TECHNICKÝCH OPATŘENÍ V KORYTĚ A ÚDOLNÍ NÍVĚ ŘEKY OPAVY VE VÁZBĚ NA MENŠÍ VODNÍ NÁDRŽ NOVÉ HEŘMINOVY (VZ1a)

##### ÚZEMNÍ SYSTÉM EKOLOGICKÉ STABILITY

- NADREGIONÁLNÍ BIOCENTRUM (NRBC)
- NADREGIONÁLNÍ BIODOR (NRBK)
- REGIONÁLNÍ BIOCENTRUM (RBC)
- REGIONÁLNÍ BIODOR (RBK)

##### ÚZEMNÍ REZERVY

- SILNIČNÍ DOPRAVA

##### KÓDOVÉ OZNAČENÍ PLOCH A KORIDORŮ

###### Plochy a koridory dle ZŮR MSK

- DZ2, DR1 silniční doprava
- DZ11 železniční doprava
- EZ1 elektroenergetika
- PZ12 plynoenergetika
- VZ1a vodní nádrž Nové Heřminovy a doprovodná protipovodňová opatření
- OZ1 migrační koridor pro velké savce v prostoru Jablunkovské brázy (nadregionální biokoridor ÚSES)

###### Územní systém ekologické stability (ÚSES)

- 90 kód NRBC
- K95 kód NRBK
- 254 kód RBC
- 500 kód RBK

###### Typ osy nadregionálního biokoridoru:

- V vodní
- N nivní
- MH mezořivní hájové
- MB mezořivní bukové
- H horské

###### Plochy a koridory záměrů převzatých bez věcné změny ze schválených ÚPN VÚC

- D8, D30, D521, D302 silniční doprava
- D164, D507 železniční doprava
- D517 vodní doprava
- D168, D305 ostatní doprava
- AV507 vodní nádrže
- E27, P5, PR1, T4, V27 technická infrastruktura
- PO23 protipovodňová ochrana
- RP301 plocha pro ekonomické aktivity

ŘEŠENÉ ÚZEMÍ – HRANICE OBCE JESENÍK NAD ODROU

#### ZÁMĚRY PŘEVZATÉ DO ZŮR MSK BEZ VĚCNÉ ZMĚNY ZE SCHVÁLENÝCH ÚPN VÚC

##### PLOCHY A KORIDORY VEŘEJNĚ PROSPĚŠNÝCH STAVB

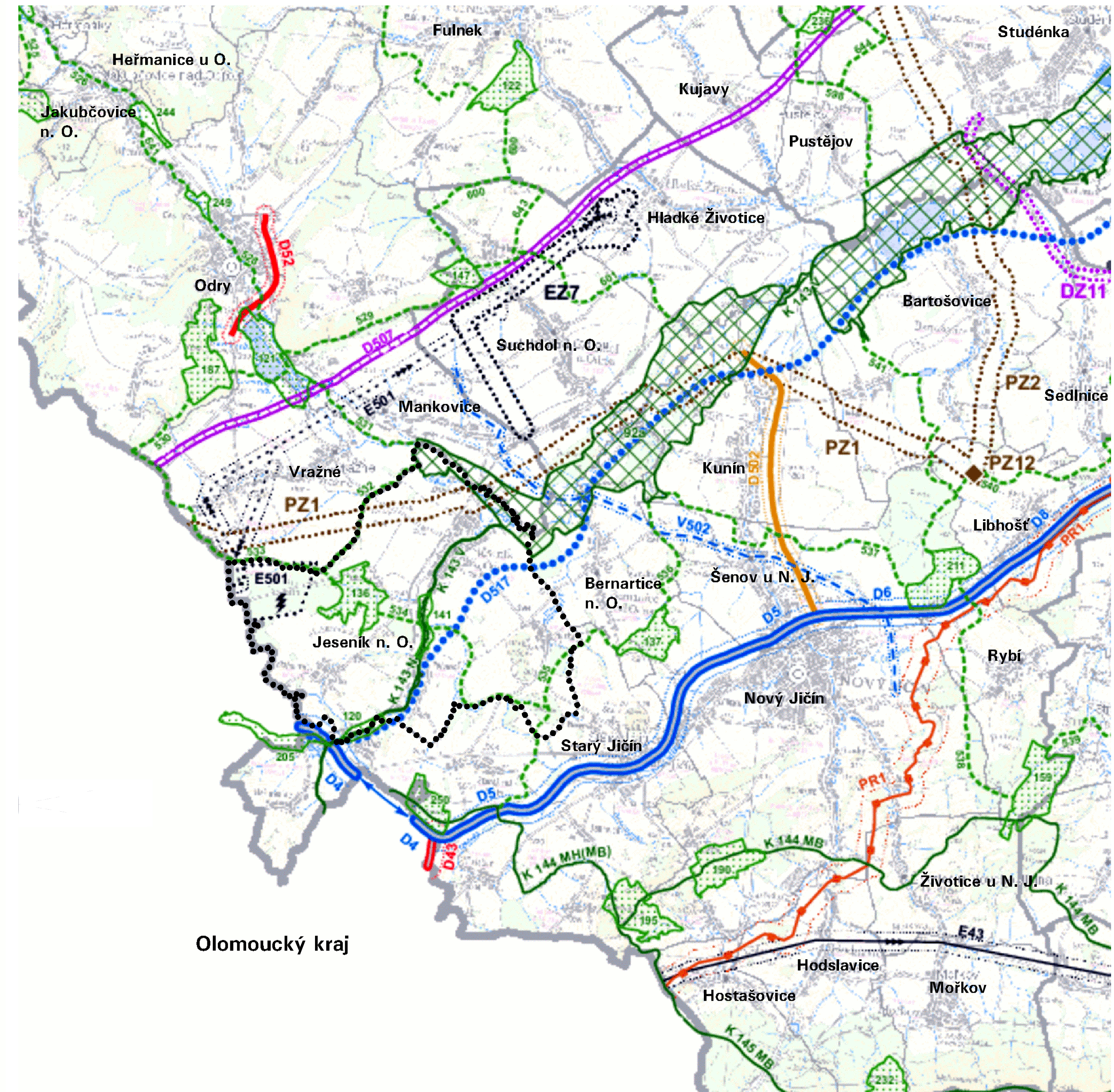
- RYCHLOSTNÍ SILNICE
- SILNICE I. TŘÍDY - ČTYŘPRUHOVÁ
- SILNICE I. TŘÍDY - DVOUPRUHOVÁ
- SILNICE II. TŘÍDY - DVOUPRUHOVÁ
- SILNICE III. TŘÍDY - DVOUPRUHOVÁ
- MODERNIZACE ŽELEZNIČNÍ TRATĚ
- ŽELEZNIČNÍ TRATĚ
- ŽELEZNIČNÍ VLEČKA
- LETIŠTĚ
- DOPRAVNÍ TERMINÁL, LOGISTICKÉ CENTRUM
- LANOVKA
- ELEKTRICKÉ VEDENÍ 110 KV
- VÝZNAMNÁ ROZVODNA VVN/VVN NEBO VVN/VN
- VÝZNAMNÝ ENERGETICKÝ ZDROJ
- VTL PLYNOVOD
- TEPELNÝ NÁPAJEČ
- PRODUKTOVOD
- VÝZNAMNÝ VODOVODNÍ ŘAD PITNÉ VODY
- OCHRANNÁ HRÁZ NEBO JINÉ OPATŘENÍ
- SUCHÁ OCHRANNÁ NÁDRŽ (VČ. OCHRANNÉ HRÁZE)
- REVITALIZACE VODNÍHO TOKU

##### PLOCHY A KORIDORY OSTATNÍCH ZÁMĚRŮ NADMÍSTNÍHO VÝZNAMU

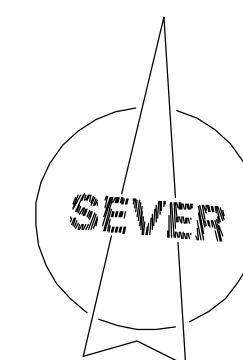
- PLOCHA PRO EKONOMICKÉ AKTIVITY
- SILNICE I. TŘÍDY - DVOUPRUHOVÁ
- LETIŠTĚ
- LANOVKA
- ELEKTRICKÉ VEDENÍ 110 KV

##### PLOCHY A KORIDORY ÚZEMNÍCH REZERV

- SILNICE I. TŘÍDY - ČTYŘPRUHOVÁ
- SILNICE I. TŘÍDY - DVOUPRUHOVÁ
- SILNICE II. TŘÍDY - DVOUPRUHOVÁ
- SILNICE III. TŘÍDY - DVOUPRUHOVÁ
- VYSOKORYCHLOSTNÍ TRATĚ
- ŽELEZNIČNÍ TRATĚ
- VÝZNAMNÝ ENERGETICKÝ ZDROJ
- ELEKTRICKÉ VEDENÍ 400 KV
- VTL PLYNOVOD
- VÝZNAMNÝ VODOVODNÍ ŘAD PITNÉ VODY
- ÚZEMNÍ REZERVA PRO ZABEZPEČENÍ ZÁJMU STÁTU, VYPLYVAJÍCÍ Z MEZINÁRODNÍCH ZÁVAZKŮ
- VODNÍ CESTA
- LOKALITA VHODNÁ PRO AKUMULACI VOD



Olomoucký kraj



OZNAČENÍ DOKUMENTACE:	ÚZEMNÍ PLÁN JESENÍK NAD ODROU	ATELIER ARCHPLAN OSTRAVA s.r.o. Martinovská 3168, 723 00 Ostrava-Martinov; zeman@archplan.cz
OBJEDNATEL:	OBEC JESENÍK NAD ODROU	
POŘIZOVATEL:	MĚSTSKÝ ÚŘAD NOVÝ JIČÍN	
ZHOTOVITEL:	ATELIER ARCHPLAN OSTRAVA s.r.o.	
ZODPOVĚDNÝ PROJEKTANT:	Ing. Arch. MIROSLAV HUDÁK	
URBANISTICKÁ KONCEPCE, KOORDINACE DOPRAVNÍ INFRASTRUKTURA TECHNICKÁ INFRASTRUKTURA VYUŽITÍ ÚZEMÍ, PŮDNÍ FOND, KOORDINACE ÚZEMNÍ SYSTÉM EKOLOGICKÉ STABILITY DEMOGRAFIE, ŽIVOTNÍ PROSTŘEDÍ SPOLUPRÁCE	Ing. Arch. MIROSLAV HUDÁK Ing. JIŘÍ DATINSKÝ Ing. JAROSLAV GAVLAS Ing. Arch. RADEK HORÁK Ing. PETR ŠÍRNA RNDr. MILAN POLEDNÍK Mgr. KAREL ZEMAN	ZAKÁZKOVÉ ČÍSLO: 1105/09 EXPEDICE: BŘEZEN 2013 MĚŘÍTKO: 1:100000

ZÁKLAD VÝKRESU ŠIRŠÍCH VZTAHŮ A LEGENDA JSOU PŘEVZATY Z VÝKRESU A.2: PLOCHY A KORIDORY NADMÍSTNÍHO VÝZNAMU, ÚSES A ÚZEMNÍ REZERVY ZÁSAD ÚZEMNÍHO ROZVOJE MORAVSKOSLEZSKÉHO KRAJE.