

ÚZEMNÍ PLÁN KOPŘIVNICE

VÝKRES VEŘEJNĚ PROSPĚŠNÝCH STAVEB, OPATŘENÍ A ASANACÍ

1

ZÁKLADNÍ ČLENĚNÍ

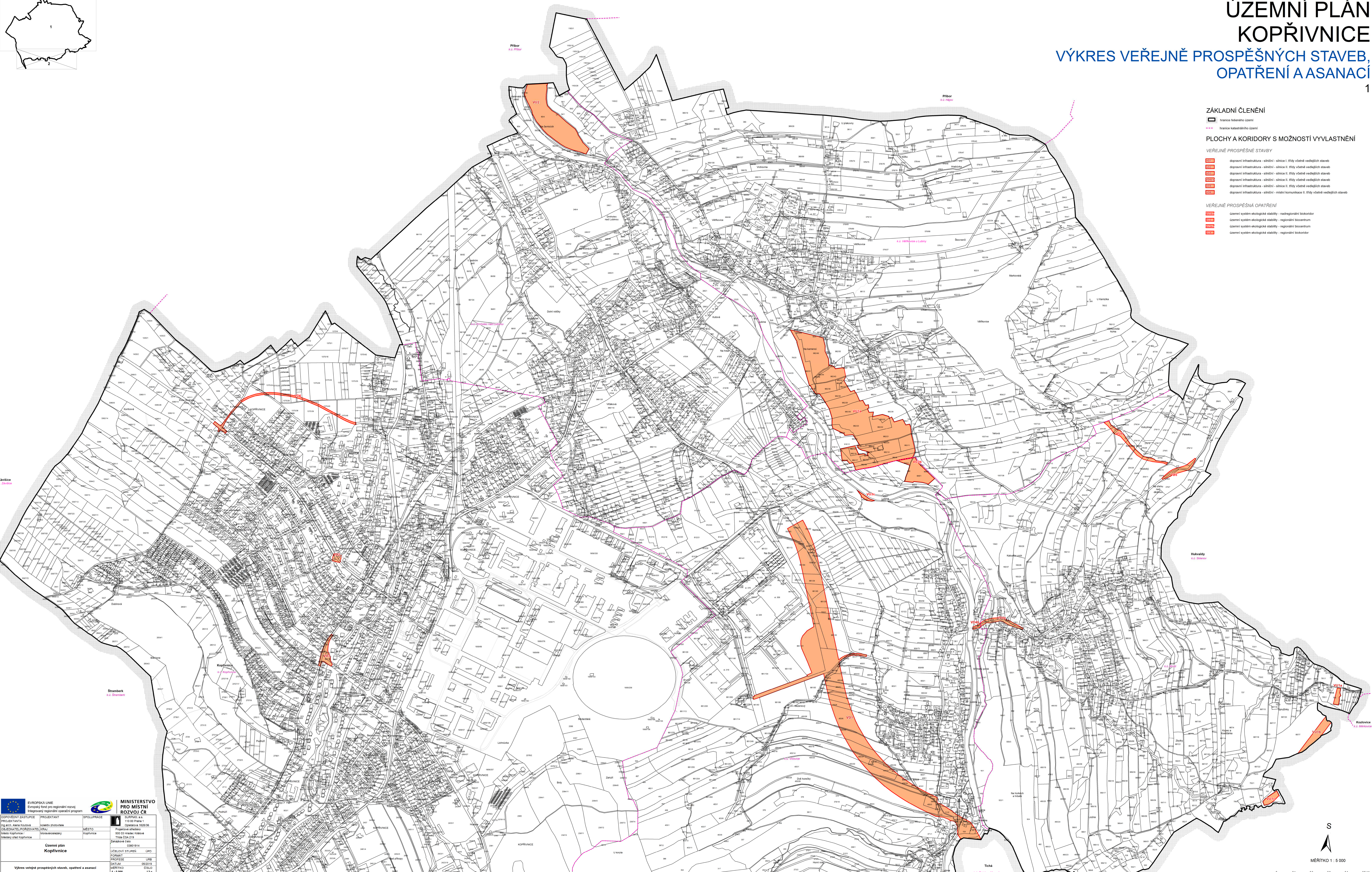
- hranice řešeného území
- hranice katastrálního území

PLOCHY A KORIDORY S MOŽNOSTÍ VYVLASTNĚNÍ

- #### VEŘEJNĚ PROSPĚŠNÉ STAVBY
- V121 dopravní infrastruktura - silniční - silnice I. třídy včetně vedlejších staveb
 - V122 dopravní infrastruktura - silniční - silnice II. třídy včetně vedlejších staveb
 - V123 dopravní infrastruktura - silniční - silnice II. třídy včetně vedlejších staveb
 - V124 dopravní infrastruktura - silniční - silnice II. třídy včetně vedlejších staveb
 - V125 dopravní infrastruktura - silniční - silnice II. třídy včetně vedlejších staveb
 - V126 dopravní infrastruktura - silniční - místní komunikace II. třídy včetně vedlejších staveb

VEŘEJNĚ PROSPĚŠNÁ OPATŘENÍ

- V127 územní systém ekologické stability - nadregionální biokoridor
- V128 územní systém ekologické stability - regionální biocentrum
- V129 územní systém ekologické stability - regionální biocentrum
- V130 územní systém ekologické stability - regionální biokoridor



EVROPSKÁ UNIE
Evropský fond pro regionální rozvoj
Integrovaný regionální operační program

**MINISTERSTVO
PRO MÍSTNÍ
ROZVOJ ČR**

OPROJEKOVÝ ZÁSTUPCE: PROJEKTANT
PROJEKTANTA: Ing. arch. Marek Kůrka
OBJEDNATEL/PŮSOBIVATEL/KRAJ: Město Koprivnice
Město Koprivnice
Městský úřad Koprivnice

SPOLUPRÁCE: IČO: 110 00
MĚSTO: Koprivnice
PROJEKT: Územní plán Koprivnice

PROJEKTOVÉ STADIUM: ÚPD
FORMÁT: URB
PROJEKCE: URB
DATA: 05/2019
MĚŘÍTKO: 1:5 000
CÍL: 1.3.6

Územní plán Koprivnice
Výkres veřejně prospěšných staveb, opatření a asanací

