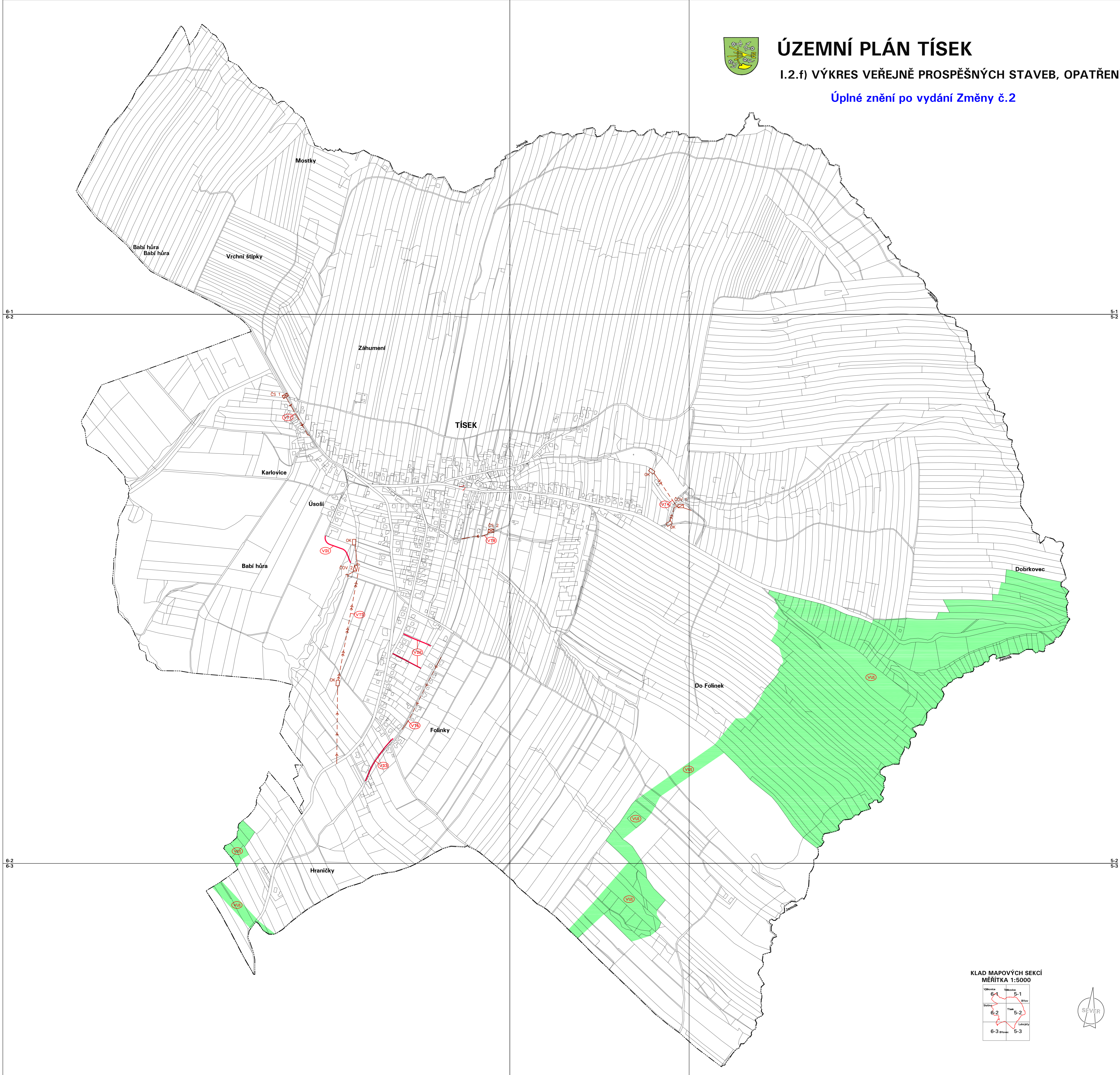




ÚZEMNÍ PLÁN TÍSEK

I.2.f) VÝKRES VEŘEJNĚ PROSPĚŠNÝCH STAVEB, OPATŘENÍ A ASANACÍ

Úplné znění po vydání Změny č.2



- JEDNOTNÁ KANALIZACE
- SPLAŠKOVÁ KANALIZACE
- DEŠŤOVÁ KANALIZACE
- VÝTLAČNÁ KANALIZACE
- VÝÚSTNÍ OBJEKT KANALIZACE
- ŌSTRNA ODPADNÍCH VOD
- ODLÉHŤOVACÍ KOMORA
- ČERPAČÍ STANICE ODPADNÍCH VOD
- SILNICE III. TŘÍDY
- MÍSTNÍ KOMUNIKACE
- REGIONÁLNÍ ŌSES

VEŘEJNĚ PROSPĚŠNĚ STAVBY A VEŘEJNĚ PROSPĚŠNĚ OPATŘENÍ, PRO KTERĚ LZE PŘÁVA K POZEMKŮM A STAVBĚM VYVLASTNIT I UPLATNIT PŘEDKUPNÍ PŘÁVA

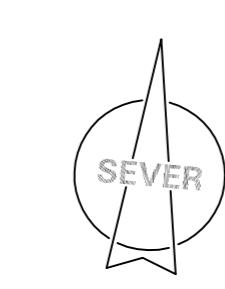
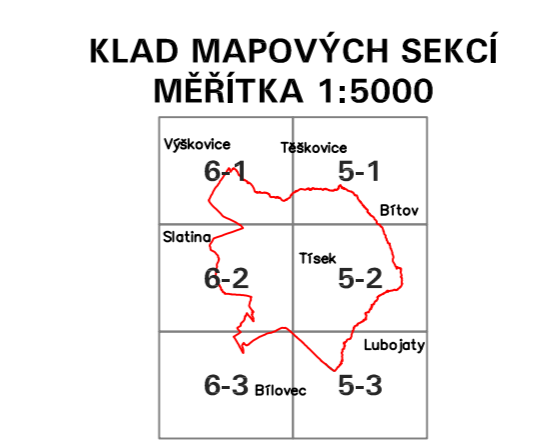
- VEŘEJNĚ PROSPĚŠNĚ STAVBY DOPRAVNÍ INFRASTRUKTURY:
 - MÍSTNÍ KOMUNIKACE K ŌSTRNĚ ODPADNÍCH VOD ŌV 2
 - MÍSTNÍ KOMUNIKACE PRO ZASTAVITELNĚ PLOCHU Z1
 - MÍSTNÍ KOMUNIKACE PRO ZASTAVITELNĚ PLOCHU Z4
 - VEŘEJNĚ PROSPĚŠNĚ STAVBY TECHNICKĚ INFRASTRUKTURY:
 - KANALIZACE, ODLĚHŤOVACÍ KOMORY A ŌSTRNA ODPADNÍCH VOD ŌV 1 VE VÝCHODNĚ ČÁSTI OBCE
 - KANALIZACE, ODLĚHŤOVACÍ KOMORY A ŌSTRNA ODPADNÍCH VOD ŌV 2 V ZÁPADNĚ ČÁSTI OBCE
 - KANALIZACE PRO ZASTAVITELNĚ PLOCHU Z1
 - ČERPAČÍ STANICE A VÝTLAČNĚ KANALIZACE V KARLOVICĚ
 - ČERPAČÍ STANICE A VÝTLAČNĚ KANALIZACE U BYŤOVEK
 - VEŘEJNĚ PROSPĚŠNĚ OPATŘENÍ – ZALOŽENÍ PŘVŮ ŌZEMNĚHO SYSTEMU EKOLOGICKĚ STABILNĚ:
 - VYMEZENÍ REGIONÁLNĚHO ŌSES
- POZNÁMKA: LOKALIZACE VEŘEJNĚ PROSPĚŠNÝCH STAVEB BUDE UPŘESŤENĚ V PROJEKTOVÝCH DOKUMENTACÍCH

6-1
6-2

5-1
5-2

6-2
6-3

5-2
5-3



ŌZEMNĚ DOKUMENTACE:	ŌZEMNĚ PLÁN TÍSEK	Úplné znění po vydání Změny č.2
OBJEDNATEL:	OBEC TÍSEK	DATA: 9/2021
PŘÍBORNATEL:	MĚSTSKÝ ŌRAD BLODEC	MĚŘITKO: 1:5000
ZPRACOVATEL:	Ing. arch. KATEŘINA BUDOVĚNĚ, autor změny č.2	
ZODPOVĚDNĚ PROJEKTOVATEL:	Ing. arch. KATEŘINA BUDOVĚNĚ, autor změny č.2	