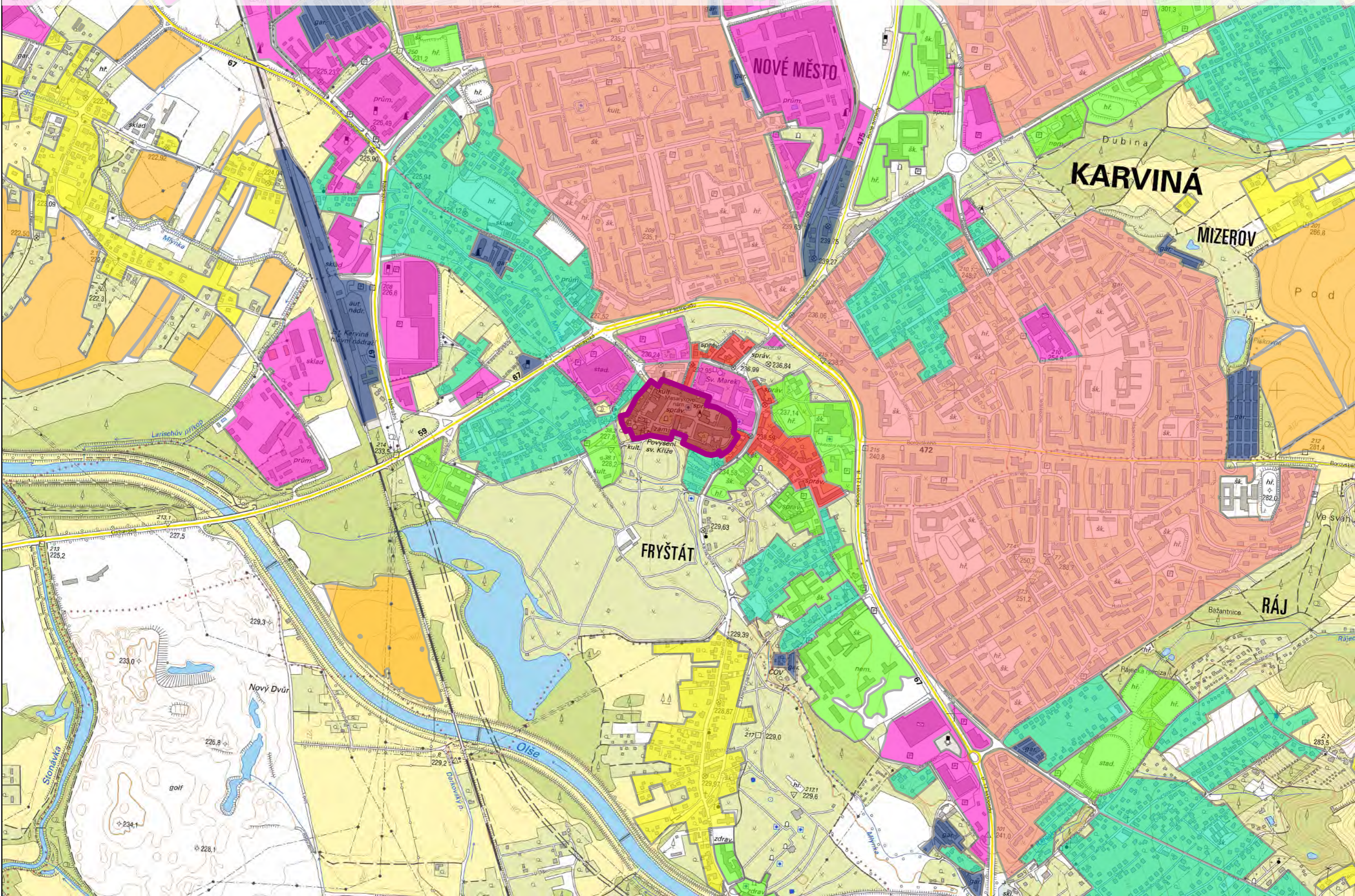
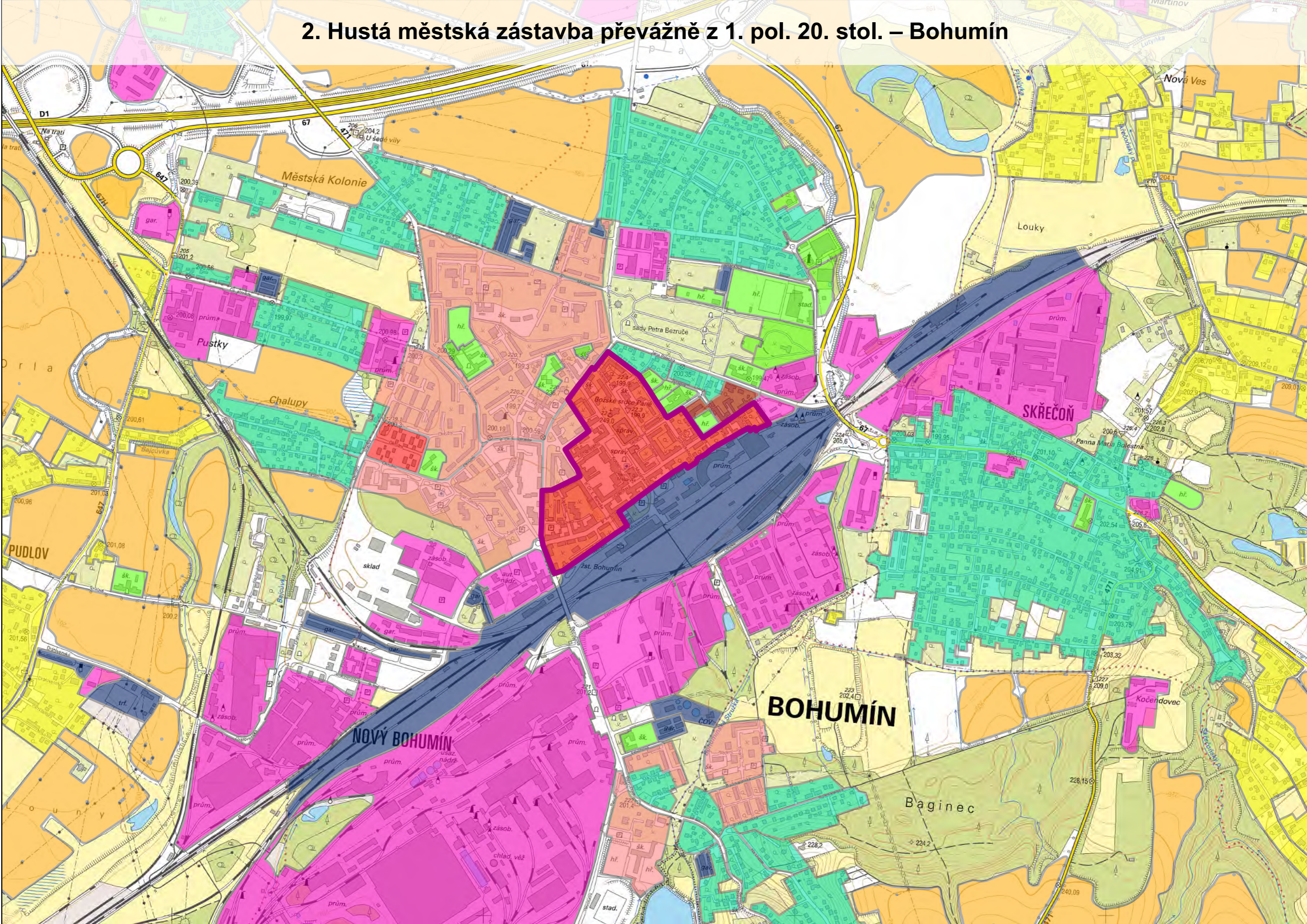


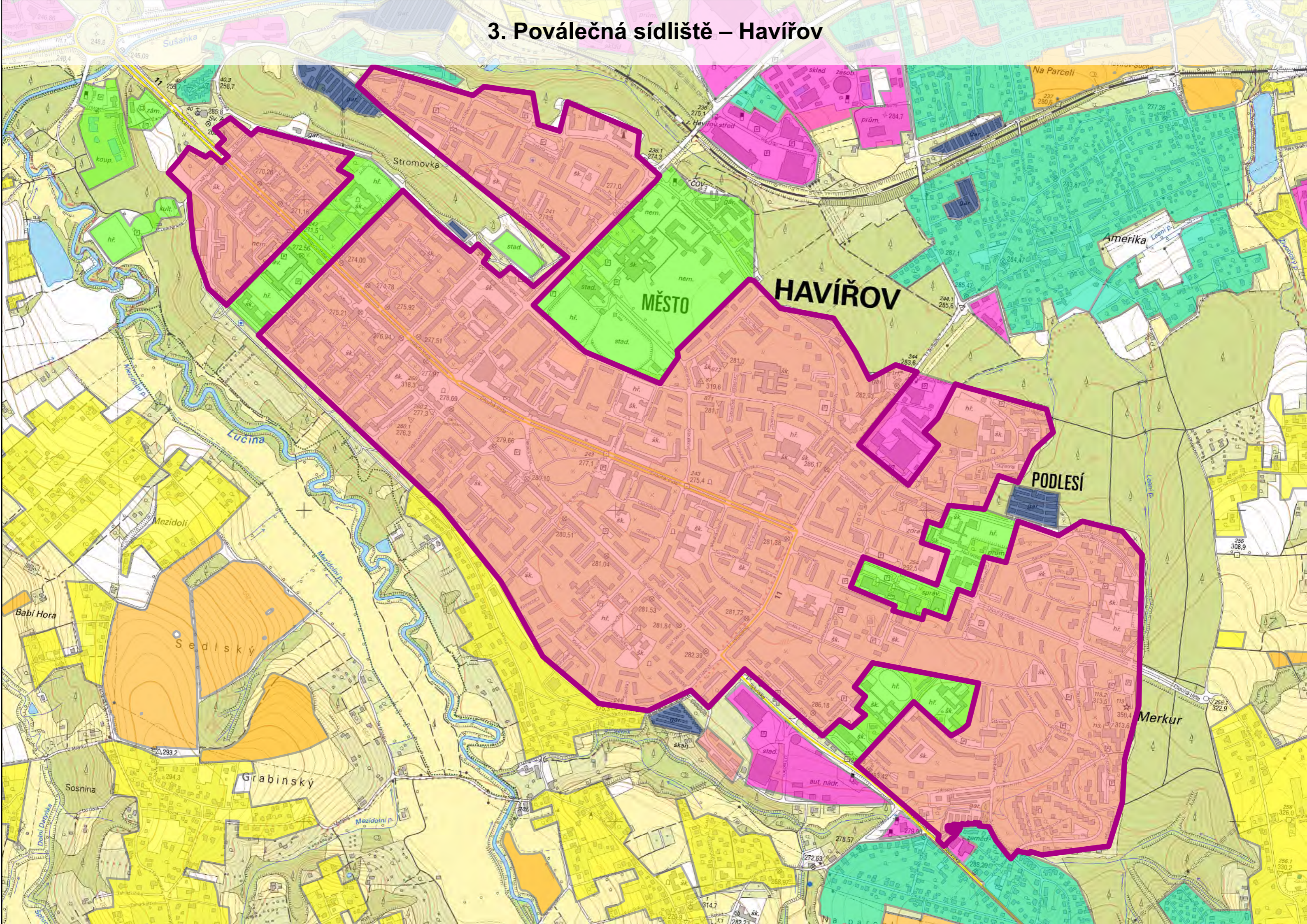
# 1. Historické jádro – Karviná (původní centrum města Fryštát)



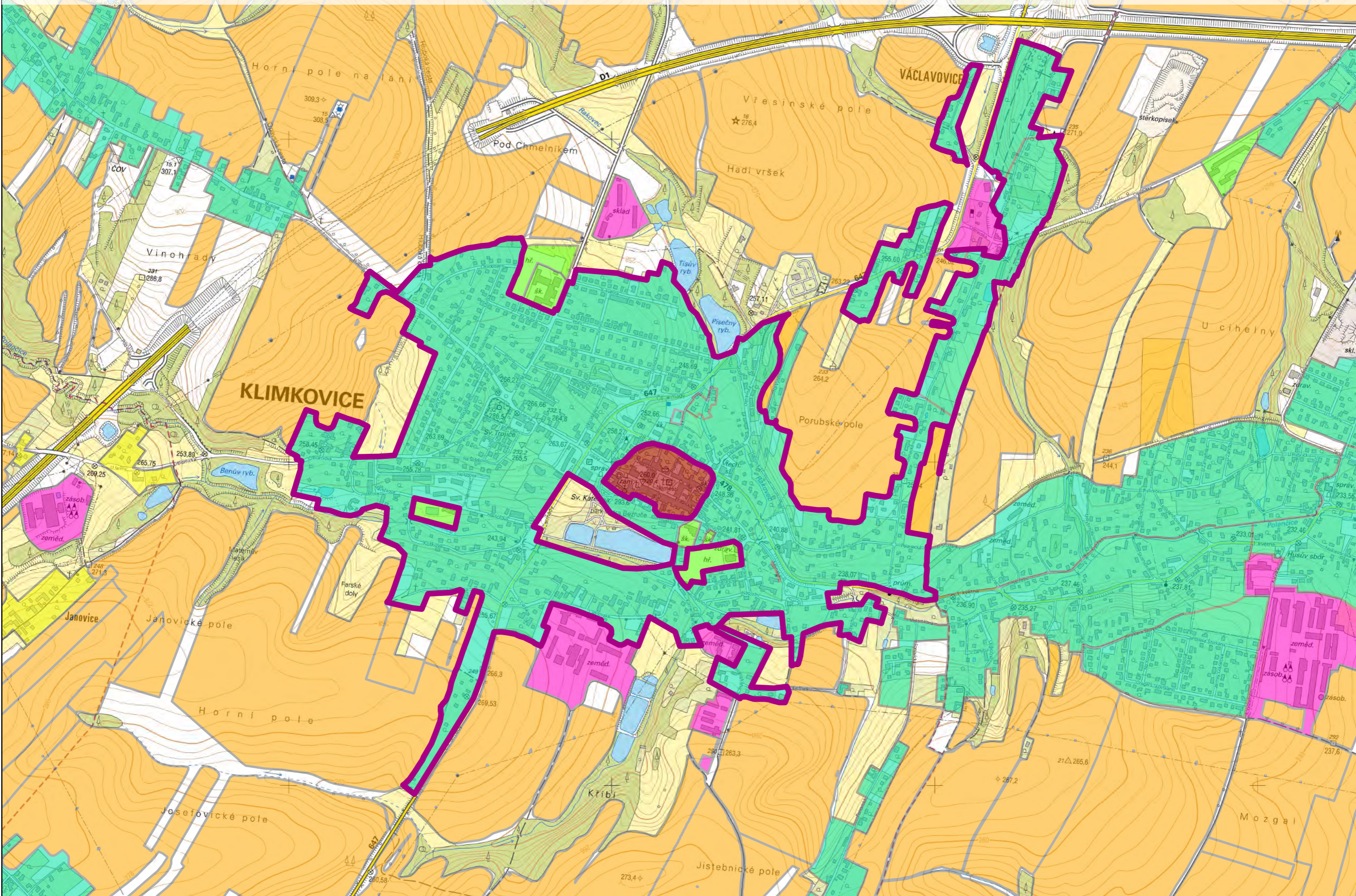
## 2. Hustá městská zástavba převážně z 1. pol. 20. stol. – Bohumín



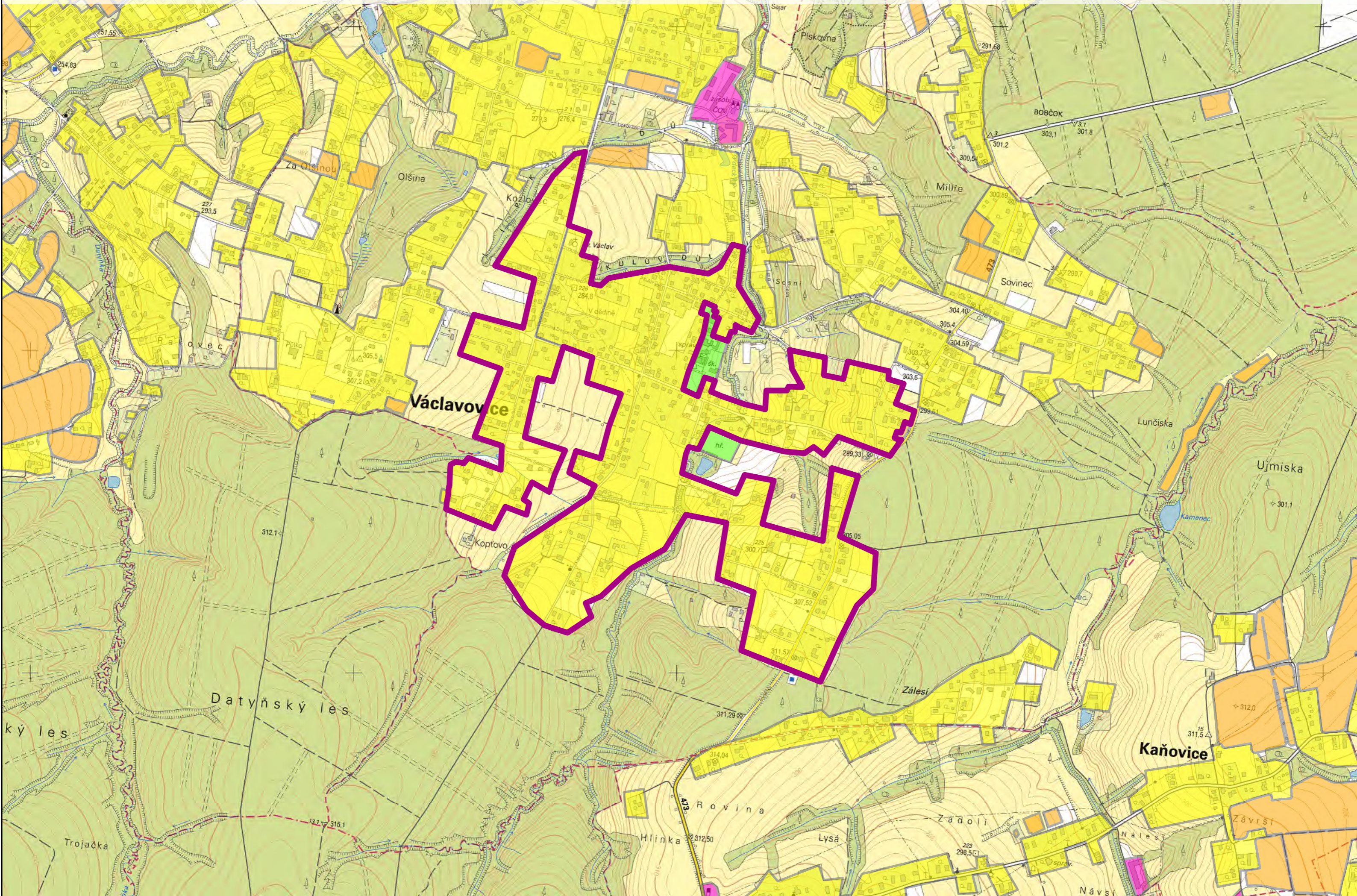
### 3. Poválečná sídliště – Havířov



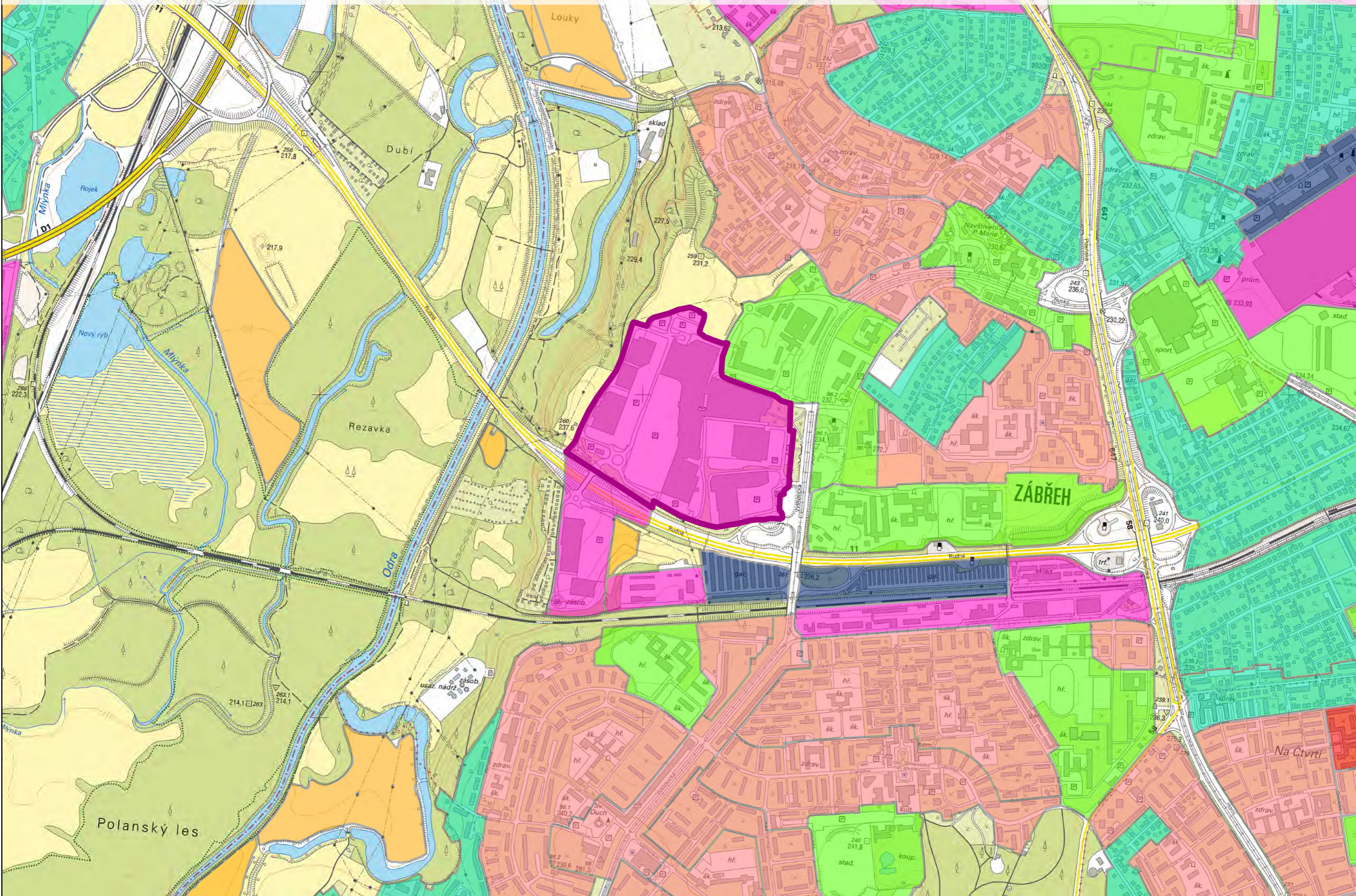
## 4. Soustředěná zástavba rodinných domů – Klimkovice



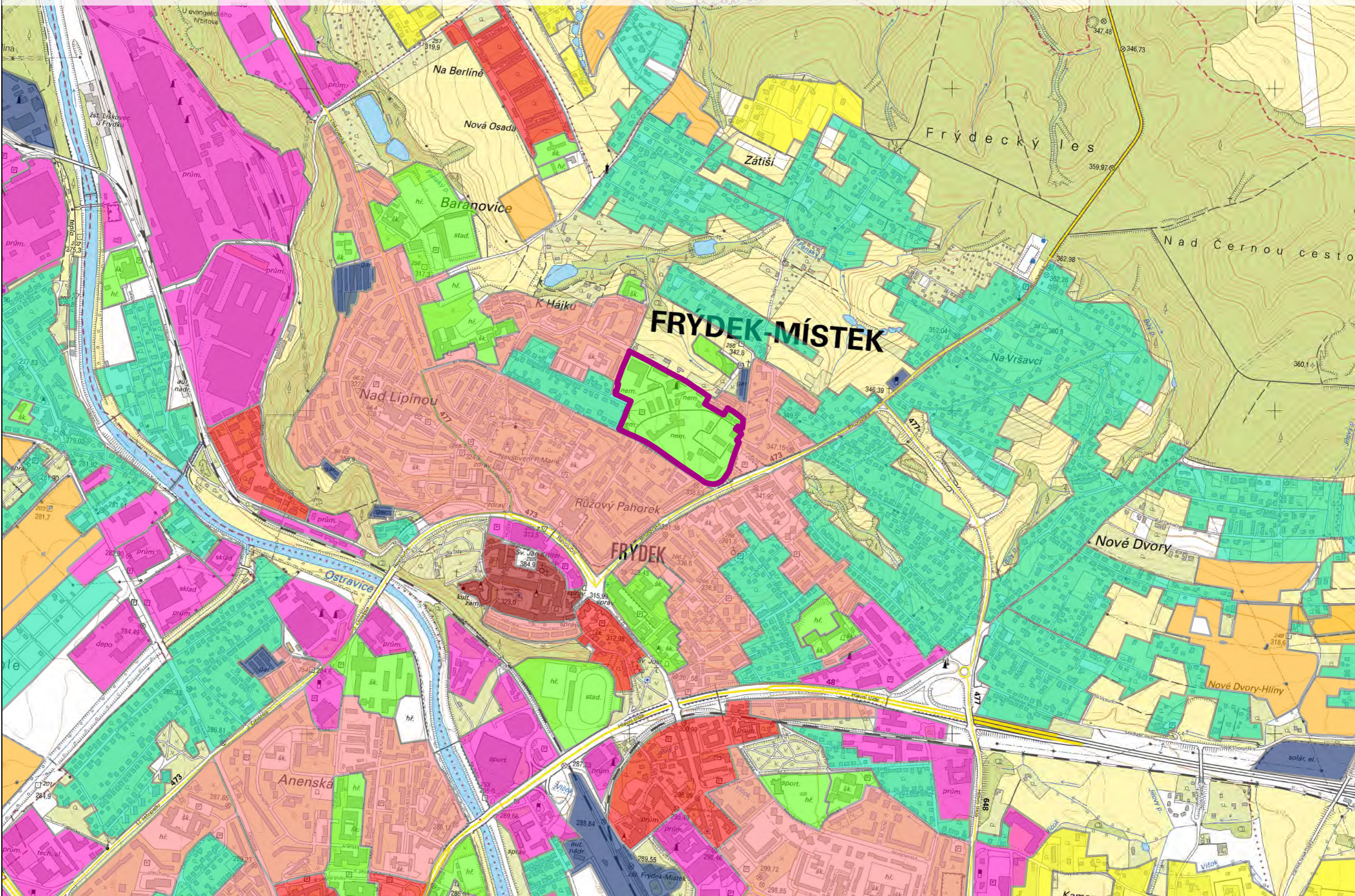
# 5. Rozvolněná rodinná zástavba – Václavovice



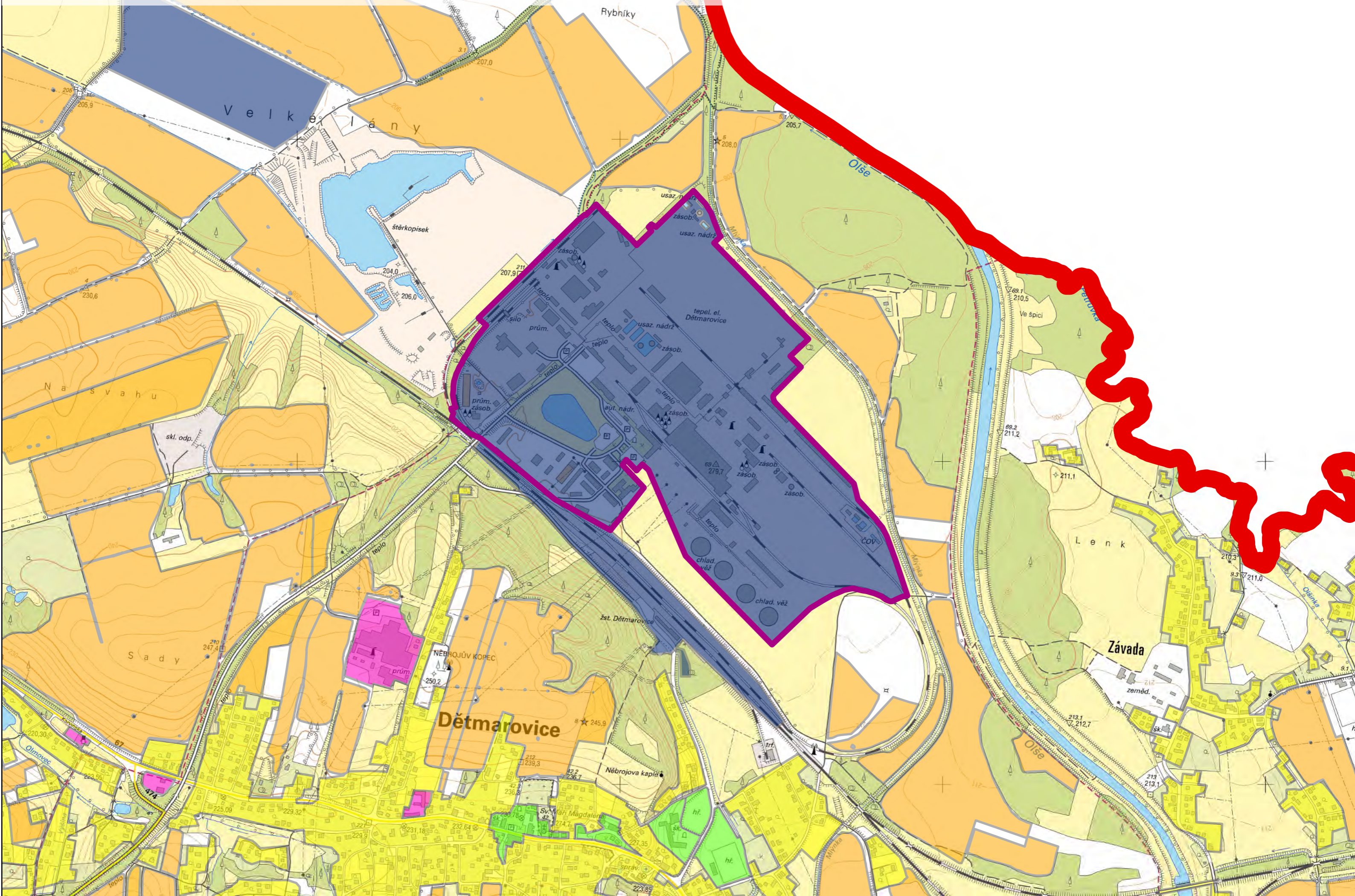
# 6.1 Areály zastavěné stavbami a zpevněnými plochami – Areál obchodního centra Avion v Ostravě



## 6.2 Areály se zástavbou smíšenou s prvky zeleně – Areál nemocnice ve Frýdku-Místku



## 6.3 Areály dopravní a technické infrastruktury – Areál tepelné elektrárny Dětmarovice





# 7. Zemědělská půda intenzivně obdělávaná – Jistebník

