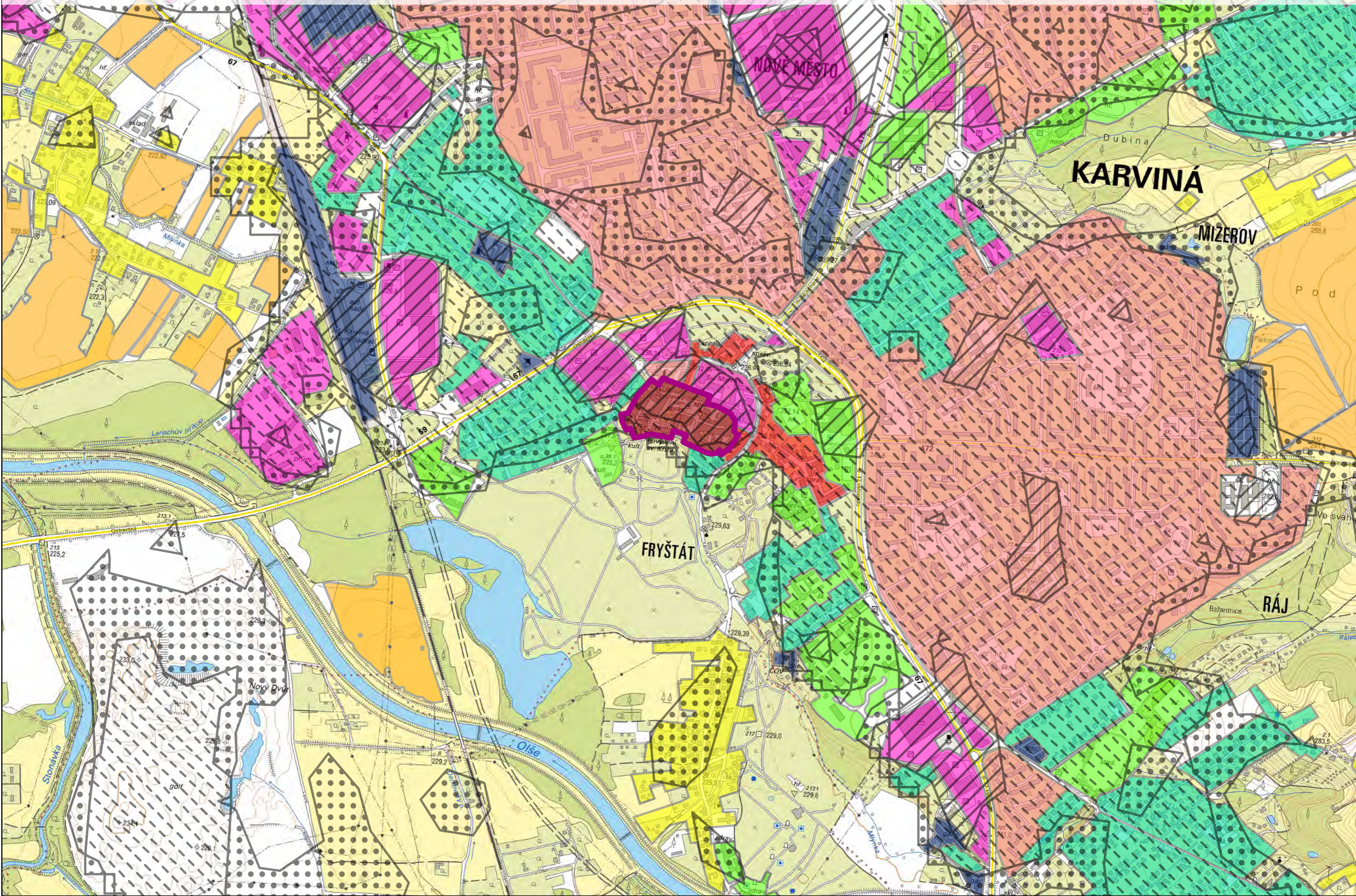
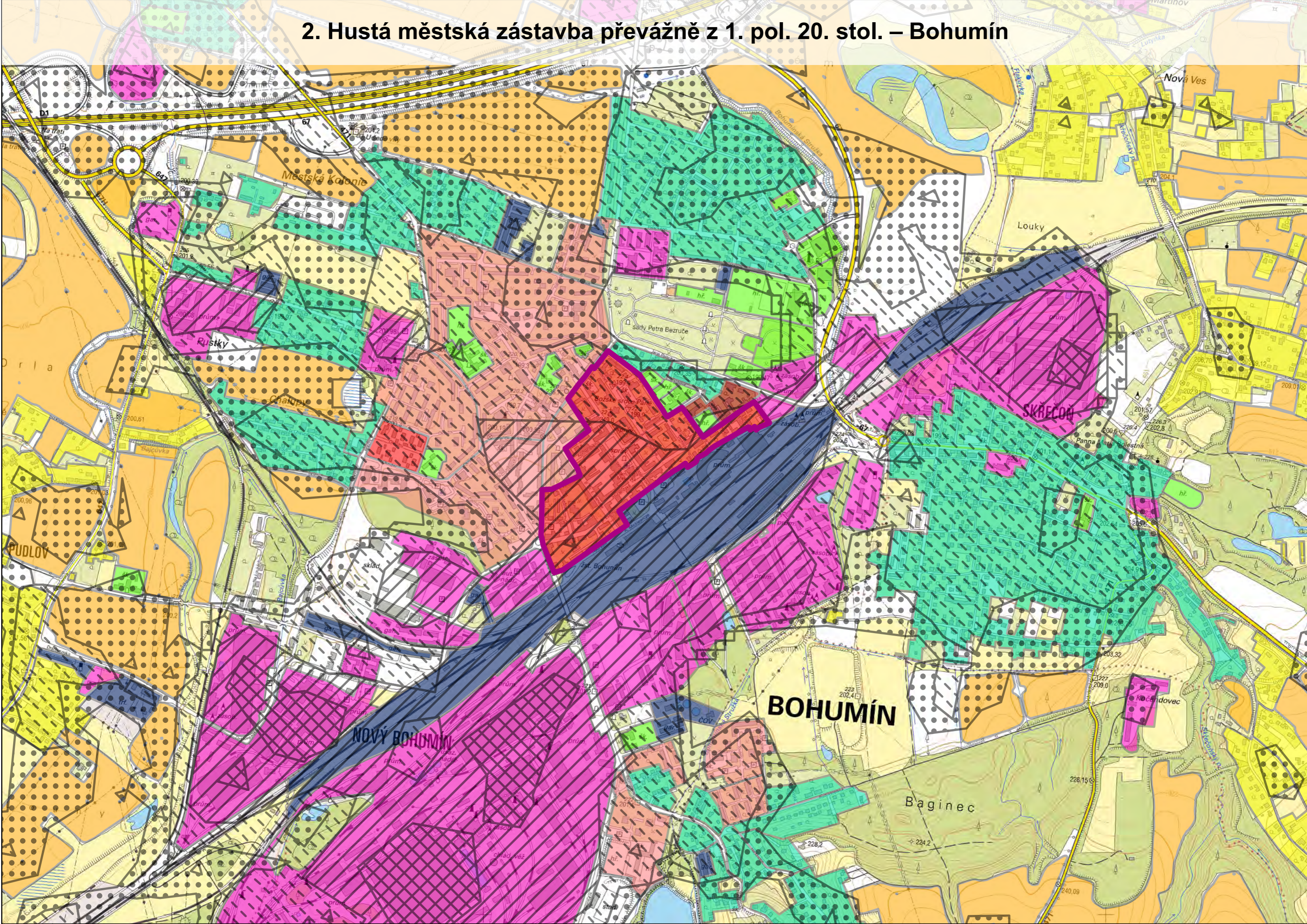


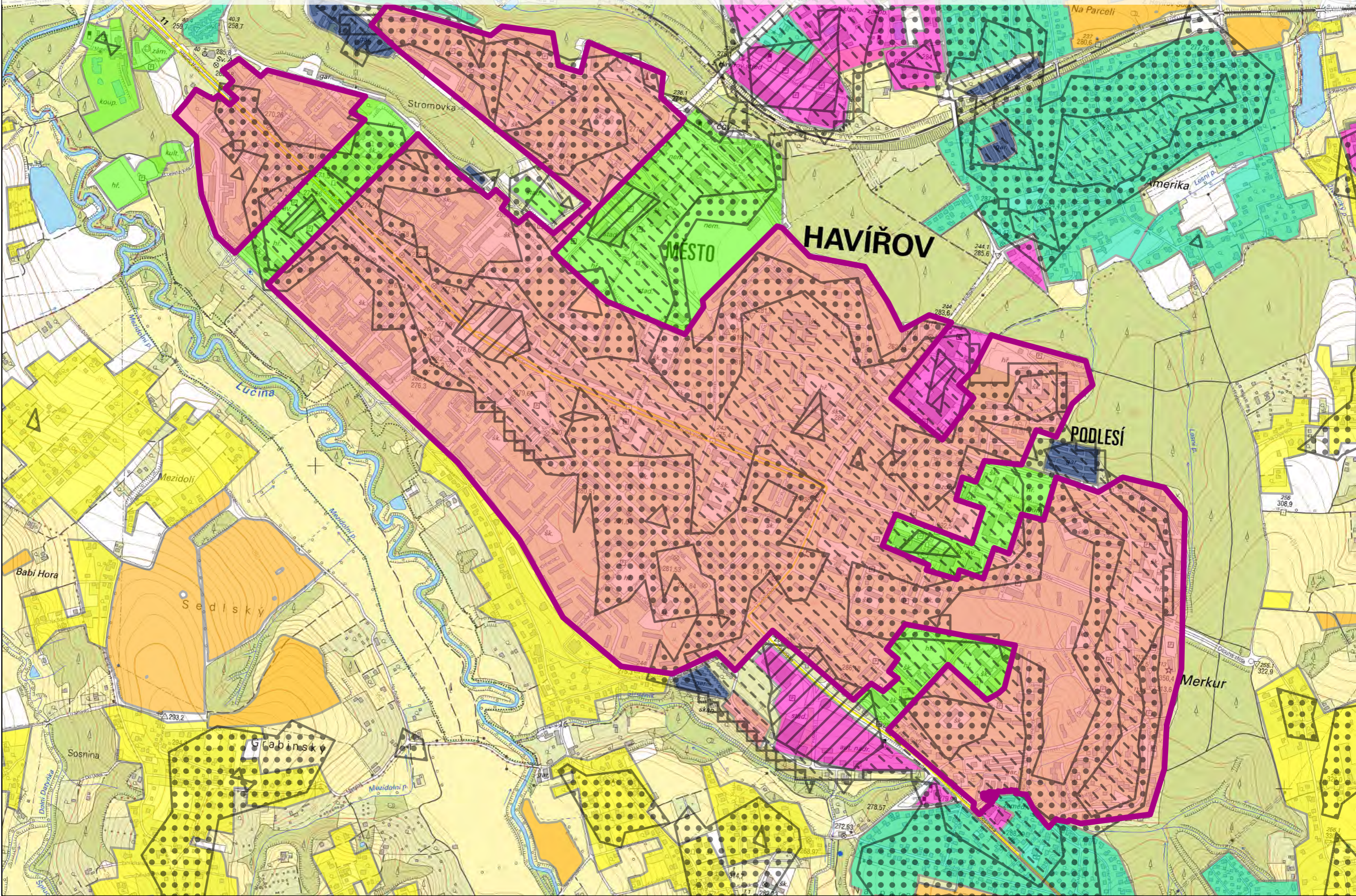
1. Historické jádro – Karviná (původní centrum města Fryštát)



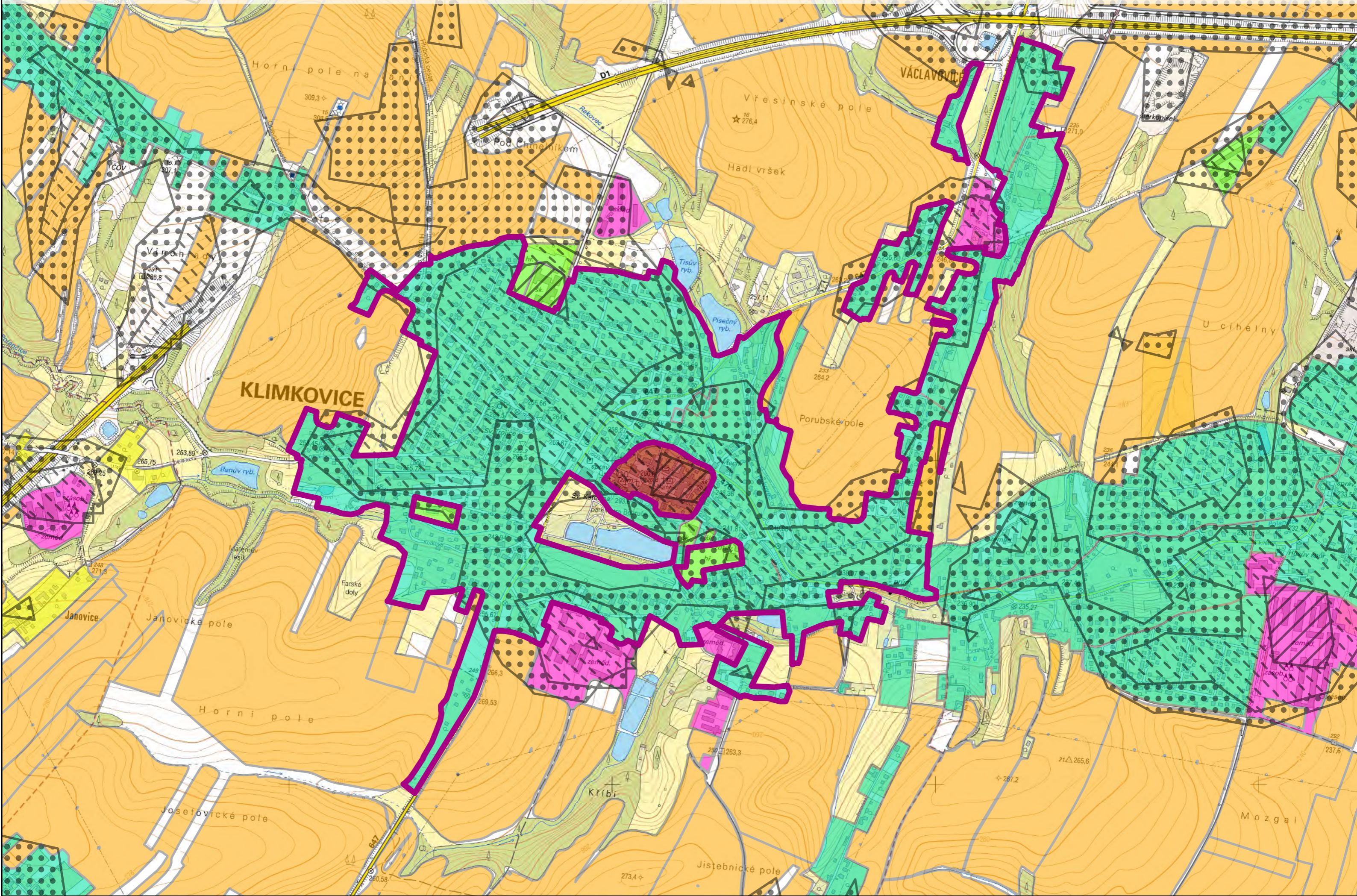
2. Hustá městská zástavba převážně z 1. pol. 20. stol. – Bohumín



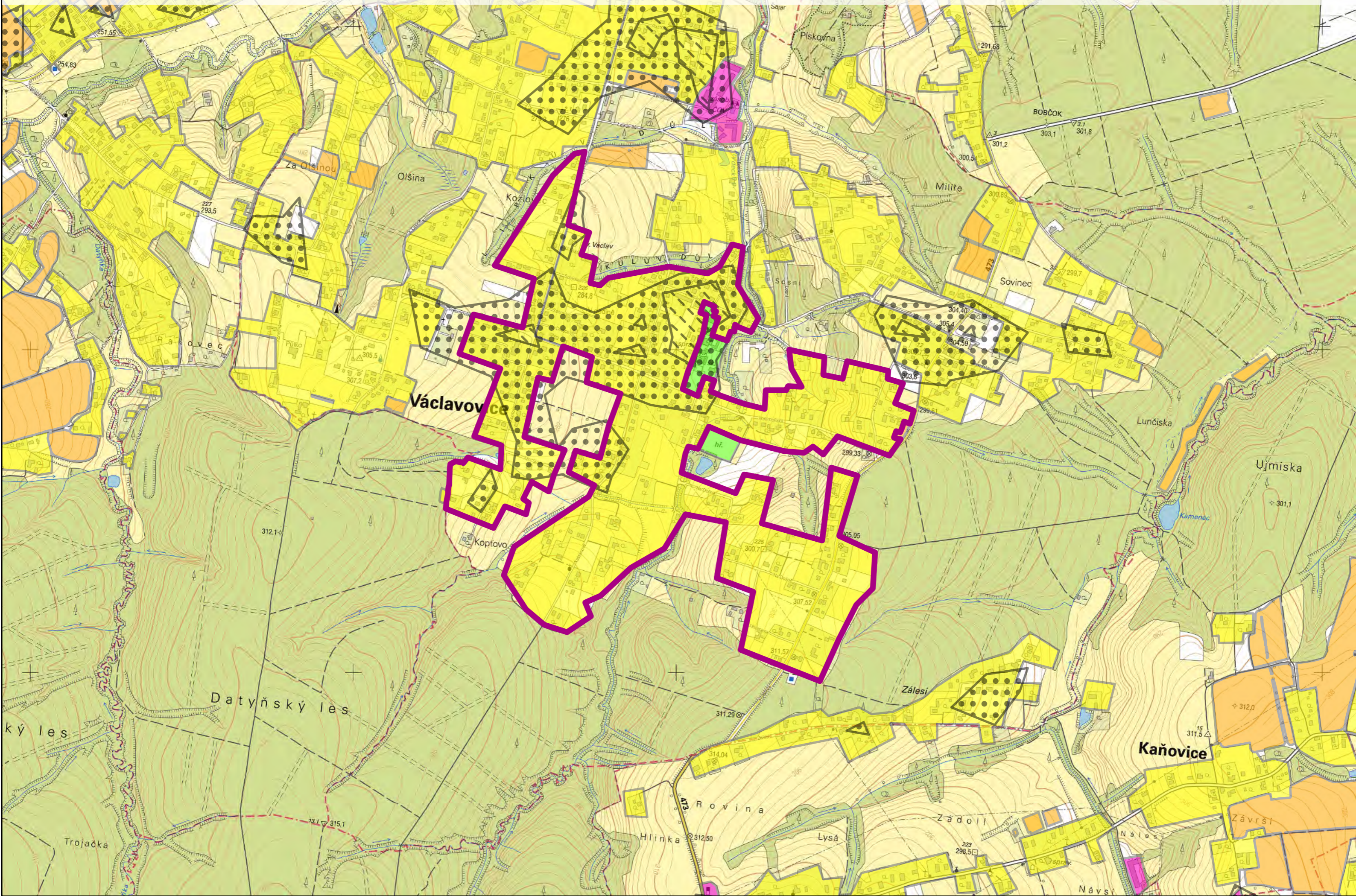
3. Poválečná sídliště – Havířov



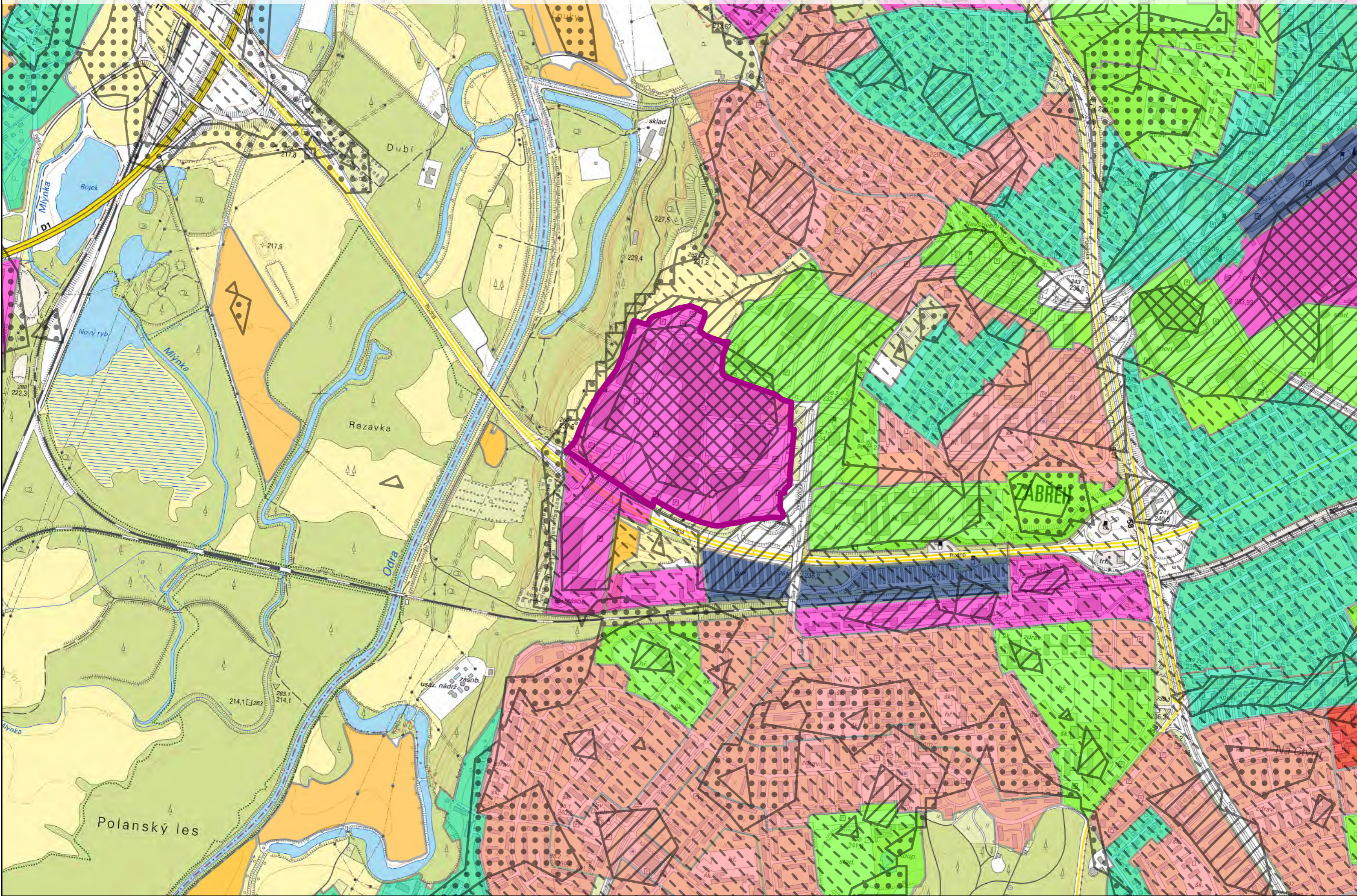
4. Soustředěná zástavba rodinných domů – Klimkovice



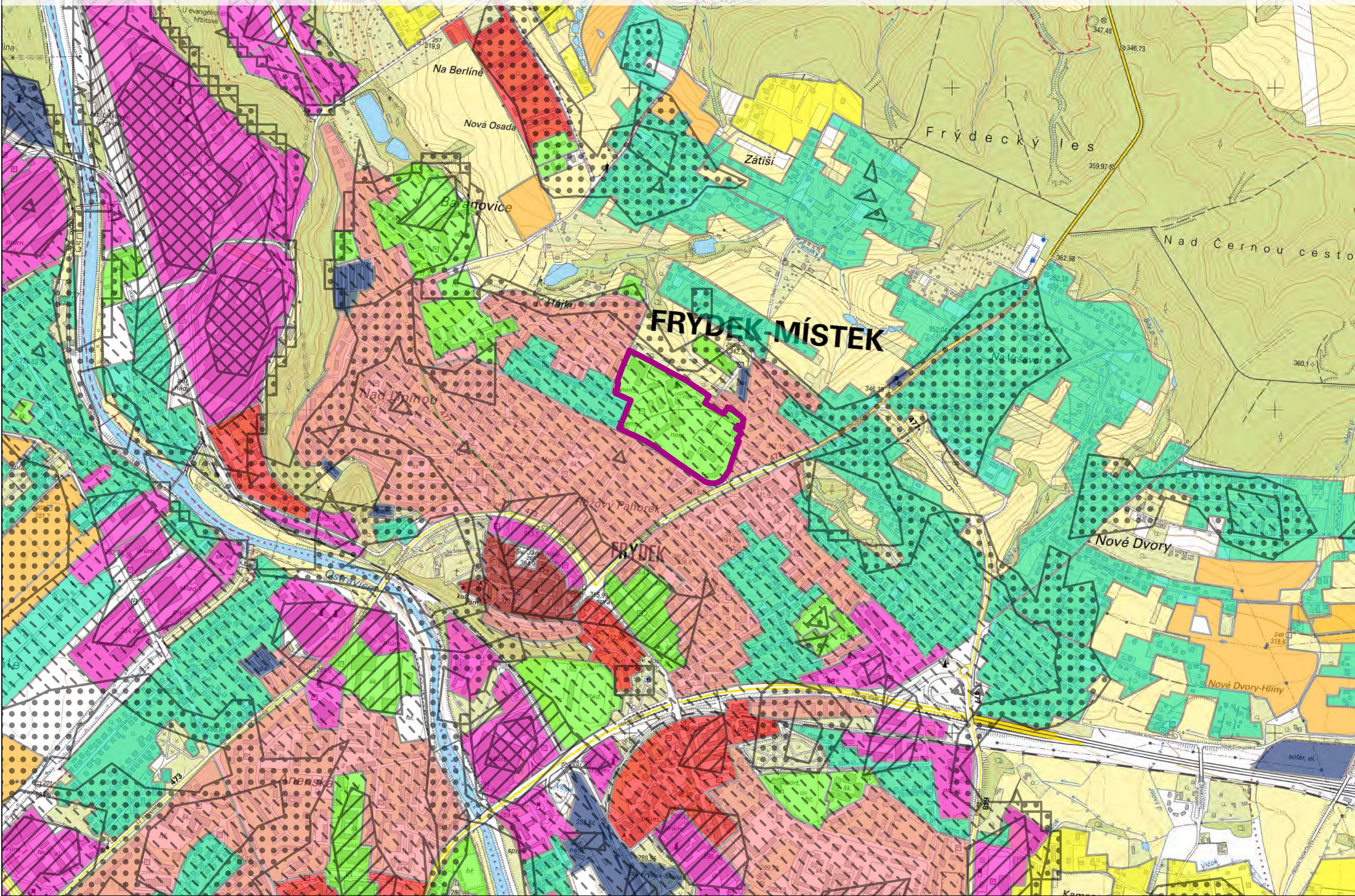
5. Rozvolněná rodinná zástavba – Václavovice



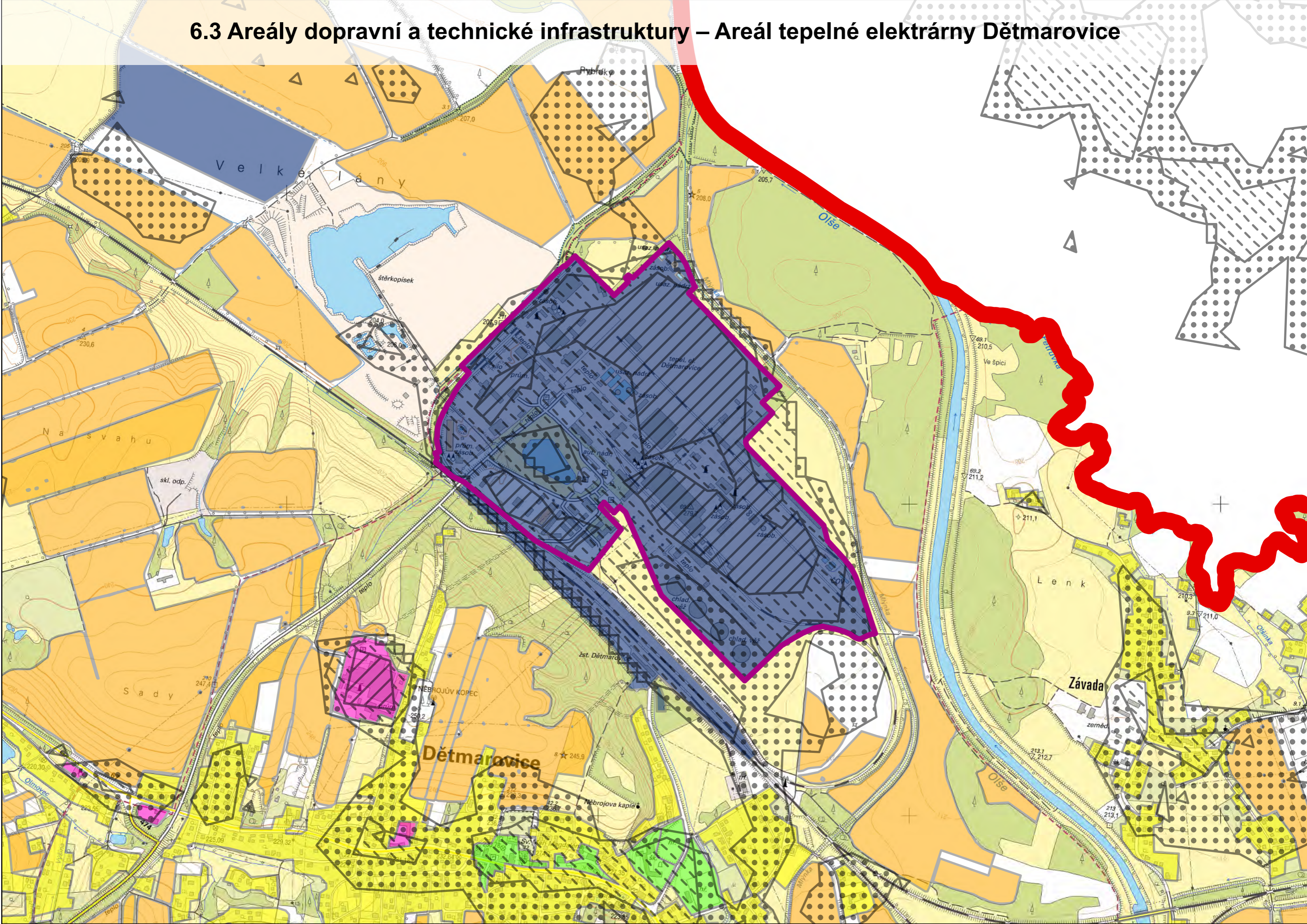
6.1 Areály zastavěné stavbami a zpevněnými plochami – Areál obchodního centra Avion v Ostravě



6.2 Areály se zástavbou smíšenou s prvky zeleně – Areál nemocnice ve Frýdku-Místku



6.3 Areály dopravní a technické infrastruktury – Areál tepelné elektrárny Dětmarovice



7. Zemědělská půda intenzivně obdělávaná – Jistebník

