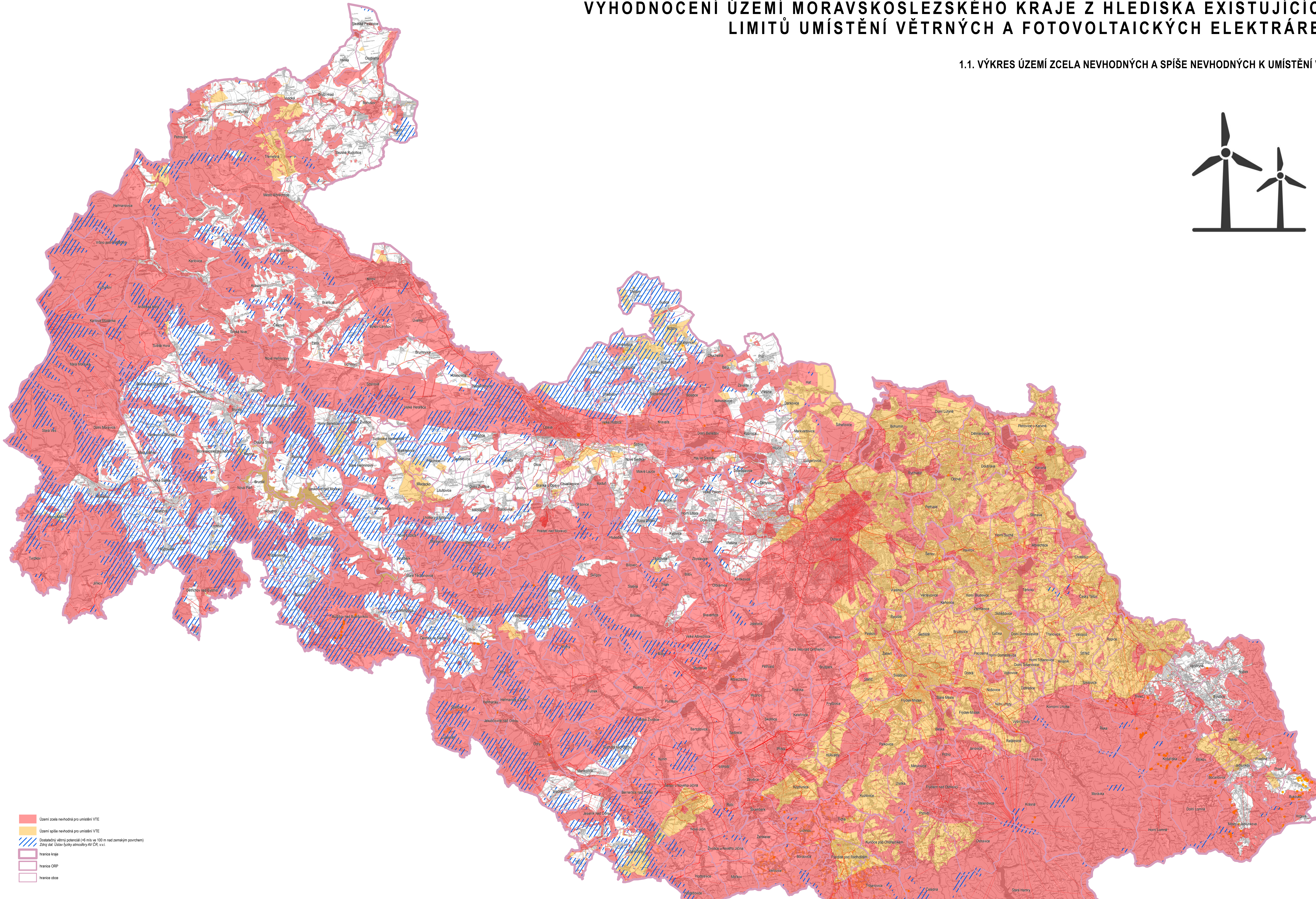
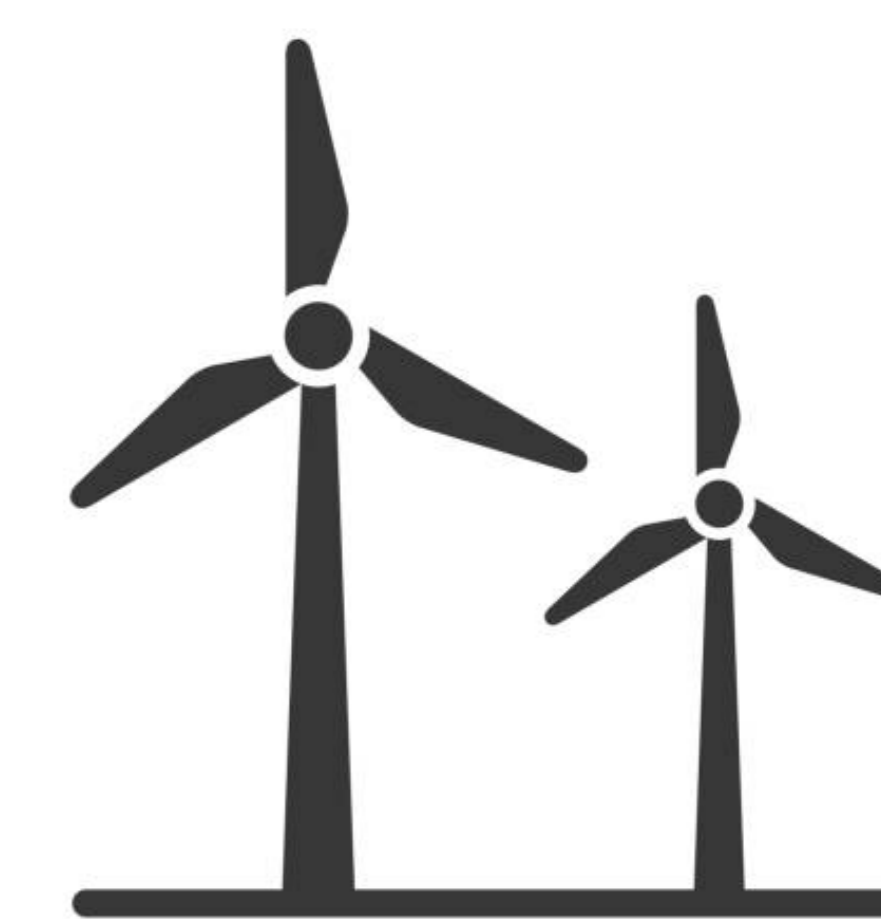


VYHODNOCENÍ ÚZEMÍ MORAVSKOSLEZSKÉHO KRAJE Z HLEDISKA EXISTUJÍCÍCH LIMITŮ UMÍSTĚNÍ VĚTRNÝCH A FOTOVOLTAICKÝCH ELEKTRÁREN

1.1. VÝKRES ÚZEMÍ ZCELA NEVHODNÝCH A SPÍŠE NEVHODNÝCH K UMÍSTĚNÍ VTE



- Území zcela nevhodná pro umístění VTE
- Území spíše nevhodná pro umístění VTE
- Dostatečný větrný potenciál (>6 m/s ve 100 m nad zemským povrchem)
Zdroj dat: Ústav fyziky atmosféry AV ČR, v.v.i.
- hranice kraje
- hranice ORP
- hranice obce

A	B
území zcela nevhodná pro umístění VTE	území spíše nevhodná pro umístění VTE
1	1
2	2
3	3
4	4
5	5
6	6
7	7
8	8
9	9
10	10
11	11
12	12
13	13
14	14
15	15
16	16
17	17
18	18

VYHODNOCENÍ ÚZEMÍ MORAVSKOSLEZSKÉHO KRAJE Z HLEDISKA EXISTUJÍCÍCH LIMITŮ UMÍSTĚNÍ VĚTRNÝCH A FOTOVOLTAICKÝCH ELEKTRÁREN	
VÝKRES	1.1. VÝKRES ÚZEMÍ ZCELA NEVHODNÝCH A SPÍŠE NEVHODNÝCH K UMÍSTĚNÍ VTE
OBJEDNATEL	Moravskoslezský kraj, 28. října 117, 702 18 Ostrava
PORÍZOVATEL	Krajský úřad Moravskoslezského kraje, odbor územního plánování a stavebního řádu, 28. října 117, 702 18 Ostrava
ZPRACOVATEL	Společnost Atelier CHMÍř-Svoboda s.r.o. - Vondráčková
Společnost Atelier CHMÍř-Svoboda s.r.o. Atelier: CHMÍř-Svoboda s.r.o. Na Máchově 1610 Borůvka 268 01	ZODPOVĚDNÝ PROJEKTANT RNDr. Mílan Svoboda
Ing. arch. Simona Vondráčková, Ph.D. Ostravská náměstí 1148/24 170 00 Praha 7 - Holešovice	ATELIER CHMÍŘ SVOBODA
MAPOVÝ PODKLAD	Základní mapa České republiky 1 : 50 000 (ZM 50), © Český úřad zeměměřičský a katastrální
DATAUM	Duben 2023
MĚŘÍTKO	1 : 100 000