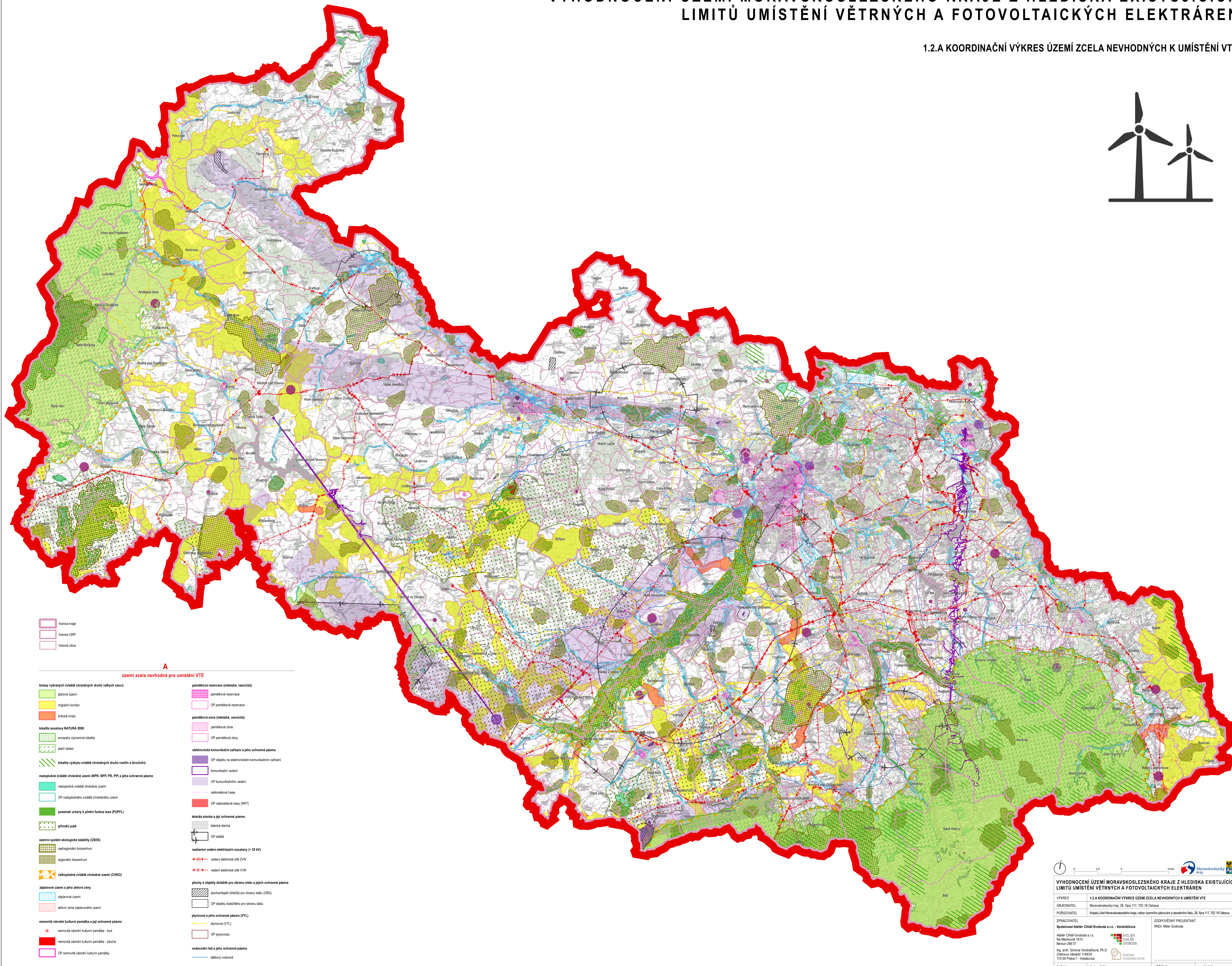
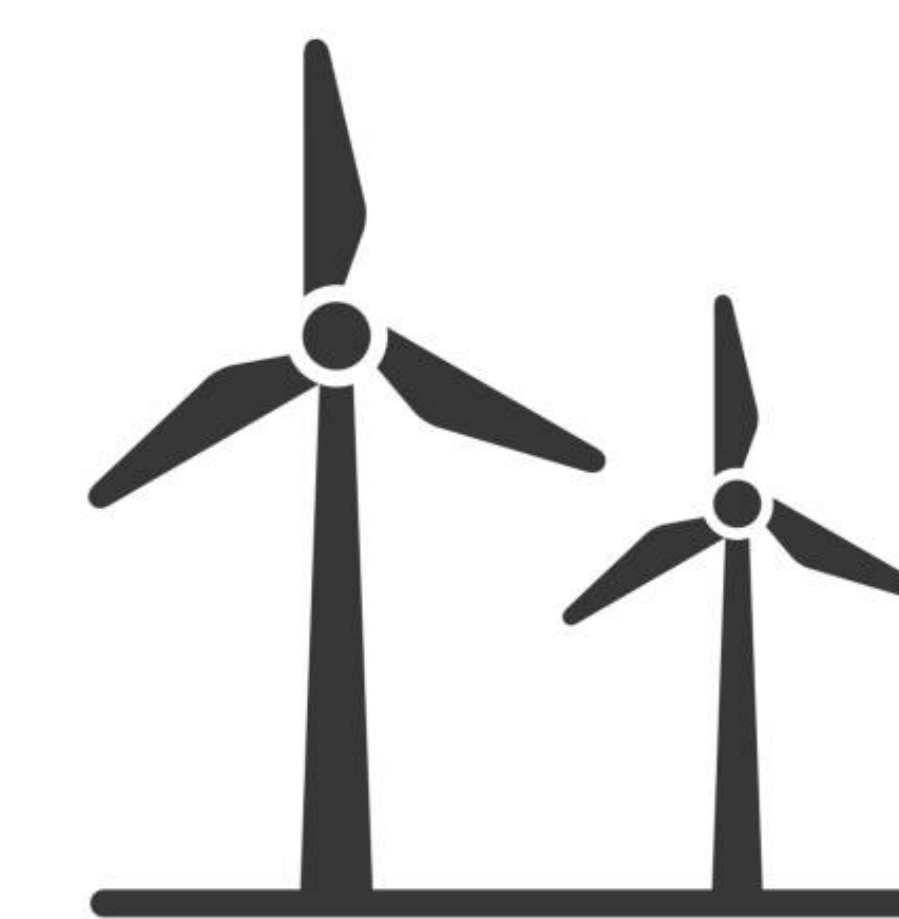


VYHODNOCENÍ ÚZEMÍ MORAVSKOSLEZSKÉHO KRAJE Z HLEDISKA EXISTUJÍCÍCH LIMITŮ UMÍSTĚNÍ VĚTRNÝCH A FOTOVOLTAICKÝCH ELEKTRÁREN

1.2.A KOORDINAČNÍ VÝKRES ÚZEMÍ ZCELA NEVHODNÝCH K UMÍSTĚNÍ VTE



- hranice kraje
- hranice ORP
- hranice obce

A

území zcela nevhodná pro umístění VTE

- biotop vybraných zvláště chráněných druhů velkých savců
- jádrové území
- migrační koridor
- kritické místo
- lokalita soustavy NATURA 2000
- evropsky významná lokalita
- zvlášť chráněná oblast
- lokalita výskytu zvláště chráněných druhů rostlin a živočichů
- maloplošné zvláště chráněné území (NPR, NPP, PR, PP) a jeho ochranné pásmo
- maloplošné zvláště chráněné území
- OP maloplošného zvláště chráněného území
- pozemek určený k plnění funkce lesa (PUPFL)
- přírodní park
- územní systém ekologické stability (ÚSES)
- nadregionální biocentrum
- regionální biocentrum
- velkoplošné zvláště chráněné území (CHKO)
- záplavové území a jeho aktivní zóny
- záplavové území
- aktivní zóna záplavového území
- nemovitá národní kulturní památka a její ochranné pásmo
- nemovitá národní kulturní památka - bod
- nemovitá národní kulturní památka - plocha
- OP nemovitě národní kulturní památky
- památková rezervace (městská, vesnická)
- OP památkové rezervace
- památková zóna (městská, vesnická)
- památková zóna
- OP památkové zóny
- elektronické komunikační zařízení a jeho ochranné pásmo
- OP objektu na elektronickém komunikačním zařízení
- komunikační vedení
- OP komunikačního vedení
- nadřetěvová trasa
- OP radionetové trasy (RRT)
- letecká stavba a její ochranné pásmo
- letecká stavba
- OP letiště
- nadzemní vedení elektrizační soustavy (> 52 kV)
- vedení elektrické sítě 220 kV
- vedení elektrické sítě 110 kV
- plochy a objekty důležité pro obranu státu a jejich ochranné pásmo
- plocha/objekt důležitý pro obranu státu (DBS)
- OP objektu důležitého pro obranu státu
- plynovod a jeho ochranné pásmo (VTL)
- plynovod (VTL)
- OP plynovodu
- vodovodní řád a jeho ochranné pásmo
- důlkový vodovod

0 2,5 5 10 km

VYHODNOCENÍ ÚZEMÍ MORAVSKOSLEZSKÉHO KRAJE Z HLEDISKA EXISTUJÍCÍCH LIMITŮ UMÍSTĚNÍ VĚTRNÝCH A FOTOVOLTAICKÝCH ELEKTRÁREN

VÝKRES: 1.2.A KOORDINAČNÍ VÝKRES ÚZEMÍ ZCELA NEVHODNÝCH K UMÍSTĚNÍ VTE

OBJEDNATEL: Moravskoslezský kraj, 28. října 117, 702 18 Ostrava

PORÍZOVATEL: Krapky úřad Moravskoslezského kraje, odbor územního plánování a stavební řízení, 28. října 117, 702 18 Ostrava

ZPRACOVATEL: Společnost Atelier CHM-Svoboda s.r.o. - Vondráčková
Atelier CHM-Svoboda s.r.o.
Na Máchově 1610
602 00 Brno

ZODPOVĚDNÝ PROJEKTANT: RNDr. Milan Svoboda

Ing. arch. Simona Vondráčková, Ph.D.
Ortovo náměstí 1148/24
170 00 Praha 7 - Holešovice

DATEM: Duben 2023

MĚŘÍTKO: 1:100 000

MAPOVÝ PODKLAD: Základní mapa České republiky 1:50 000 (ZM 50), © Český úřad zeměměřičský a katastrální