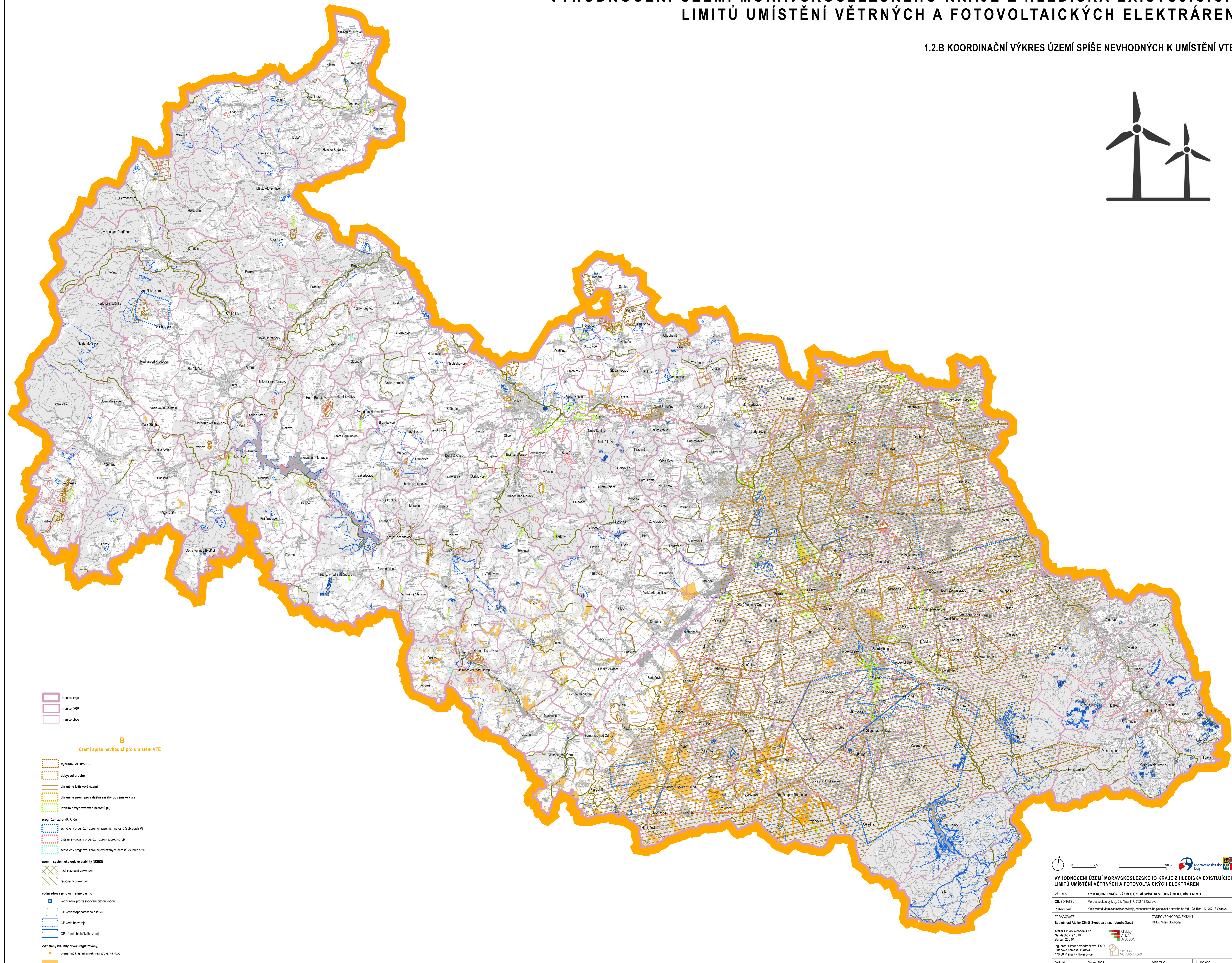
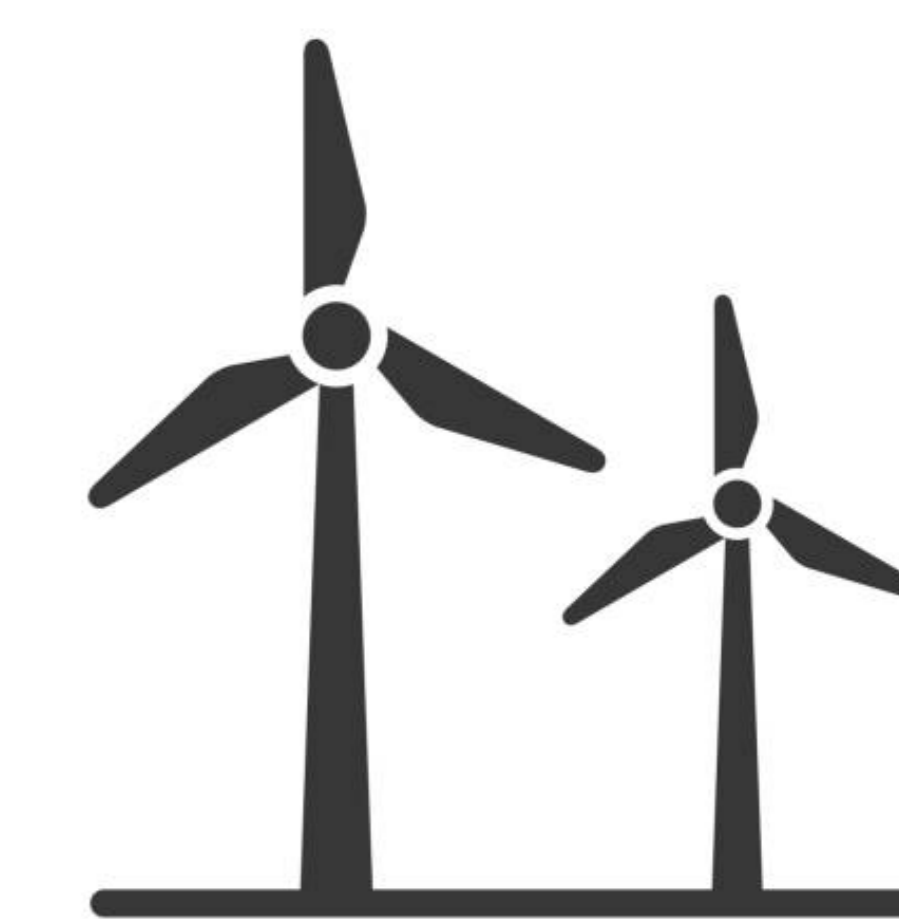


VYHODNOCENÍ ÚZEMÍ MORAVSKOSLEZSKÉHO KRAJE Z HLEDISKA EXISTUJÍCÍCH LIMITŮ UMÍSTĚNÍ VĚTRNÝCH A FOTOVOLTAICKÝCH ELEKTRÁREN

1.2.B KOORDINAČNÍ VÝKRES ÚZEMÍ SPÍŠE NEVHODNÝCH K UMÍSTĚNÍ VTE



- hranice kraje
- hranice ORP
- hranice obce

B

území spíše nevhodná pro umístění VTE

- vřehradní ložisko (B)
- dobývací prostor
- chráněné ložiskové území
- chráněné území pro zvláštní zásahy do zemské kůry
- ložisko nevyhrazených nerostů (D)
- prognóza znečištění (P, R, Q)**
- schválený prognóza zdroj vyhrazených nerostů (subregist F)
- ostatní evidovaný prognóza zdroj (subregist Q)
- schválený prognóza zdroj nevyhrazených nerostů (subregist R)
- územní systém ekologické stability (UES)**
- nadregionální biokoridor
- regionální biokoridor
- vodní zdroj a jeho ochranné pásmo**
- vodní zdroj pro zásobování pitnou vodou
- OP vodohospodářského ústavní
- OP vodního zdroje
- OP přírodní léčivé zdroje
- významný krajinný prvek (registovaný)**
- významný krajinný prvek (registovaný) - bod
- významný krajinný prvek (registovaný) - plocha

0 2,5 5 10 km

VYHODNOCENÍ ÚZEMÍ MORAVSKOSLEZSKÉHO KRAJE Z HLEDISKA EXISTUJÍCÍCH LIMITŮ UMÍSTĚNÍ VĚTRNÝCH A FOTOVOLTAICKÝCH ELEKTRÁREN	
VÝKRES	1.2.B KOORDINAČNÍ VÝKRES ÚZEMÍ SPÍŠE NEVHODNÝCH K UMÍSTĚNÍ VTE
OBJEDNATEL	Moravskoslezský kraj, 28. října 117, 702 18 Ostrava
PORÍZOVATEL	Kraj úřad Moravskoslezského kraje, odbor územního plánování a stavebního řádu, 28. října 117, 702 18 Ostrava
ZPRACOVATEL	Společnost Atelier CHMÍŠ-Svoboda s.r.o. - Vondráčková
ZODPOVĚDNÝ PROJEKTANT	RNDr. Milan Svoboda
Atelier CHMÍŠ-Svoboda s.r.o. Na Máchově 1610 Brno 602 01	
Ing. arch. Simona Vondráčková, Ph.D. Ostrava náměstí 1148/24 170 00 Praha 7 - Holešovice	
DATUM	Duben 2023
MĚŘITKO	1 : 100 000
MAPOVÝ PODKLAD: Základní mapa České republiky 1 : 50 000 (M 50), © Český úřad zeměměřičský a katastrální	