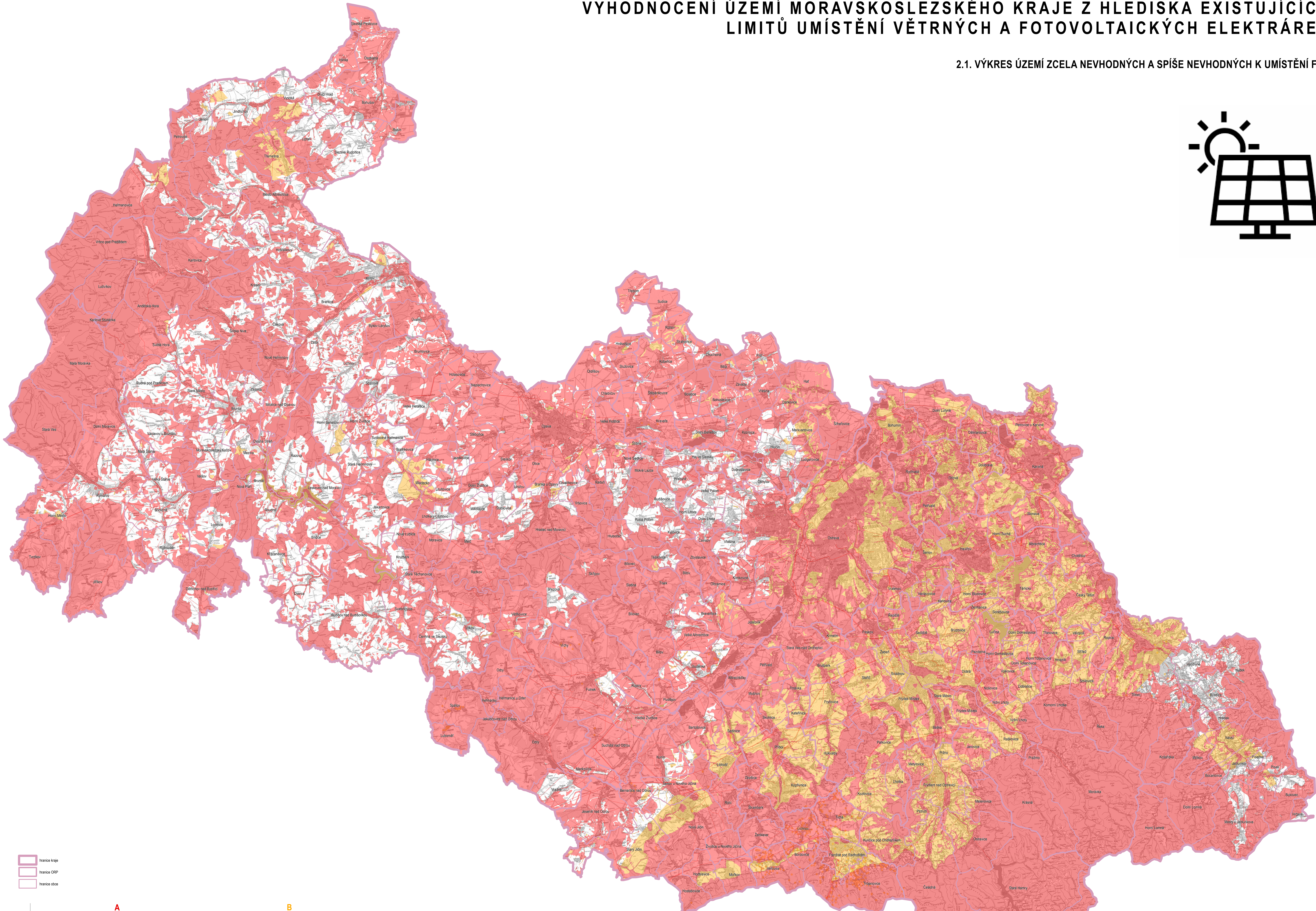
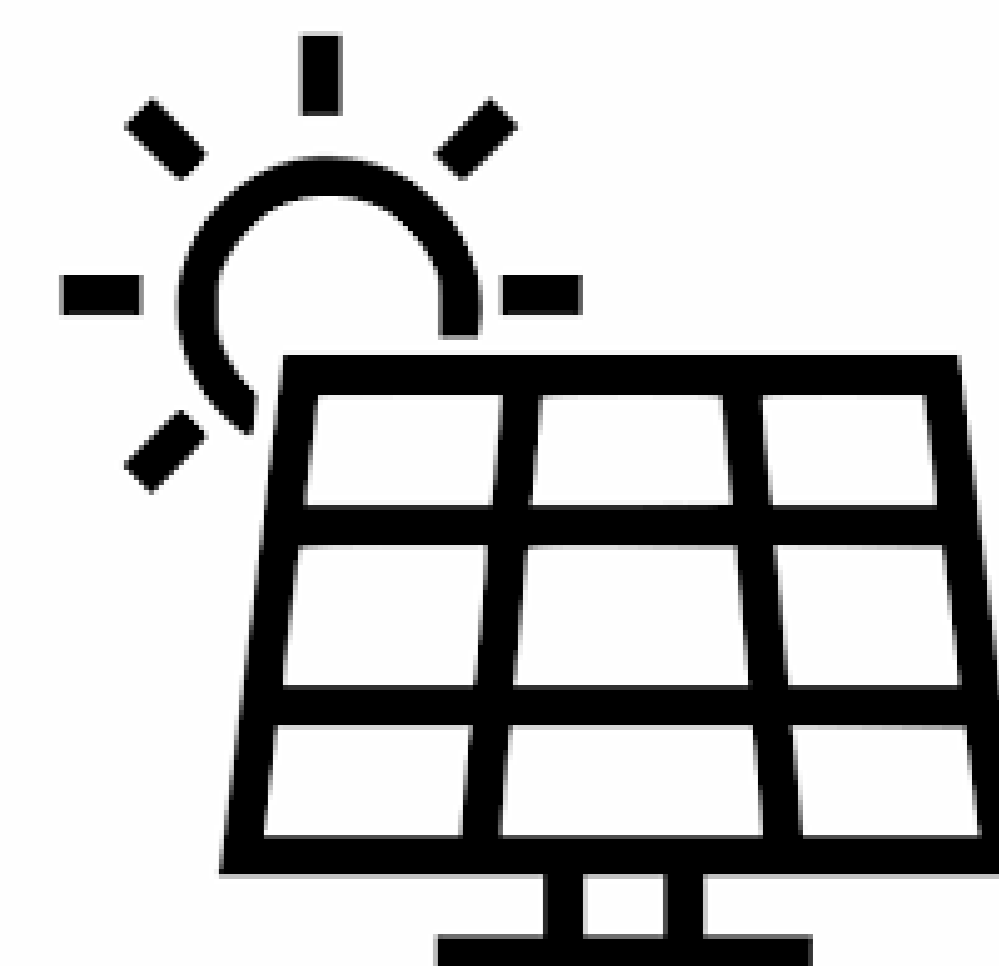


# VYHODNOCENÍ ÚZEMÍ MORAVSKOSLEZSKÉHO KRAJE Z HLEDISKA EXISTUJÍCÍCH LIMITŮ UMÍSTĚNÍ VĚTRNÝCH A FOTOVOLTAICKÝCH ELEKTRÁREN

## 2.1. VÝKRES ÚZEMÍ ZCELA NEVHODNÝCH A SPÍŠE NEVHODNÝCH K UMÍSTĚNÍ FVE



- hranice kraje
- hranice ORP
- hranice obce

A	B
území zcela nevhodná pro umístění FVE	území spíše nevhodná pro umístění FVE
1	1
2	2
3	3
4	4
5	5
6	6
7	7
8	8
9	9
10	10
11	11
12	12
13	13
14	14
15	15
16	16
17	17

<b>VYHODNOCENÍ ÚZEMÍ MORAVSKOSLEZSKÉHO KRAJE Z HLEDISKA EXISTUJÍCÍCH LIMITŮ UMÍSTĚNÍ VĚTRNÝCH A FOTOVOLTAICKÝCH ELEKTRÁREN</b>	
VÝKRES	2.1. VÝKRES ÚZEMÍ ZCELA NEVHODNÝCH A SPÍŠE NEVHODNÝCH K UMÍSTĚNÍ FVE
OBJEDNATEL	Moravskoslezský kraj, 28. října 117, 702 18 Ostrava
PORUČOVATEL	Krajský úřad Moravskoslezského kraje, odbor územního plánování a stavebního řádu, 28. října 117, 702 18 Ostrava
ZPRACOVATEL	ZODPOVĚDNÝ PROJEKTANT
Atelier CHMÚř Svoboda s.r.o. - Vondráčková Atelier CHMÚř Svoboda s.r.o. Na Máchově 1610 Borštník 266 01	RNDr. Mian Svoboda
Ing. arch. Simona Vondráčková, Ph.D. Ortovo náměstí 1148/24 170 00 Praha 7 - Holešovice	SAMČKA VONDRAČKOVÁ
MAPOVÝ PODKLAD	MĚŘÍTKO
Základní mapa České republiky 1 : 50 000 (ZM 50), © Český úřad zeměměřičský a katastrální	1 : 100 000