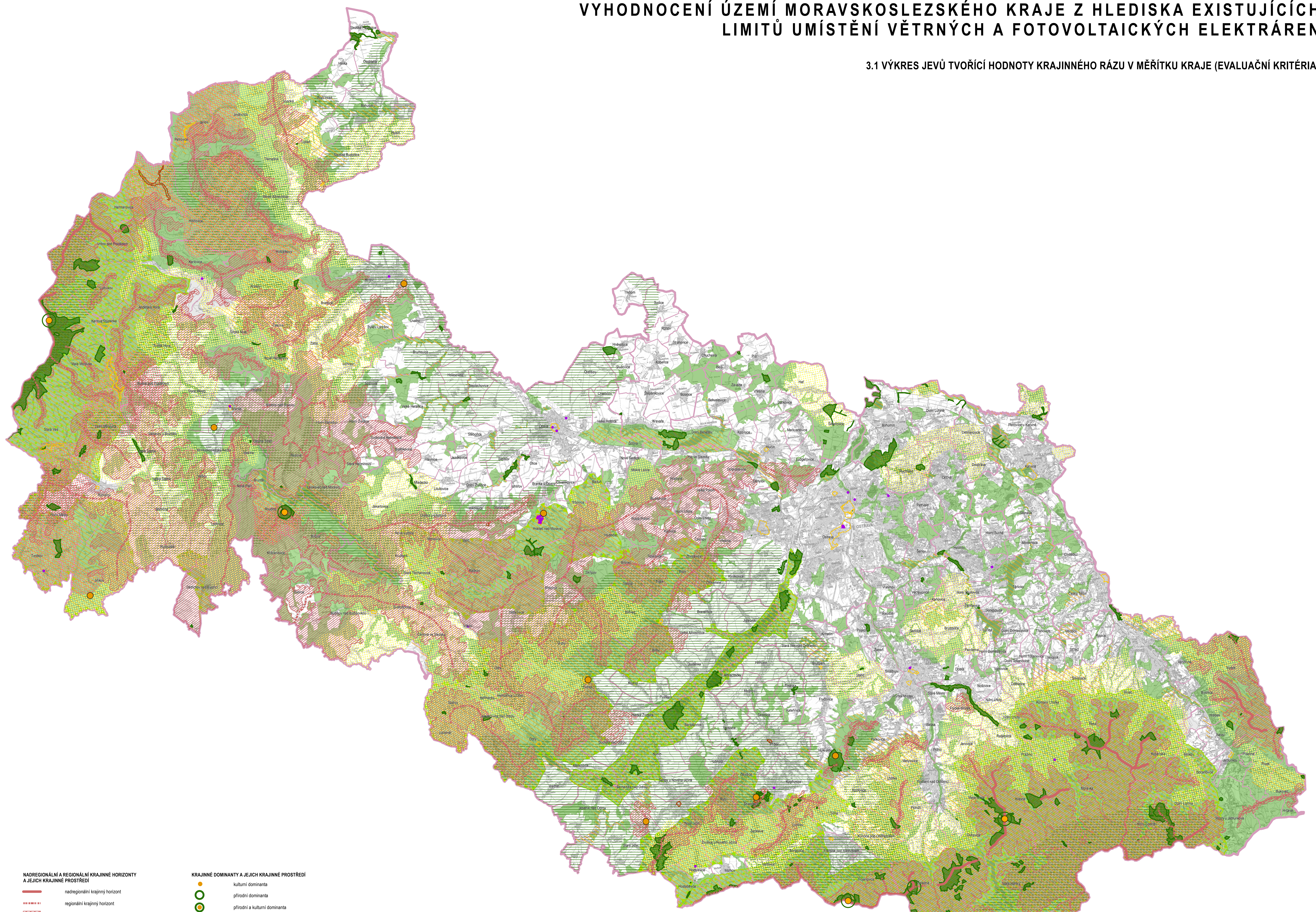


VYHODNOCENÍ ÚZEMÍ MORAVSKOSLEZSKÉHO KRAJE Z HLEDISKA EXISTUJÍCÍCH LIMITŮ UMÍSTĚNÍ VĚTRNÝCH A FOTOVOLTAICKÝCH ELEKTRÁREN

3.1 VÝKRES JEVŮ TVOŘÍCÍ HODNOTY KRAJINNÉHO RÁZU V MĚŘITKU KRAJE (EVALUAČNÍ KRITÉRIA)



- NADREGIONÁLNÍ A REGIONÁLNÍ KRAJINNÉ HORIZONTY A JEJICH KRAJINNÉ PROSTŘEDÍ**
- nadregionální krajinný horizont
 - regionální krajinný horizont
 - pozitivní vizuální vliv pohledového horizontu
- NÁRODNÍ KULTURNÍ PAMÁTKY**
- nemovitá národní kulturní památka
- MĚSTSKÉ A VESNICKÉ PAMÁTKOVÉ ZÓNY A REZERVACE**
- památková rezervace
 - památková zóna
- DOCHOVANOST KRAJINNÝCH STRUKTUR**
- krajina s výrazně dochovanou krajinnou strukturou (A)
 - krajina s částečně dochovanou krajinnou strukturou (B)
- OBRAZ KRAJINY A JEJÍ VIZUÁLNÍ ATRAKTIVITA**
- území s vizuálně atraktivní konfigurací krajinné scény
 - území s výrazným uplněním přírodních prvků v obrazu krajiny
- KRAJINNÉ DOMINANTY A JEJICH KRAJINNÉ PROSTŘEDÍ**
- kulturní dominanta
 - přírodní dominanta
 - přírodní a kulturní dominanta
 - krajinné prostředí krajinných dominant
- OCHRANA PŘÍRODY**
- maloplošně zvláště chráněné území
 - chráněná krajinná oblast
 - přírodní park
- OSTATNÍ**
- hranice kraje
 - hranice CRP
 - hranice obce

0 2,5 5 10 km

VYHODNOCENÍ ÚZEMÍ MORAVSKOSLEZSKÉHO KRAJE Z HLEDISKA EXISTUJÍCÍCH LIMITŮ UMÍSTĚNÍ VĚTRNÝCH A FOTOVOLTAICKÝCH ELEKTRÁREN
(EVALUAČNÍ KRITÉRIA)

VÝKRES	3.1 VÝKRES JEVŮ TVOŘÍCÍ HODNOTY KRAJINNÉHO RÁZU V MĚŘITKU KRAJE (EVALUAČNÍ KRITÉRIA)
OBJEDNATEL	Moravskosleský kraj, 28. října 117, 702 18 Ostrava
PORÍZOVATEL	Krajský úřad Moravskosleského kraje, odbor územního plánování a stavebního řádu, 28. října 117, 702 18 Ostrava
ZPRACOVATEL	Společnost Atelier CHMŠ-Svoboda s.r.o. - Vondráčková
Společnost Atelier CHMŠ-Svoboda s.r.o. - Vondráčková Atelier CHMŠ-Svoboda s.r.o. Na Máchově 1610 Borštník 265 01 Ing. arch. Simona Vondráčková, Ph.D. Ortovo náměstí 1148/24 170 00 Praha 7 - Holešovice	ZODPOVĚDNÝ PROJEKTANT RNDr. Milan Svoboda
DATEM	Duben 2023
MĚŘITKO	1:100 000
MAPOVÝ PODKLAD	Základní mapa České republiky 1:50 000 (ZM 50), © Český úřad zeměměřičský a katastrální