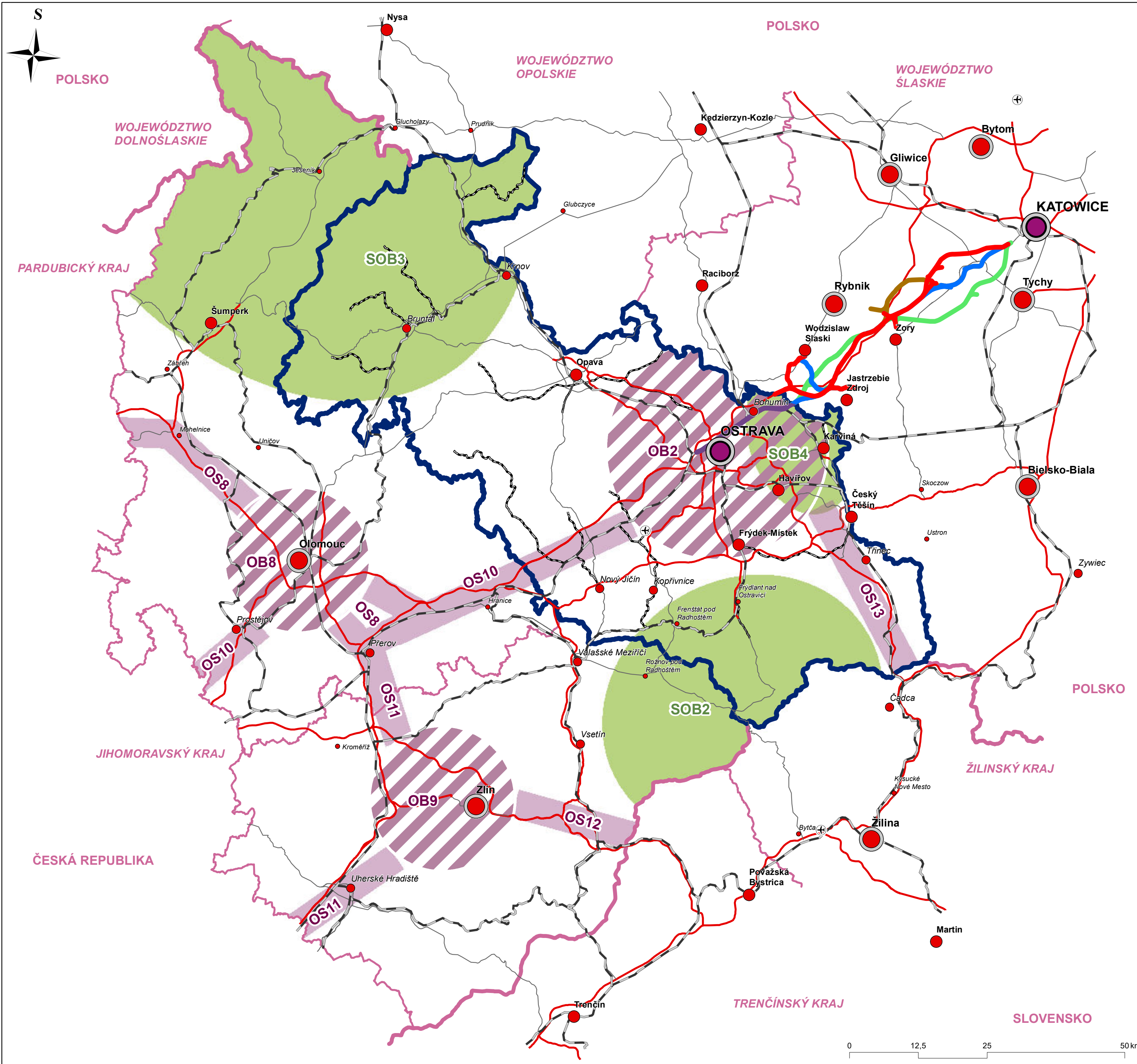


# AKTUALIZACE Č. 6 ZÁSAD ÚZEMNÍHO ROZVOJE MORAVSKOSLEZSKÉHO KRAJE - ODŮVODNĚNÍ



## B.2: Výkres širších vztahů



**JEVY INFORMATIVNÍ**

**Administrativní členění**

- státní hranice
- regionální hranice (ČR, SR - NUTS 3, Polsko - NUTS 2)
- hranice MS kraje

**Kategorizace sídel**

- nižší metropolitní centrum
- nadregionální centrum
- regionální centrum
- mikroregionální centrum - významné
- mikroregionální centrum - ostatní

**Rozvojové oblasti a osy, specifické oblasti dle PÚR ČR**

- rozvojová oblast
- rozvojová osa
- specifická oblast

**Dopravní infrastruktura**

- dálnice I. a II. třídy, čtyřpruhové silnice I. třídy
- silnice I. třídy
- celostátní železniční trať
- regionální železniční trať
- mezinárodní letiště

schématické zobrazení prověřovaných variant vedení vysokorychlostní tratě na území Polské republiky

**JEVY NAVRHOVANÉ**

- vysokorychlostní trať

### AKTUALIZACE Č. 6 ZÁSAD ÚZEMNÍHO ROZVOJE MORAVSKOSLEZSKÉHO KRAJE

VÝKRES	B.2 VÝKRES ŠIRŠÍCH VZTAHŮ		
OBJEDNATEL	Moravskoslezský kraj, 28. října 117, 702 18 Ostrava		
POŘIZOVATEL	Krajský úřad Moravskoslezského kraje, odbor územního plánování a stavebního řádu, 28. října 117, 702 18 Ostrava		
ZPRACOVATEL	<b>ATELIÉR CIHLÁŘ SVOBODA</b>	ZODPOVĚDNÝ PROJEKTANT	
Ateliér Cihlár-Svoboda s.r.o. Na Máchovně 1610 Beroun 266 01		RNDr. Milan Svoboda	
DATUM	Únor 2024	MĚŘÍTKO	1 : 500 000
MAPOVÝ PODKLAD	Základní mapa České republiky 1 : 50 000 (ZM 50), © Český úřad zeměměřičský a katastrální		