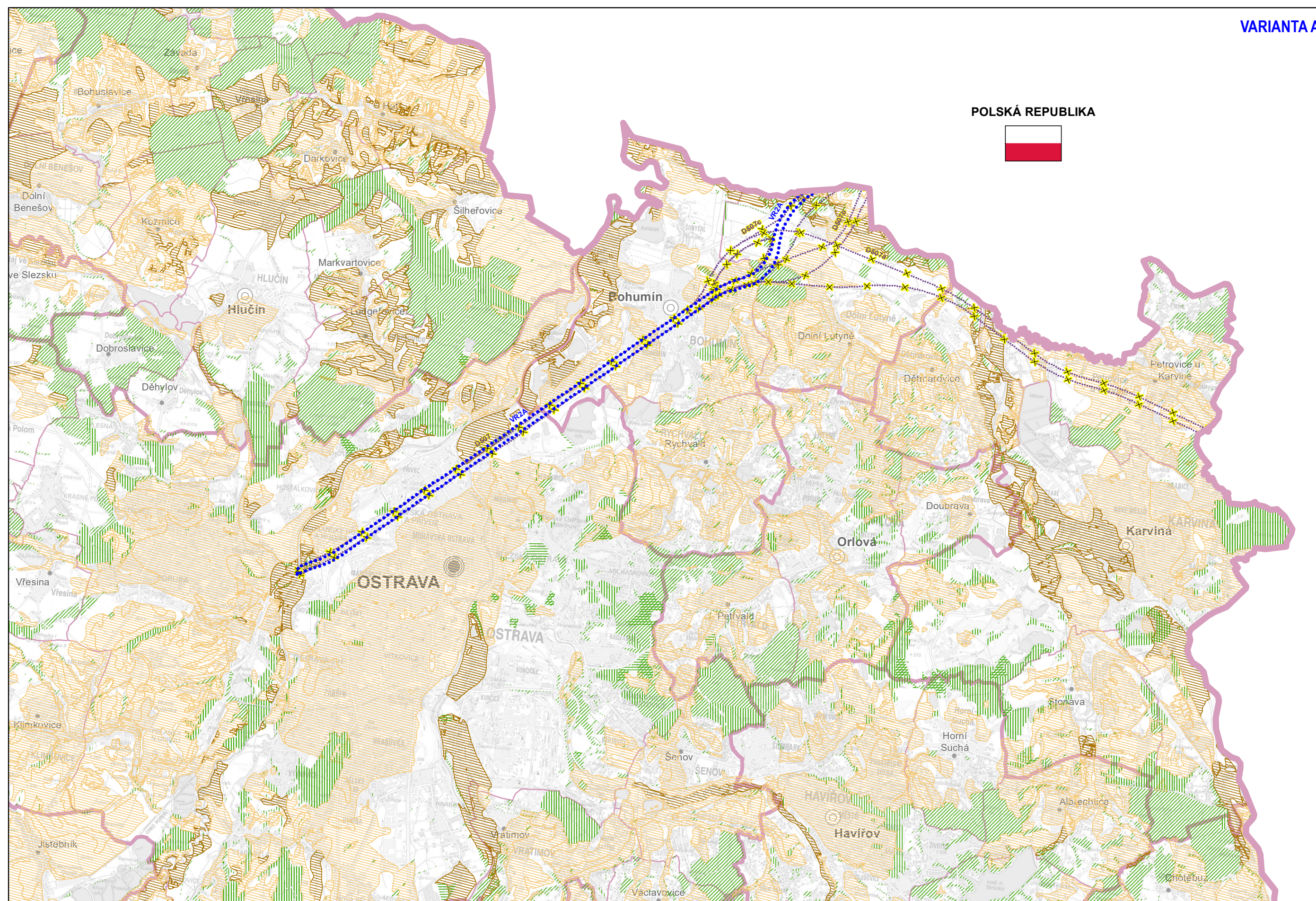




VYHODNOCENÍ VLIVŮ AKTUALIZACE Č. 6 ZÁSAD ÚZEMNÍHO ROZVOJE MORAVSKOSLEZSKÉHO KRAJE NA UDRŽITELNÝ ROZVOJ ÚZEMÍ

VYHODNOCENÍ VLIVŮ NA ŽIVOTNÍ PROSTŘEDÍ (SEA)

C.4: Výkres vlivů na půdu a lesní ekosystémy



VARIANTA A

JEVY NAVRHOVANÉ

PLOCHY A KORIDORY

- NÁVRH
- ÚZEMNÍ REZERVA RUŠENÁ
- VYSOKORYCHLOSTNÍ TRÁŤ
- VYSOKORYCHLOSTNÍ TRÁŤ - VARIANTA A
- VYSOKORYCHLOSTNÍ TRÁŤ - VARIANTA B

- Kódové označení ploch a koridorů**
- VR2A / VR2B VYSOKORYCHLOSTNÍ TRÁŤ
 - D607 ÚZEMNÍ REZERVA RUŠENÁ

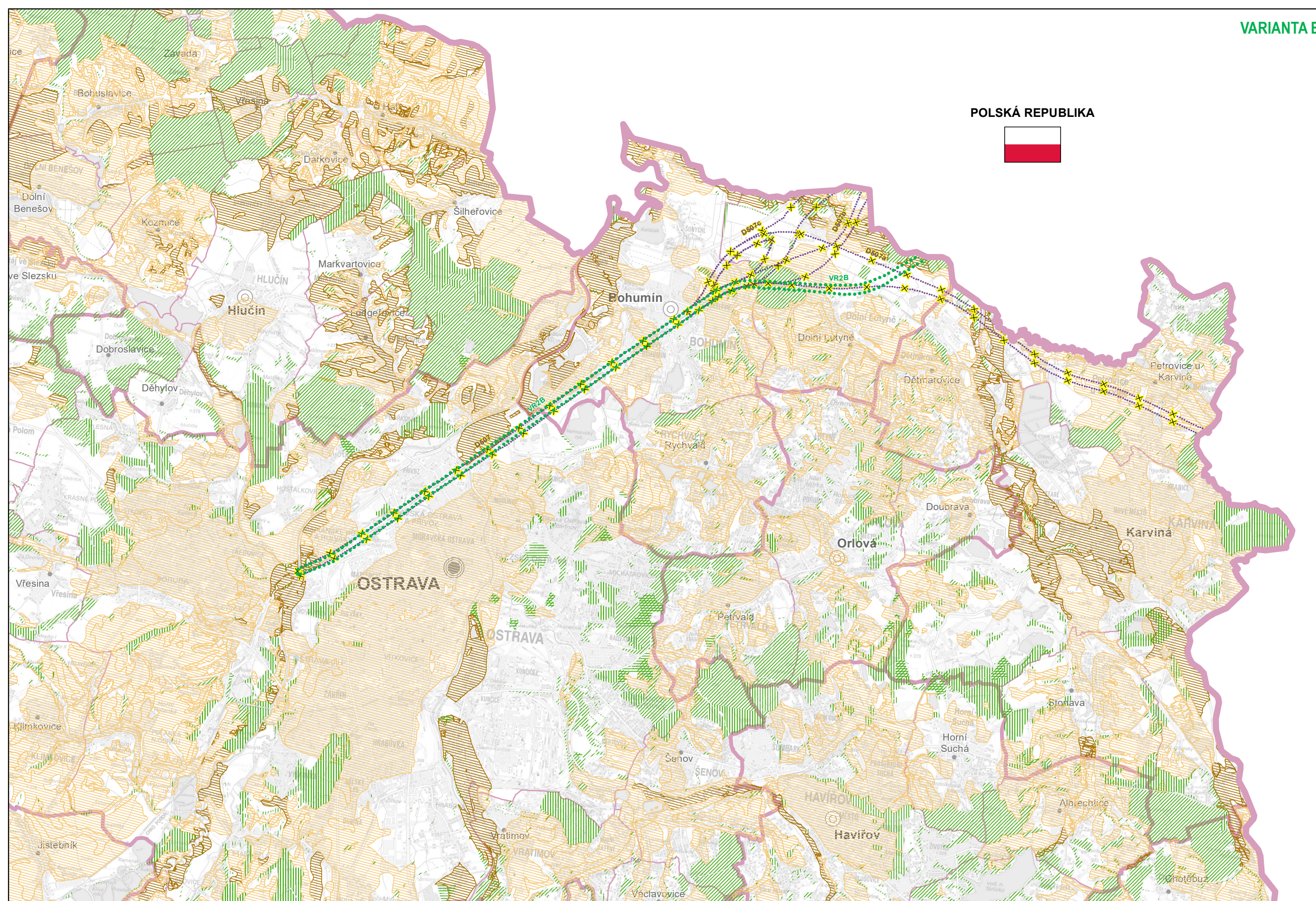
JEVY INFORMATIVNÍ

ADMINISTRATIVNÍ ČLENĚNÍ

- HRANICE KRAJE
- HRANICE SPRÁVNÍHO OBVODU OBCE S ROZŠÍŘENOU PŮSOBNOSTÍ
- HRANICE SPRÁVNÍHO OBVODU OBCE
- KRAJSKÉ MĚSTO
- OBEC S ROZŠÍŘENOU PŮSOBNOSTÍ
- OBEC



ŘEŠENÉ ÚZEMÍ

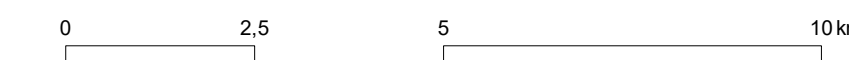
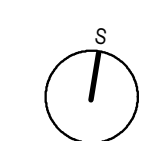


VARIANTA B

JEVY INDIKAČNÍ

OCHRANA PŮDNÍHO FONDU

- I. TŘÍDA OCHRANY ZPF
- II. TŘÍDA OCHRANY ZPF
- LES HOSPODÁŘSKÝ
- LES ZVLÁŠTNÍHO URČENÍ
- LES OCHRANNÝ



VYHODNOCENÍ VLIVŮ AKTUALIZACE Č. 6 ZÁSAD ÚZEMNÍHO ROZVOJE MORAVSKOSLEZSKÉHO KRAJE NA UDRŽITELNÝ ROZVOJ ÚZEMÍ

VÝKRES	C.4 VÝKRES VLIVŮ NA PŮDU A LESNÍ EKOSYSTÉMY		
OBJEDNATEL	Moravskoslezský kraj, 28. října 117, 702 18 Ostrava		
POŘIZOVATEL	Krajský úřad Moravskoslezského kraje, odbor územního plánování a stavebního řádu, 28. října 117, 702 18 Ostrava		
ZPRACOVATEL	<p>Ateliér Cihlár-Svoboda s.r.o. Na Máchovně 1610 Beroun 266 01</p>	<p>OSOBA OPRAVNĚNÁ KE ZPRACOVÁNÍ VYHODNOCENÍ</p> <p>Ing. Pavla Židková držitel autorizace dle § 19 zákona č. 100/2001 Sb., o posuzování vlivů na životní prostředí a o změně některých souvisejících zákonů (zákon o posuzování vlivů na životní prostředí), v platném znění</p>	
DATUM	Říjen 2022	MĚŘÍTKO	1 : 100 000
MAPOVÝ PODKLAD	Základní mapa České republiky 1 : 50 000 (ZM 50), © Český úřad zeměměřičský a katastrální		