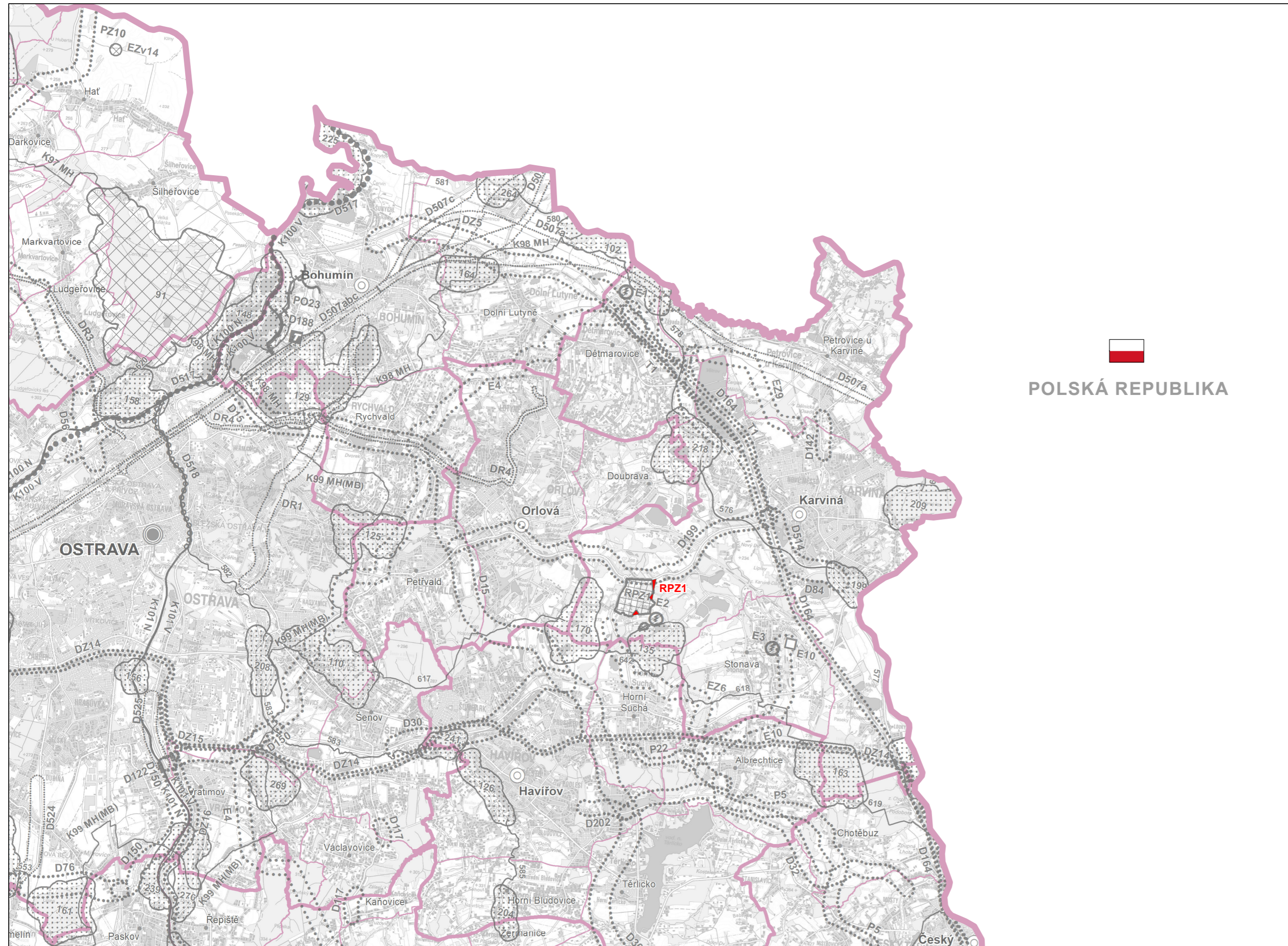


AKTUALIZACE Č. 7 ZÁSAD ÚZEMNÍHO ROZVOJE MORAVSKOSLEZSKÉHO KRAJE



A.2: Výkres ploch a koridorů, včetně ÚSES



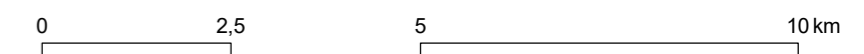
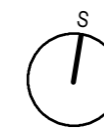

POLSKÁ REPUBLIKA

ŘEŠENÉ ÚZEMÍ



ZÁZNAM O ÚČINNOSTI


Označení správního orgánu, který vydal Aktualizaci č. 7 Zásad územního rozvoje Moravskoslezského kraje	Zastupitelstvo Moravskoslezského kraje
Datum nabytí účinnosti Aktualizace č. 7 Zásad územního rozvoje Moravskoslezského kraje	
Oprávněná úřední osoba pořizovatele, funkce	Ing. arch. Beata Vinklárková, Ph.D., vedoucí odboru územního plánování a stavebního řádu Krajského úřadu Moravskoslezského kraje
Podpis oprávněné úřední osoby pořizovatele, otisk úředního razítka	



JEVY NAVRHOVANÉ







PLOCHY A KORIDORY

NAVRH

 PLOCHA PRO EKONOMICKÉ AKTIVITY

JEVY INFORMATIVNÍ

ADMINISTRATIVNÍ ČLENĚNÍ

-  HRANICE KRAJE
-  HRANICE SPRÁVNÍHO OBVODU OBCE S ROZŠÍŘENOU PŮSOBNOSTÍ
-  HRANICE SPRÁVNÍHO OBVODU OBCE
-  KRAJSKÉ MĚSTO
-  OBEC S ROZŠÍŘENOU PŮSOBNOSTÍ
-  OBEC

ZÁSADY ÚZEMNÍHO ROZVOJE MORAVSKOSLEZSKÉHO KRAJE

Jako jevy informativní jsou ve výkresu zobrazeny plochy a koridory vymezené v Zásadách územního rozvoje Moravskoslezského kraje, úplném znění po vydání Aktualizací č. 1, 2a, 2b, 3, 4 a 5, ve výkresu A.2 Výkres ploch a koridorů, včetně ÚSES

AKTUALIZACE Č. 7 ZÁSAD ÚZEMNÍHO ROZVOJE MORAVSKOSLEZSKÉHO KRAJE

VÝKRES	A.2 VÝKRES PLOCH A KORIDORŮ, VČETNĚ ÚSES		
OBJEDNATEL	Moravskoslezský kraj, 28. října 117, 702 18 Ostrava		
POŘIZOVATEL	Krajský úřad Moravskoslezského kraje, odbor územního plánování a stavebního řádu, 28. října 117, 702 18 Ostrava		
ZPRACOVATEL	Ateliér Cihlář-Svoboda s.r.o. Na Máchovně 1610 Beroun 266 01		ZODPOVĚDNÝ PROJEKTANT RNDr. Milan Svoboda
DATUM	Duben 2023	MĚŘÍTKO	1 : 100 000
MAPOVÝ PODKLAD	Základní mapa České republiky 1 : 50 000 (ZM 50), © Český úřad zeměměřičský a katastrální		