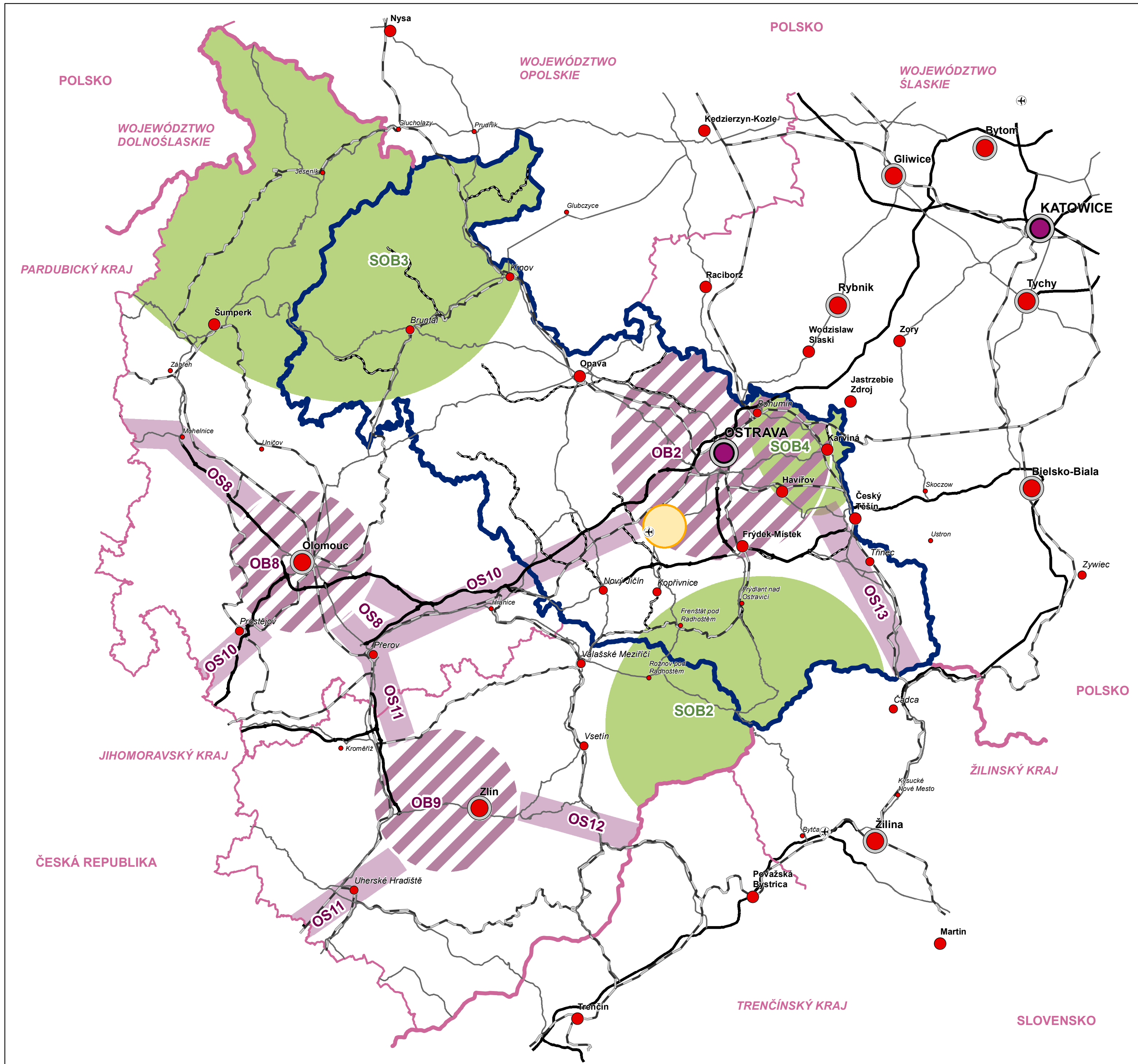


AKTUALIZACE Č. 8b ZÁSAD ÚZEMNÍHO ROZVOJE MORAVSKOSLEZSKÉHO KRAJE | NÁVRH PRO VEŘEJNÉ PROJEDNÁNÍ



B.2 Výkres širších vztahů



oblast dotčená změnami provedenými v rámci Aktualizace č.8b ZÚR MSK

JEVY INFORMATIVNÍ

Administrativní členění

- státní hranice
- regionální hranice (ČR, SR - NUTS 3, Polsko - NUTS 2)
- hranice Moravskoslezského kraje

Kategorizace sídel

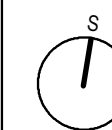
- nižší metropolitní centrum
- nadregionální centrum
- regionální centrum
- mikroregionální centrum - významné
- mikroregionální centrum - ostatní

Rozvojové oblasti a osy, specifické oblasti dle PÚR ČR

- rozvojová oblast
- rozvojová osa
- specifická oblast

Dopravní infrastruktura

- dálnice
- silnice I. třídy
- celostátní železniční trať
- regionální železniční trať
- mezinárodní letiště



0 12,5 25 50 km

AKTUALIZACE Č. 8b ZÁSAD ÚZEMNÍHO ROZVOJE MORAVSKOSLEZSKÉHO KRAJE

VÝKRES	B.2 VÝKRES ŠIRŠÍCH VZTAHŮ
OBJEDNATEL	Moravskoslezský kraj, 28. října 117, 702 18 Ostrava
POŘIZOVATEL	Krajský úřad Moravskoslezského kraje, odbor územního plánování, 28. října 117, 702 18 Ostrava
ZPRACOVATEL	ZODPOVĚDNÝ PROJEKTANT
Ateliér Cihlár-Svoboda s.r.o. Na Máčovně 1610 Beroun-Město Beroun 266 01	ATELIÉR CIHLÁŘ SVOBODA
DATUM	Září 2023
MĚŘÍTKO	1 : 500 000
MAPOVÝ PODKLAD	Územně analytické podklady Moravskoslezského kraje (2023), OpenStreet Map (2023)
	RNDr. Milan Svoboda