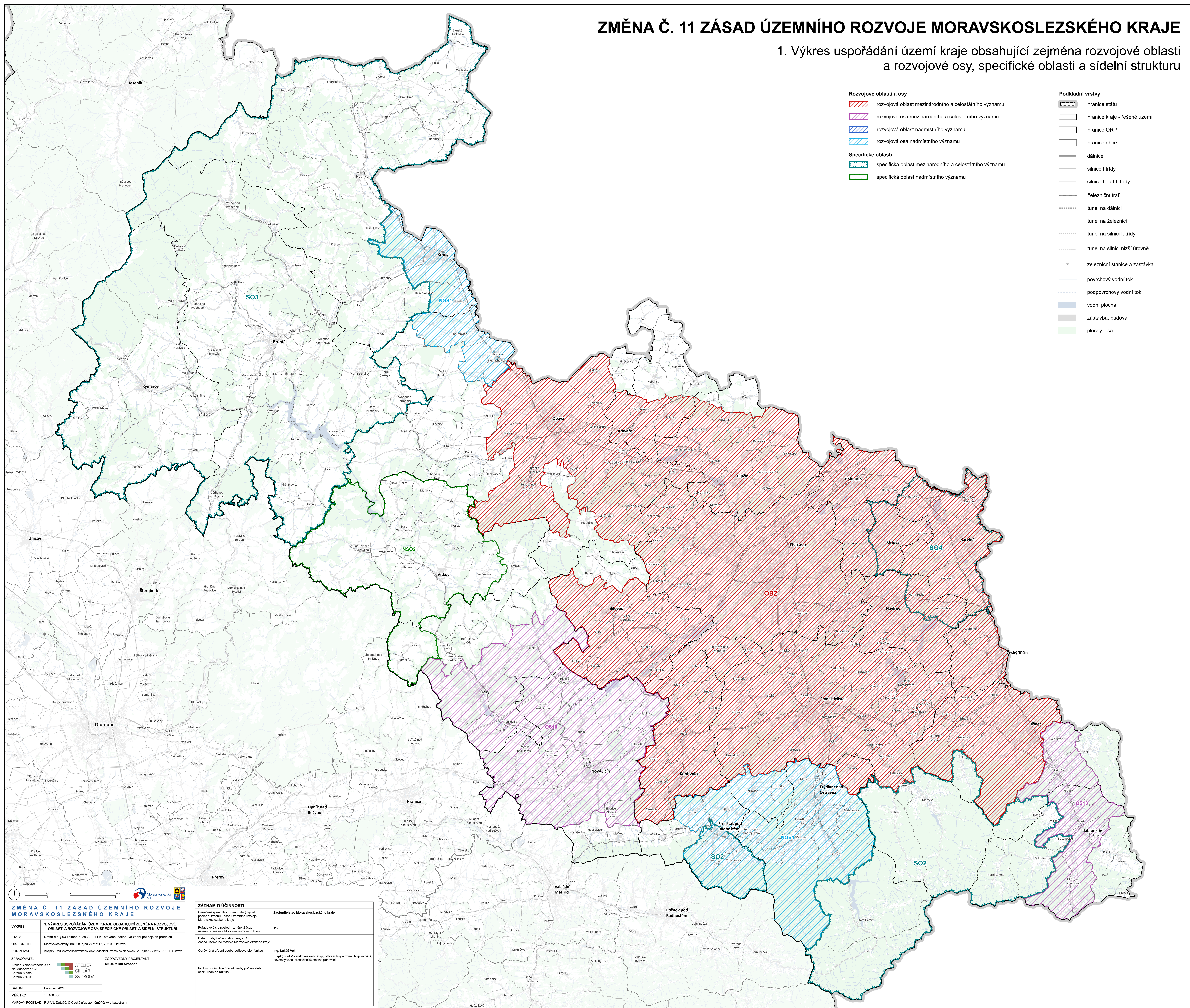


ZMĚNA Č. 11 ZÁSAD ÚZEMNÍHO ROZVOJE MORAVSKOSLEZSKÉHO KRAJE

1. Výkres uspořádání území kraje obsahující zejména rozvojové oblasti a rozvojové osy, specifické oblasti a sídelní strukturu



- Rozvojové oblasti a osy**
- rozvojová oblast mezinárodního a celostátního významu
 - rozvojová osa mezinárodního a celostátního významu
 - rozvojová oblast nadmístního významu
 - rozvojová osa nadmístního významu
- Specifické oblasti**
- specifická oblast mezinárodního a celostátního významu
 - specifická oblast nadmístního významu

- Podkladní vrstvy**
- hranice státu
 - hranice kraje - řešené území
 - hranice ORP
 - hranice obce
 - dálnice
 - silnice I. třídy
 - silnice II. a III. třídy
 - železniční trať
 - tunel na dálnici
 - tunel na železnici
 - tunel na silnici I. třídy
 - tunel na silnici nižší úrovně
 - železniční stanice a zastávka
 - povrchový vodní tok
 - podpovrchový vodní tok
 - vodní plocha
 - zastávba, budova
 - plochy lesa

ZMĚNA Č. 11 ZÁSAD ÚZEMNÍHO ROZVOJE MORAVSKOSLEZSKÉHO KRAJE	
VÝKRES	1. VÝKRES USPOŘADÁNÍ ÚZEMÍ KRAJE OBSAHUJÍCÍ ZEJMÉNA ROZVOJOVÉ OBLASTI A ROZVOJOVÉ OSY, SPECIFICKÉ OBLASTI A SÍDELNÍ STRUKTURU
ETAPA	Návrh dle § 93 zákona č. 283/2021 Sb., stavební zákon, ve znění pozdějších předpisů
OBJEDNATEL	Moravskoslezský kraj, 28. října 2771/117, 702 00 Ostrava
PORUČOVATEL	Krajský úřad Moravskoslezského kraje, oddělení územního plánování, 28. října 2771/117, 702 00 Ostrava
ZPRACOVATEL	ZODPOVĚDNÝ PROJEKTANT RNDr. Milan Svoboda
DATUM	Prosrpenec 2024
MĚŘÍTKO	1 : 100 000
MAPOVÝ PODKLAD	RUIAN, DataS1, © Český úřad zeměměřičský a katastrální

ZÁZNAM O ÚČINNOSTI	
Označení správního orgánu, který vydal posudek změny Zásad územního rozvoje Moravskoslezského kraje	Zastupitelstvo Moravskoslezského kraje
Posudekové číslo poslední změny Zásad územního rozvoje Moravskoslezského kraje	11.
Datum nabytí účinnosti Změny č. 11 Zásad územního rozvoje Moravskoslezského kraje	
Oprávněná úřední osoba pořizovatele, funkce	Ing. Lukáš Vok Krajský úřad Moravskoslezského kraje, odbor kultury a územního plánování, pověřený vedoucí oddělení územního plánování
Podpis oprávněné úřední osoby pořizovatele, ošek úředního razítka	