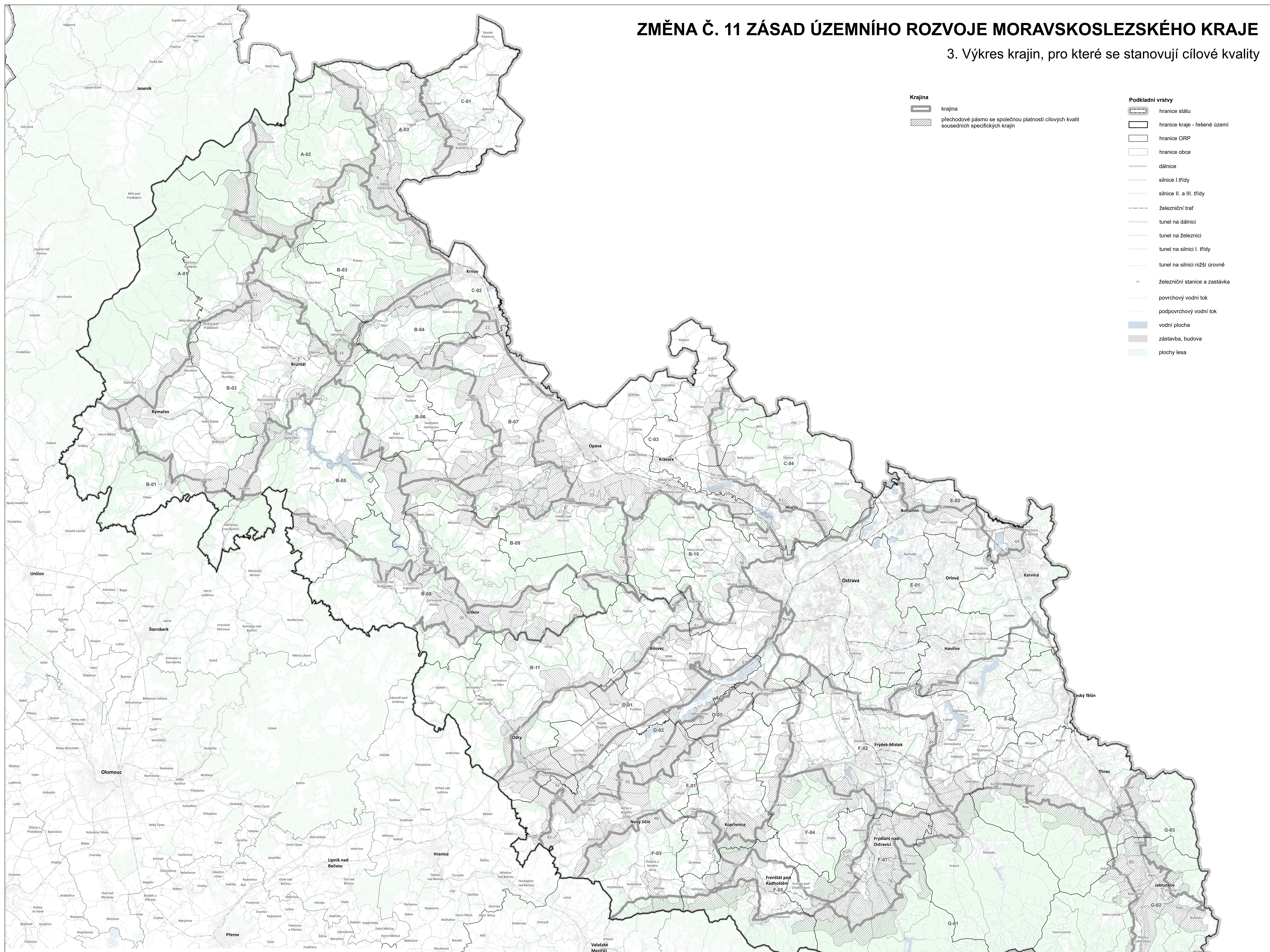


ZMĚNA Č. 11 ZÁSAD ÚZEMNÍHO ROZVOJE MORAVSKOSLEZSKÉHO KRAJE

3. Výkres krajin, pro které se stanovují cílové kvality



Krajina
 — krajina
 ▨ přechodové pásmo se společnou platností cílových kvalit
 ▨ sousedních specifických krajin

Podkladní vrstvy
 — hranice státu
 — hranice kraje - řešené území
 — hranice ORP
 — hranice obce
 — dálnice
 — silnice I. třídy
 — silnice II. a III. třídy
 — železniční trať
 - - - - - tunel na dálnici
 - - - - - tunel na železnici
 - - - - - tunel na silnici I. třídy
 - - - - - tunel na silnici nižší úrovně
 □ železniční stanice a zastávka
 — povrchový vodní tok
 - - - - - podpovrchový vodní tok
 ■ vodní plocha
 ■ zástavba, budova
 ■ plochy lesa

ZMĚNA Č. 11 ZÁSAD ÚZEMNÍHO ROZVOJE MORAVSKOSLEZSKÉHO KRAJE

VÝKRES 3. VÝKRES KRAJIN, PRO KTERÉ SE STANOVUJÍ CÍLOVÉ KVALITY

ETAPA: Návrh dle § 93 zákona č. 238/2021 Sb., stavební zákon, ve znění pozdějších předpisů

OBJEDNATEL: Moravskoslezský kraj, 28. října 277/117, 702 00 Ostrava

PORÍZOVATEL: Krajský úřad Moravskoslezského kraje, oddělení územního plánování, 28. října 277/117, 702 00 Ostrava

ZPRACOVATEL: ATELIER CÍHLÁŘ SVOBODA

DATUM: Prosrpen 2024

MĚŘÍTKO: 1 : 100 000

MAPOVÝ PODKLAD: RUJAN, Data50, © Český úřad zeměměřičský a katastrální

ZÁZNAM O ÚČINNOSTI	
Označení správního orgánu, který vydal poslední změnu Zásad územního rozvoje Moravskoslezského kraje	Zastupitelstvo Moravskoslezského kraje
Pořadové číslo poslední změny Zásad územního rozvoje Moravskoslezského kraje	11.
Datum nabytí účinnosti Změny č. 11 Zásad územního rozvoje Moravskoslezského kraje	
Oprávněná úřední osoba pořizovatele, funkce	Ing. Lukáš Vok Krajský úřad Moravskoslezského kraje, odbor kultury a územního plánování, pověřený vedoucí oddělení územního plánování
Podoba oprávněné úřední osoby pořizovatele, oteklé úřední razítko	