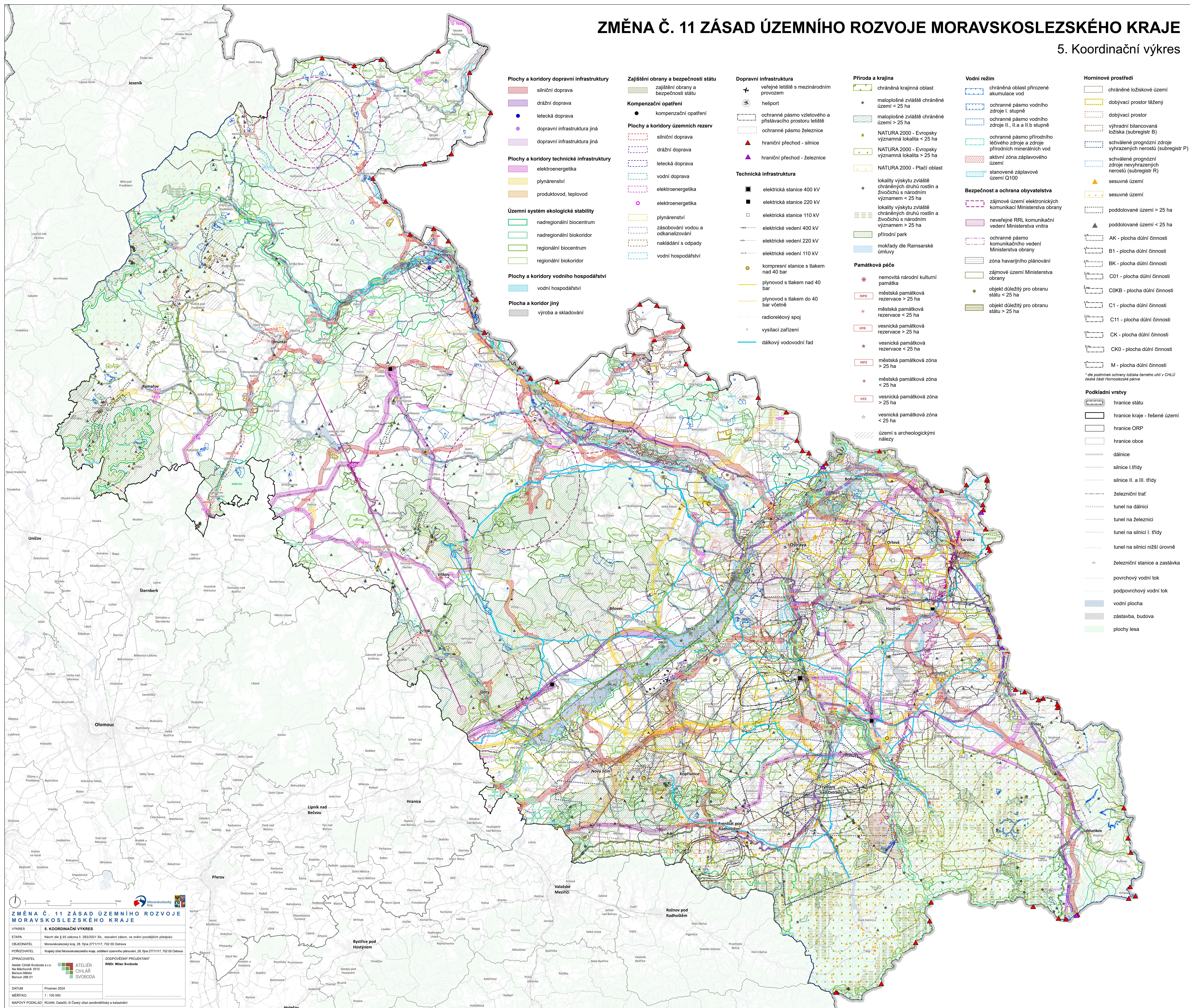


ZMĚNA Č. 11 ZÁSAD ÚZEMNÍHO ROZVOJE MORAVSKOSLEZSKÉHO KRAJE

5. Koordinační výkres



- Plochy a koridory dopravní infrastruktury**
- silniční doprava
 - dražní doprava
 - letecká doprava
 - dopravní infrastruktura jiná
 - dopravní infrastruktura jiná
- Plochy a koridory technické infrastruktury**
- elektroenergetika
 - plynárenství
 - produktovod, teplotovod
- Územní systém ekologické stability**
- nadregionální biocentrum
 - nadregionální biokoridor
 - regionální biocentrum
 - regionální biokoridor
- Plochy a koridory vodního hospodářství**
- vodní hospodářství
- Plocha a koridor jiný**
- výroba a skladování

- Zajištění obrany a bezpečnosti státu**
- zajištění obrany a bezpečnosti státu
- Kompenzační opatření**
- kompenzační opatření
- Plochy a koridory územních rezerv**
- silniční doprava
 - dražní doprava
 - letecká doprava
 - vodní doprava
 - elektroenergetika
 - elektroenergetika
 - plynárenství
 - zásobování vodou a odkanalizování
 - nakládání s odpady
 - vodní hospodářství

- Dopravní infrastruktura**
- veřejné letiště s mezinárodním provozem
 - heliport
 - ochranné pásmo vzletového a přistávacího prostoru letiště
 - ochranné pásmo železnice
 - hraniční přechod - silnice
 - hraniční přechod - železnice
- Technická infrastruktura**
- elektrická stanice 400 kV
 - elektrická stanice 220 kV
 - elektrická stanice 110 kV
 - elektrické vedení 400 kV
 - elektrické vedení 220 kV
 - elektrické vedení 110 kV
 - kompresní stanice s tlakem nad 40 bar
 - plynovod s tlakem nad 40 bar
 - plynovod s tlakem do 40 bar včetně
 - radioreléový spoj
 - vysílací zařízení
 - dálkový vodovodní řad

- Příroda a krajina**
- chráněná krajinná oblast
 - maloplošně zvláště chráněné území < 25 ha
 - maloplošně zvláště chráněné území > 25 ha
 - NATURA 2000 - Evropsky významná lokalita < 25 ha
 - NATURA 2000 - Evropsky významná lokalita > 25 ha
 - NATURA 2000 - Ptačí oblast
 - lokality výskytu zvláště chráněných druhů rostlin a živočichů s národním významem < 25 ha
 - lokality výskytu zvláště chráněných druhů rostlin a živočichů s národním významem > 25 ha
 - přírodní park
 - močláky dle Ramsarské úmluvy
- Památková péče**
- nemovitá národní kulturní památka
 - městská památková rezervace > 25 ha
 - městská památková rezervace < 25 ha
 - vesnická památková rezervace > 25 ha
 - vesnická památková rezervace < 25 ha
 - městská památková zóna > 25 ha
 - městská památková zóna < 25 ha
 - vesnická památková zóna > 25 ha
 - vesnická památková zóna < 25 ha
 - území s archeologickými nálezy

- Vodní režim**
- chráněná oblast přirozené akumulace vod
 - ochranné pásmo vodního zdroje I. stupně
 - ochranné pásmo vodního zdroje II. a II.a a II.b stupně
 - ochranné pásmo přírodního léčivého zdroje a zdroje přírodních minerálních vod
 - aktivní zóna záplavového území
 - stanovené záplavové území Q100
- Bezpečnost a ochrana obyvatelstva**
- zájmové území elektronických komunikací Ministerstva obrany
 - neveřejné RRL komunikačního vedení Ministerstva obrany
 - ochranné pásmo komunikačního vedení Ministerstva obrany
 - zóna havarijního plánování
 - zájmové území Ministerstva obrany
 - objekt důležitý pro obranu státu < 25 ha
 - objekt důležitý pro obranu státu > 25 ha

- Horninové prostředí**
- chráněné ložiskové území
 - dobývací prostor těžení
 - dobývací prostor
 - výhradní bilancovaná ložiska (subregistr B)
 - schválené prognózní zdroje vyhrazených nerostů (subregistr P)
 - schválené prognózní zdroje nevyhrazených nerostů (subregistr R)
 - sesuvné území
 - sesuvné území
 - poddolované území > 25 ha
 - poddolované území < 25 ha
 - AK - plocha důlní činnosti
 - B1 - plocha důlní činnosti
 - BK - plocha důlní činnosti
 - C01 - plocha důlní činnosti
 - C0KB - plocha důlní činnosti
 - C1 - plocha důlní činnosti
 - C11 - plocha důlní činnosti
 - CK - plocha důlní činnosti
 - CK0 - plocha důlní činnosti
 - M - plocha důlní činnosti

- Podkladní vrstvy**
- hranice státu
 - hranice kraje - řešené území
 - hranice ORP
 - hranice obce
 - dálnice
 - silnice I. třídy
 - silnice II. a III. třídy
 - železniční trať
 - tunel na dálnici
 - tunel na železnici
 - tunel na silnici I. třídy
 - tunel na silnici nižší úrovně
 - železniční stanice a zastávka
 - povrchový vodní tok
 - podpovrchový vodní tok
 - vodní plocha
 - zástavba, budova
 - plochy lesa

ZMĚNA Č. 11 ZÁSAD ÚZEMNÍHO ROZVOJE MORAVSKOSLEZSKÉHO KRAJE

VÝKRES 5. KOORDINAČNÍ VÝKRES

ETAPA Návrh dle § 93 zákona č. 238/2021 Sb., stavební zákon, ve znění pozdějších předpisů

OBJEDNATEL Moravskoslezský kraj, 28. října 277/1117, 702 00 Ostrava

PORÍZOVATEL Kojalý úřad Moravskoslezského kraje, oddělení územního plánování, 28. října 277/1117, 702 00 Ostrava

ZPRACOVATEL ATELIER CÍHLÁŘ SVOBODA s.r.o. Na Měrovně 1610 Beroun Město Beroun 266 01

ZODPOVĚDNÝ PROJEKTANT RNDr. Milan Svoboda

DATUM Prosince 2024

MĚŘÍTKO 1:100 000

MAPOVÝ PODKLAD RUIAN, DataSÚ, © Český úřad zeměměřičký a katastrální