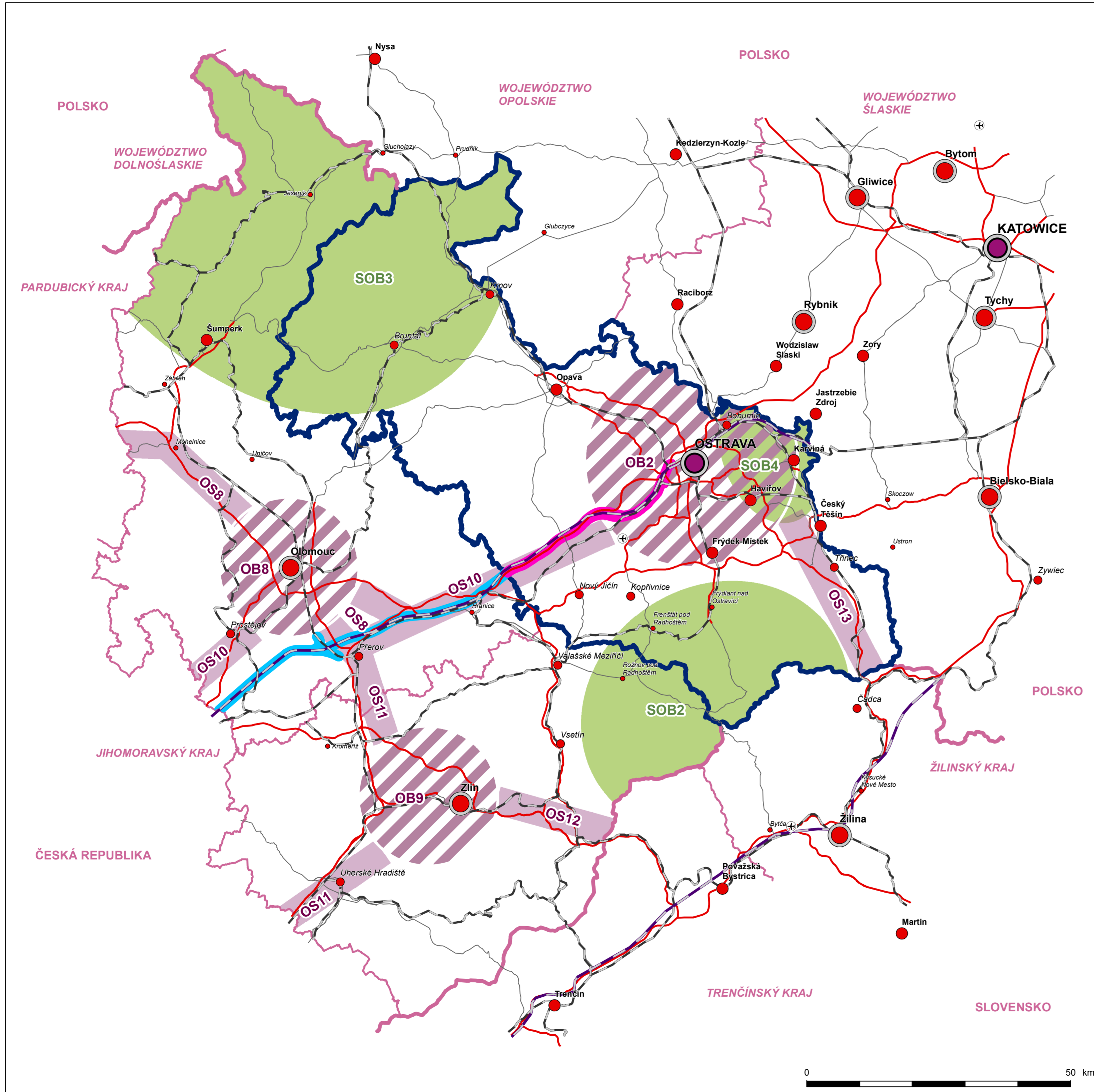




# AKTUALIZACE Č. 3 ZÁSAD ÚZEMNÍHO ROZVOJE MORAVSKOSLEZSKÉHO KRAJE - ODŮVODNĚNÍ



## B.2: Výkres širších vztahů



### JEVY INFORMATIVNÍ

#### Administrativní členění

- státní hranice
- regionální hranice (ČR, SR - NUTS 3, Polsko - NUTS 2)
- hranice MS kraje

#### Kategorizace sídel

- nižší metropolitní centrum
- nadregionální centrum
- regionální centrum
- mikroregionální centrum - významné
- mikroregionální centrum - ostatní

#### Rozvojové oblasti a osy, specifické oblasti dle PÚR ČR

- rozvojová oblast
- rozvojová osa
- specifická oblast

#### Dopravní infrastruktura

- dálnice I. a II. třídy, čtyřpruhové silnice I. třídy
- silnice I. třídy
- celostátní železniční trať
- mezinárodní letiště
- navazující koridor územní rezervy pro vysokorychlostní trať, vymezený v platných ZÚR Olomouckého kraje

#### JEVY NAVRHOVANÉ

- vysokorychlostní trať

### AKTUALIZACE Č. 3 ZÁSAD ÚZEMNÍHO ROZVOJE MORAVSKOSLEZSKÉHO KRAJE

ETAPA	Návrh pro veřejné projednání dle § 39 zákona č. 183/2006 Sb., o územním plánování a stavebním řádu (stavební zákon)		
VÝKRES	B.2 Výkres širších vztahů		
ZADAVATEL	Moravskoslezský kraj, 28. října 117, 702 18 Ostrava		
POŘIZOVATEL	Krajský úřad Moravskoslezského kraje, odbor územního plánování a stavebního řádu, 28. října 117, 702 18 Ostrava		
ZPRACOVATEL	Ing. arch. Alena Švandelíková, vedoucí projektu RNDr. Milan Svoboda, zodpovědný projektant		
ZPRACOVATELSKÝ TÝM	Ing. arch. Alena Švandelíková, RNDr. Milan Svoboda, Ing. Jan Cihlár, Mgr. Simona Marhounová, Ing. Marek Stádník, Mgr. Lukáš Veselý		
DATUM	Červen 2021	MĚŘITKO	1 : 500 000